



ИНТЕГРА-С[®]
ИНТЕЛЛЕКТУАЛЬНЫЕ СИСТЕМЫ БЕЗОПАСНОСТИ



Интеграционная платформа «Интегра 4D-Планета Земля»

Геоинформационная система (ГИС) высокого уровня, в которой все объекты, датчики, устройства и видеоизображение привязаны к географическим координатам и времени.

Патенты на изобретение №2667793, №2602389

О компании

1. Закрытое акционерное общество «ИНТЕГРА-С» (входит в состав консорциума «Интегра-С», технопарк «Жигулевская долина» и резидент Фонда «Сколково»).

2. Финансовые показатели в 2018 г.:

выручка – 483 млн руб., активы – 460 млн руб., собственный капитал – 40,5 млн руб.

3. В состав консорциума «Интегра-С» также входят АО «Волгаспецремстрой», ООО «Интегра-С» (резидент Фонда «Сколково» с 2014 г.), ООО «Интегра-Т» (резидент парка «Жигулевская долина» с 2017 г.).

4. Штат ЗАО «Интегра-С» – более 80 человек, штат консорциума – более 400 человек. ЗАО «Интегра-С» занимается разработкой, проектированием, монтажом и обслуживанием интеллектуальных интегрированных систем управления объектами и безопасности, а также оказывает услуги по оценке уязвимости объектов транспортной инфраструктуры и транспортных средств от актов незаконного вмешательства.

5. Опыт исполнения госконтрактов:

- Система транспортной безопасности Керченского транспортного перехода и подходов к нему;
- ФГУП «Росморпорт»: 47 морских портов и 20 Гидроузлов;
- более 10 филиалов ОАО «РЖД»

О проекте

Система «Интегра 4D-Планета Земля» – геоинформационная система (ГИС) в формате 4D, где все объекты (строения, сооружения, агрегаты, оборудование, транспортные средства и т.д.), источники информации (датчики, сенсоры, контроллеры, камеры...) и собственно данные, даже видеопотоки имеют привязку к реальным географическим координатам и времени.

Решение позволяет упростить и ускорить работу по мониторингу состояния систем безопасности и жизнеобеспечения объектов, оценке ситуации, а также минимизировать последствия кризисных ситуаций.



О проекте

Заказчиками решения являются объекты транспортной инфраструктуры, промышленные предприятия, ситуационные центры, объекты Морречфлота (порты, суда, гидротехнические сооружения), объекты инфраструктуры РЖД, Автодора, аэропортов, метро, а также кредитные организации, офисные и торговые центры, предприятия ТЭК, ВУЗы.

Цель проекта: тиражировать и масштабировать разработанное решение по регионам и отраслям для создания комплексной интегрированной системы безопасности.

Интегра Планета	Предполагаемые аналоги
Отечественное ПО	Использование иностранного ПО
Бессрочная лицензия	Продажа как сервис
Возможность кастомизации	Привлечение разработчика за отдельную плату
Возможность поэтапного внедрения	Стоимость базового решения \approx в 10 раз дороже

Технологическая особенность решения

- Привязка данных, получаемых в процессе мониторинга, к географическим координатам (геотегинг) и времени.
- Интеграция с различными геоинформационными системами (ГИС) «Open Street Map», Yandex, ИНГЕО, «Панорама» и др., возможность использования ДДЗ
- Платформа работает под управлением операционных систем Linux, "AstraLinux", "Эльбрус" и др. с открытыми исходными кодами.
- Использование открытых протоколов обмена данными устройств и программных продуктов.

Основные конкурентные преимущества

- полностью российская разработка;
- визуализация состояния объектов в режиме 4D (пространственно-временном измерении);
- расширенный функционал интегрируемых систем в рамках платформы;
- неограниченное количество объектов;
- полицентрическое (отказоустойчивое) построение системы;
- шифрация каналов передачи данных;
- кроссплатформенность.

Востребованность предприятиями

В промышленном сегменте продукт проекта позволяет создать цифровую модель объекта и при использовании математических расчётов применять методы повышения энергоэффективности и промбезопасности. Платформа способствует улучшению условий труда персонала, оптимизирует систему управления предприятием и обеспечение безопасности в соответствии с действующими нормами.



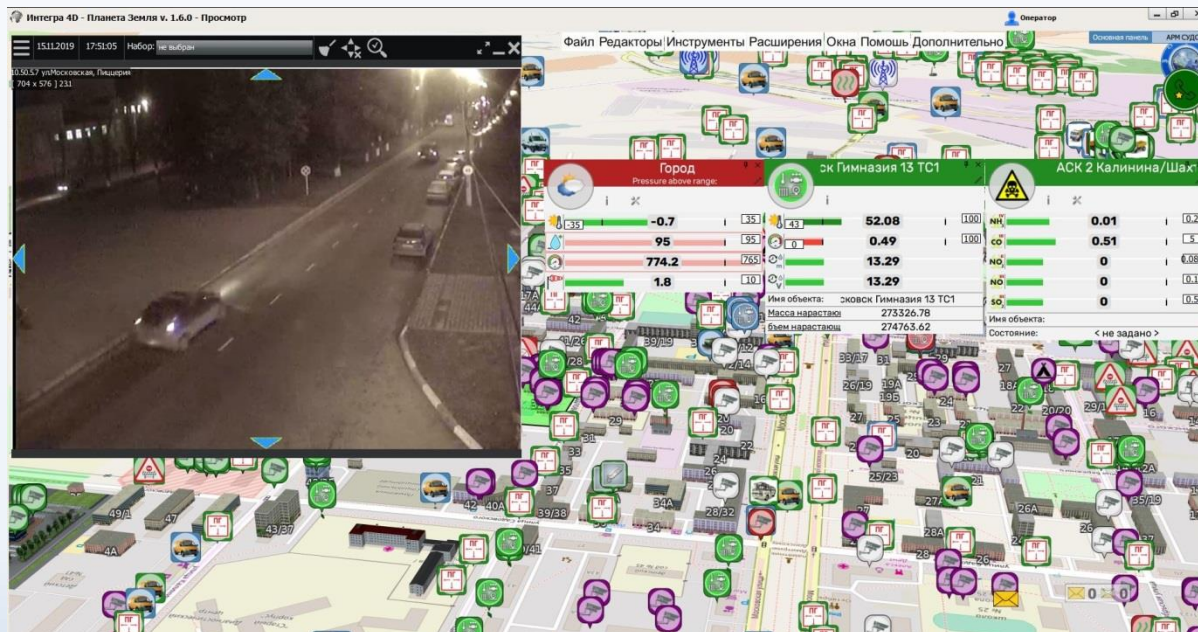
Востребованность городом

В настоящий момент идёт реализация проектов «Умный/Безопасный город», с использованием интеграционной платформы "Интегра 4D-Планета Земля», на территории Тульской, Самарской и Пензенской областей.

Наиболее насыщенной функциями умного и безопасного города является внедрение на базе нашей платформы системы мониторинга и управления инфраструктуры г. Новомосковск Тульской области.

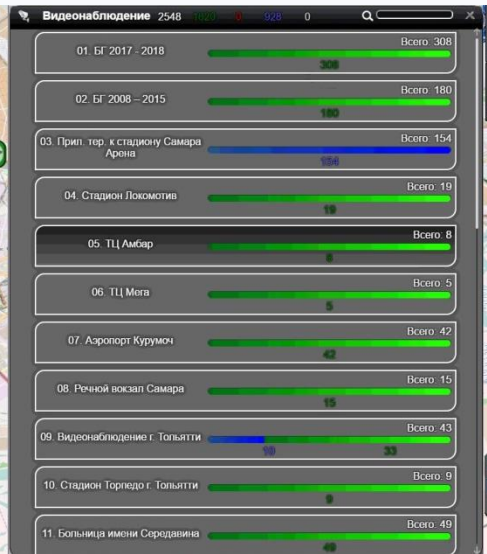
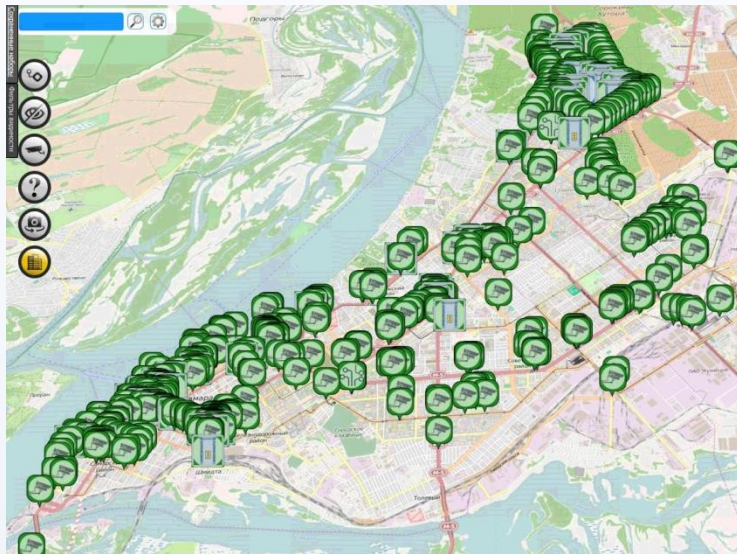
На Российском Инвестиционном Форуме 2019г. - г. Новомосковск стал победителем конкурса лучших стендов регионов, реализующих проект «Умный город».

«ИАС-Транспорт Регион» (АСУДД) на базе платформы признана победителем конкурса Аналитического Центра при Правительстве РФ в номинации «Информационно-аналитическое решение для «умных городов».



Результаты внедрения

- Своевременная поддержка процессов принятия управленческих решений по экстренному предупреждению и ликвидации кризисных ситуаций.
- Обеспечение высокого уровня безопасности на объектах и территориях различного типа, в том числе на объектах транспортной инфраструктуры.
- Увеличение скорости реагирования при угрозах жизни и здоровью граждан.
- Снижение общего энергопотребления — до 20%, повышение эффективности водопользования до 15%, сокращение пробок и времени в пути — до 10%.





ИНТЕГРА-С[®]
ИНТЕЛЛЕКТУАЛЬНЫЕ СИСТЕМЫ БЕЗОПАСНОСТИ

Спасибо за внимание!

ЗАО «ИНТЕГРА-С»

www.integra-s.com

115230, Москва, Варшавское шоссе 46, офис 716

443084, Самара, ул. Стара Загора, 96А

Тел.: 8 (846) 932-52-87 / 8 (846) 951-96-01

zaovolga@integra-s.com

Луняков Илья Николаевич

Заместитель генерального директора по развитию

+7917-127-14-55, lunyakov@integra-s.com

Приложение 1.

Патенты на изобретение № 2667793 на Геоинформационная система в формате 4D, № 2602389 на Способ и устройство управления видеоизображением по координатам местности, Свидетельство госрегистрации программ для ЭВМ № 2014618502 на ИИСБ Интегра 4D-Планета Земля, № 2014660712 на ИИСБ Интегра 4D-Тонкий клиент, № 2014618503 на ИИСБ Интегра 4D-Сервер, № 2012616432 на Проекционное наложение изображения в 3-х мерном пространстве, № 2011613231 на ИнтеграВидео, № 2011613227 на Интегра-СКД III



На оборудование, входящее в систему и на саму систему имеются все необходимые сертификаты соответствия техническим условиям по ГОСТ Р (добровольные) и декларации, сертификаты (обязательные) соответствия требованиям ТР ТС 004 и 020, сертификаты (обязательный) соответствия системы сбора и обработки информации требованиям к функциональным свойствам ТС обеспечения транспортной безопасности.

