



Туристический парк
Зелёный берег

География проекта



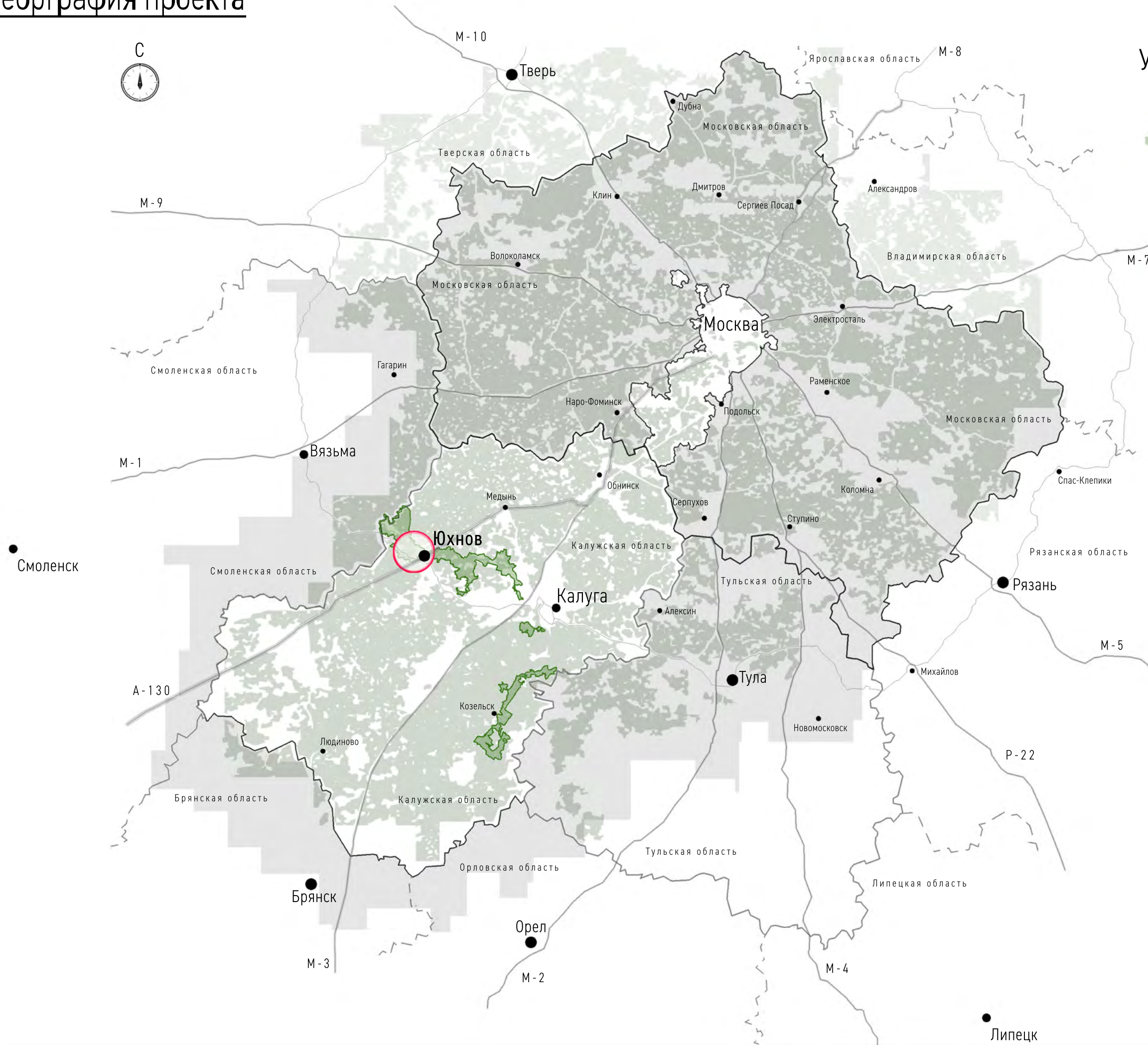
Условные обозначения:



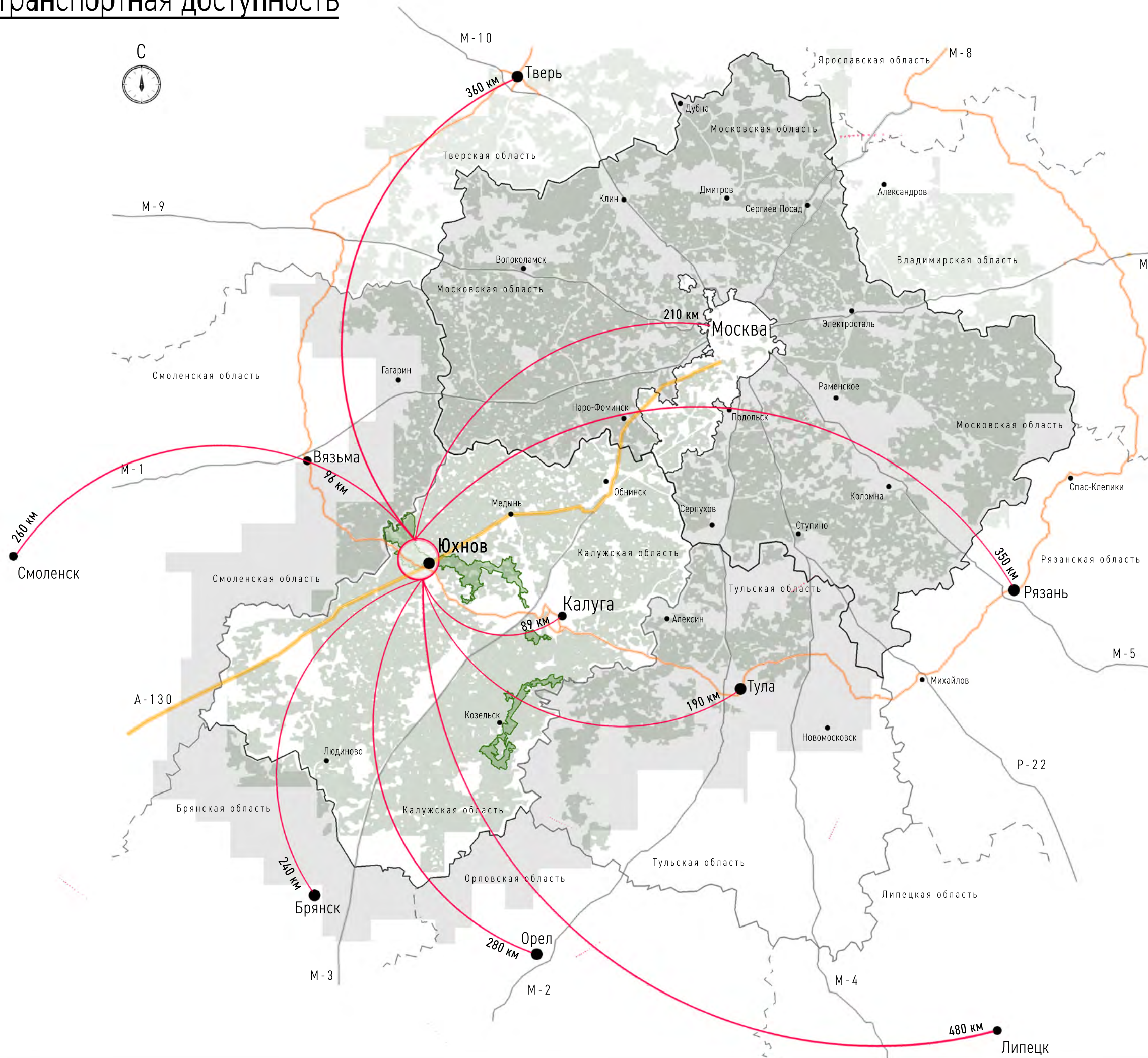
Национальный парк «Угра»



Проектируемая территория



Транспортная доступность



Условные обозначения:

-  Национальный парк «Угра»
-  Проектируемая территория
-  Транспортная доступность
-  Основная транспортная магистраль

Этапность проекта

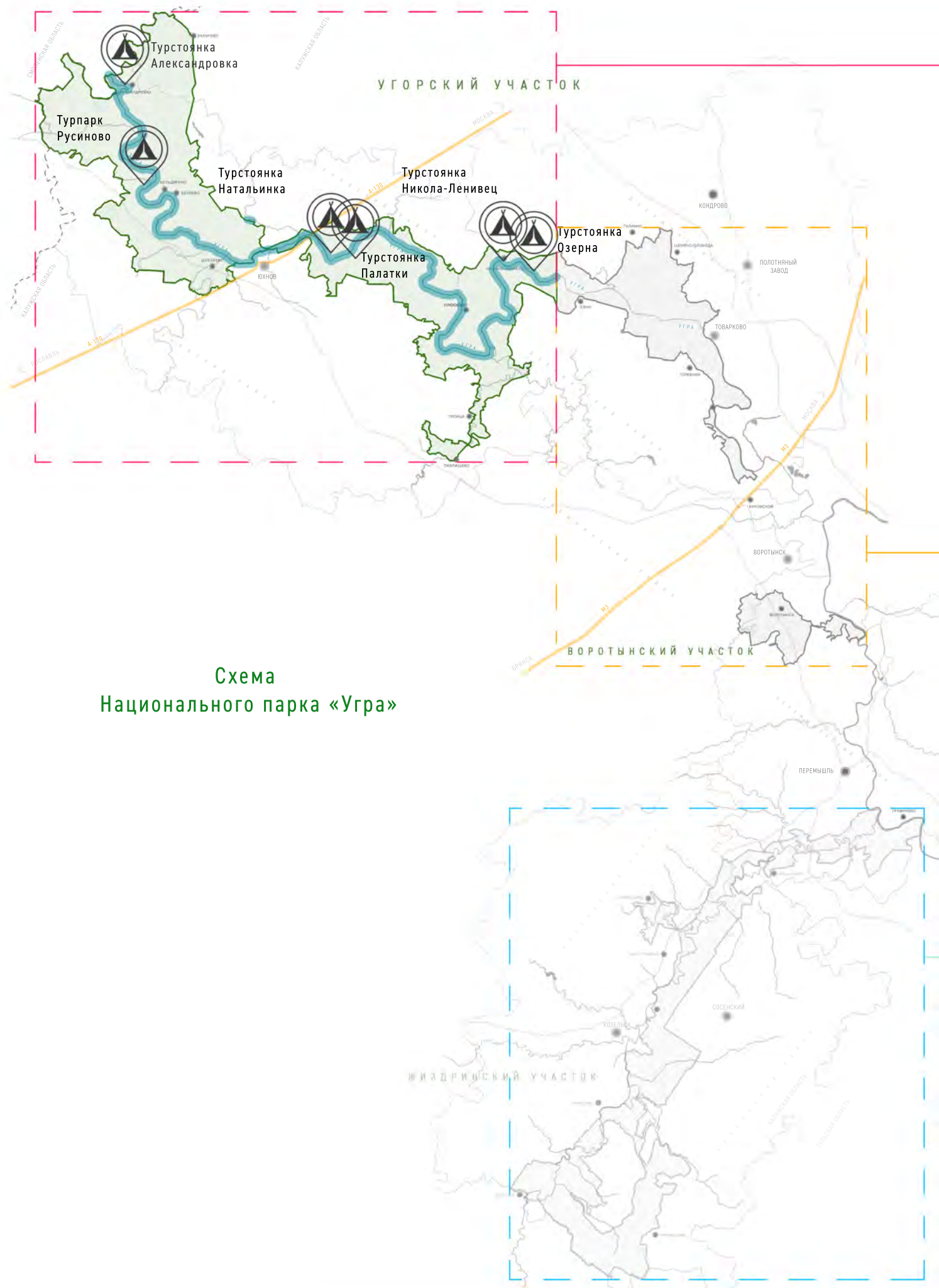


Схема
Национального парка «Угра»

Первый этап проекта

Формирование водной тропы, исторической, экологической, рекреационной троп.
Организация баз кемпингов и турстоянок :
Александровка, Русиново, Бельдягино, Натальинка, Палатки, Никола-Ленивец, Озерна.



Турстоянки и кемпинги



Проектируемая территория

Второй этап проекта

Расширение сформированных троп - освоение Воротынского участка Национального парка «Угра».
Организация новых баз кемпингов и турстоянок.

Третий этап проекта

Формирование маршрутов на территории Жиздринского участка Национального парка «Угра».
Создание разнонаправленных троп по всему Национальному парку. Организация новых баз кемпингов и турстоянок.

Ситуационный план



Участок №1

Площадь участка: 106 800 м² (10,6 Га)

Муравьиная тропа



Условные обозначения:



Населенные пункты



Реки



Основные дороги



Проектные точки

Въездная группа

Площадь участка: 1 107,82 м²



Участок №2

Площадь участка: 186 000 м²



Въездная группа №2



Потенциальные участки



Участок №6

Площадь участка : 636 200 м²

Территория бывшей деревни Русиново

Участок №5

Площадь участка : 411 500 м²

Участок №1

Площадь участка : 115 400 м²

Участок №2

Площадь участка : 10 000 м²

Участок №3


Площадь участка : 186 000 м²

Участок №4

Площадь участка : 246 116 м²

Условные обозначения:

 Кадастровые участки


 Населенные пункты

 Реки

Общая площадь участков:
1 605 216 м² (160,5 Га);

Бельдягино

Беляево

 Беляевский
Дом Культуры



Функциональное зонирование потенциальных участков



Участок №6

Площадь участка : 636 200 м²

Территория бывшей деревни Русиново

Участок №5

Площадь участка : 411 500 м²

Участок №1

Площадь участка : 115 400 м²

Участок №2

Площадь участка : 10 000 м²

Участок №3

Площадь участка : 186 000 м²

Участок №4

Площадь участка : 246 116 м²

Условные обозначения:

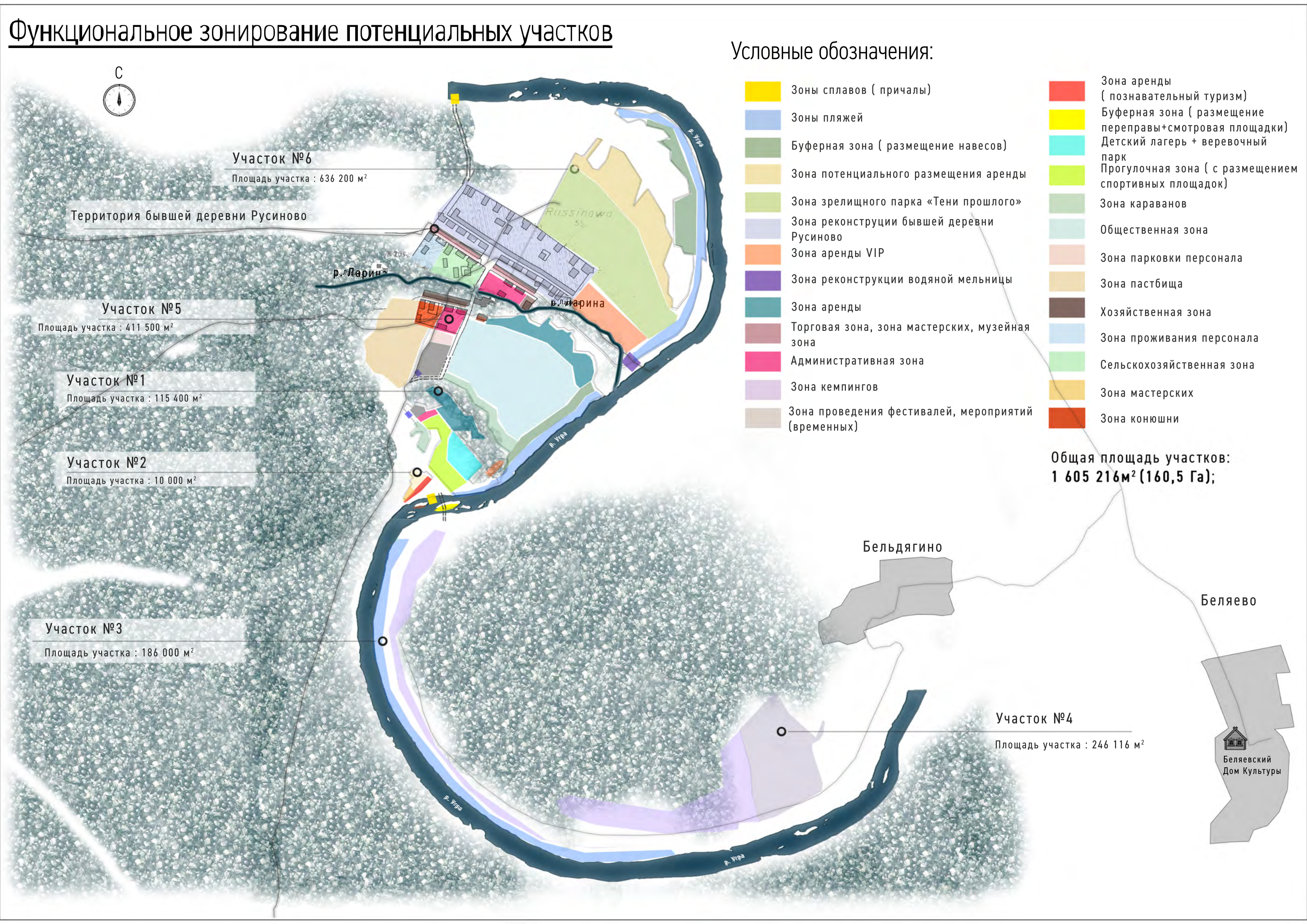
- | | | | |
|--|---|--|--|
| | Зоны сплавов (причалы) | | Зона аренды (познавательный туризм) |
| | Зоны пляжей | | Буферная зона (размещение переправы+смотровая площадки) |
| | Буферная зона (размещение навесов) | | Детский лагерь + веревочный парк |
| | Зона потенциального размещения аренды | | Прогулочная зона (с размещением спортивных площадок) |
| | Зона зрелищного парка «Тени прошлого» | | Зона караванов |
| | Зона реконструкции бывшей деревни Русиново | | Общественная зона |
| | Зона аренды VIP | | Зона парковки персонала |
| | Зона реконструкции водяной мельницы | | Зона пастбища |
| | Зона аренды | | Хозяйственная зона |
| | Торговая зона, зона мастерских, музейная зона | | Зона проживания персонала |
| | Административная зона | | Сельскохозяйственная зона |
| | Зона кемпингов | | Зона мастерских |
| | Зона проведения фестивалей, мероприятий (временных) | | Зона конюшни |

Общая площадь участков:
1 605 216 м² (160,5 Га);

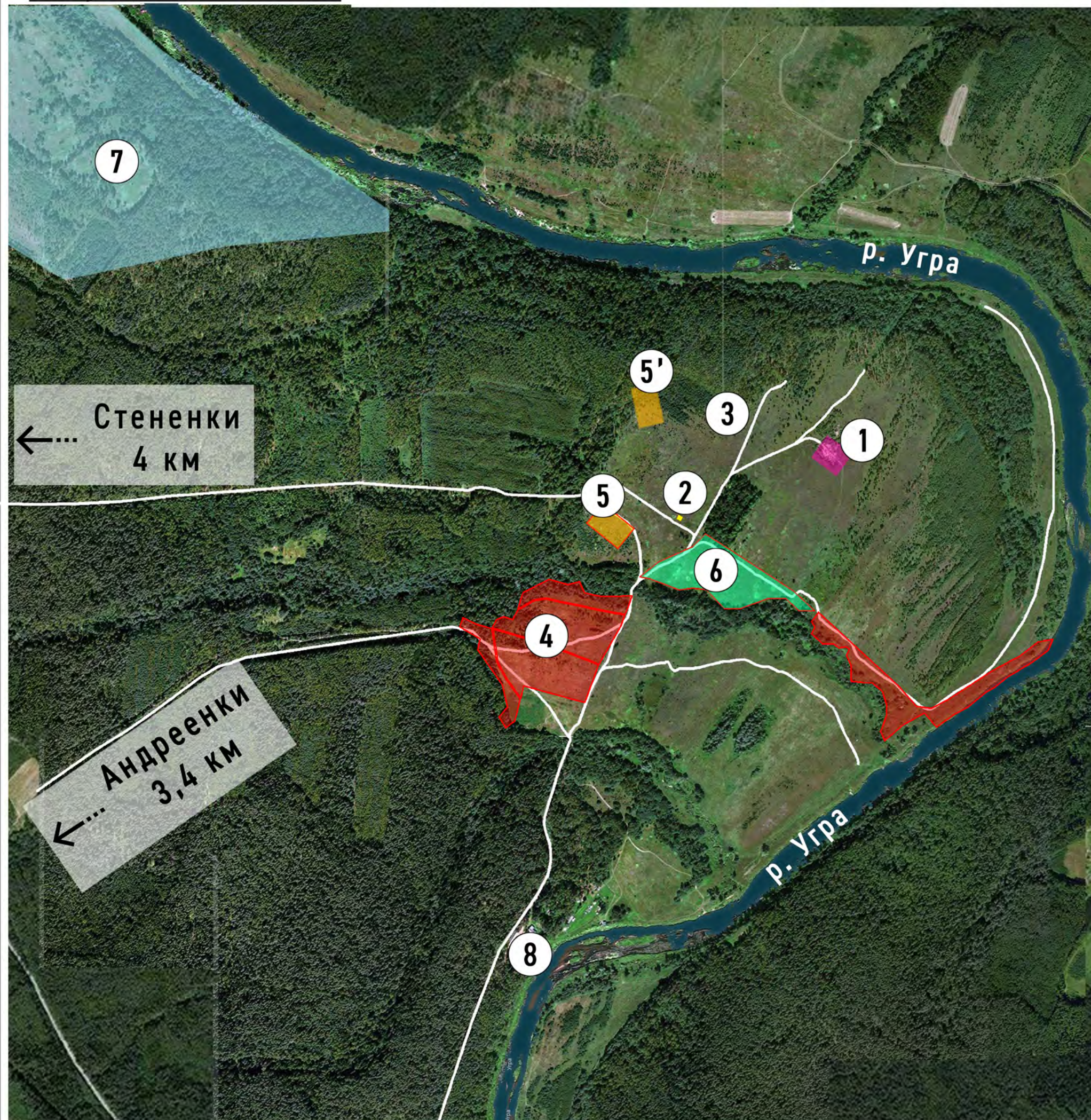
Бельдягино

Беляево

Беляевский Дом Культуры



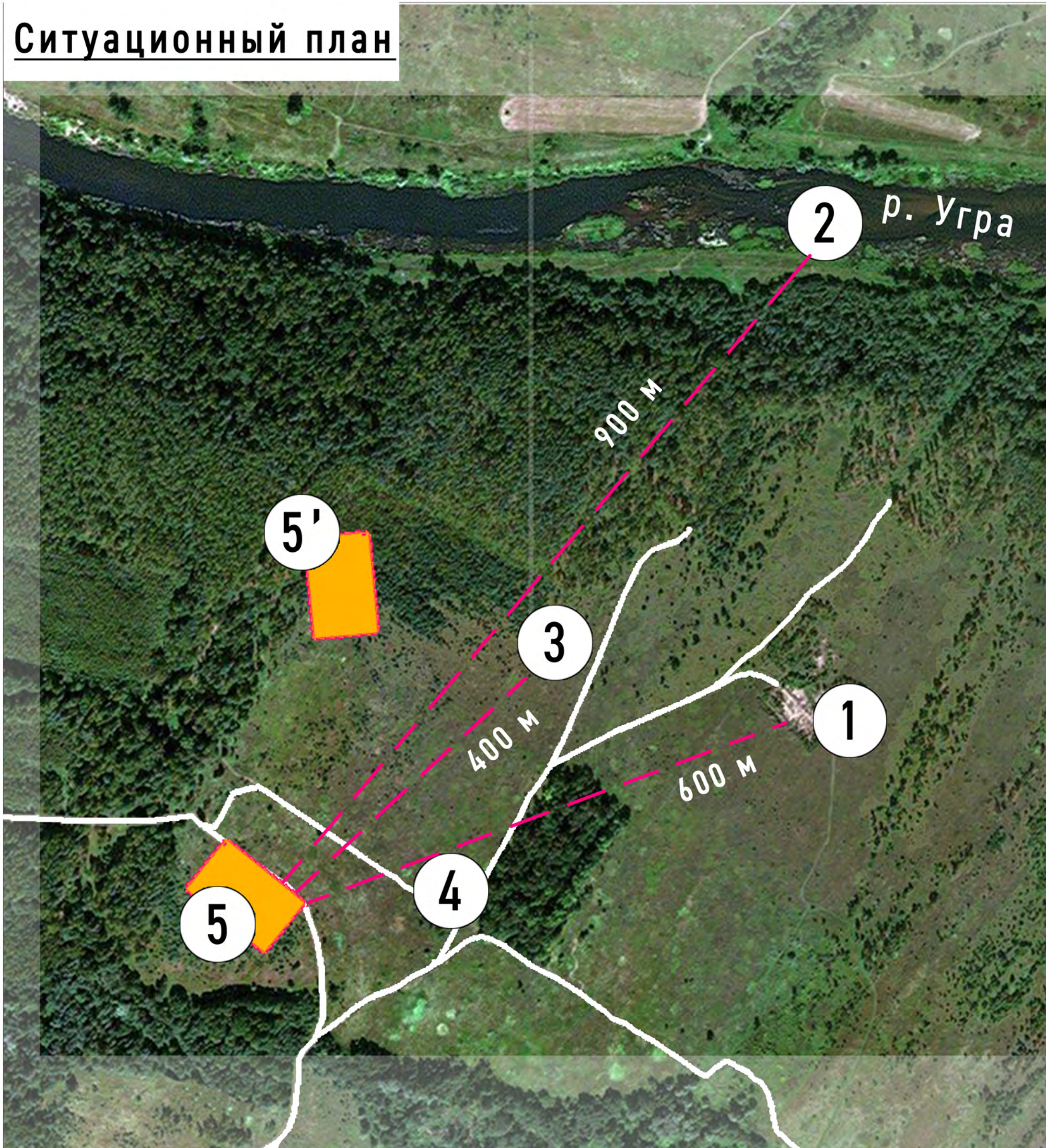
Ситуационный план



Условные обозначения:

- 1** - Карьер
- 2** - Памятник
- 3** - Потенциальное место для смотровой вышки
- 4** - Участки под Туристический парк (S = 10,6 Га)
- 5** - Участок под кемпинг (вариант размещения №1)
- 5'** - Участок под кемпинг (вариант размещения №2)
- 6** - Участок историко-культурного наследия
- 7** - Павловский плацдарм
- 8** - лагерь «Олимп»

Ситуационный план



Условные обозначения:

1 - Карьер

2 - Причал

3 - потенциальное место для размещения смотровой вышки

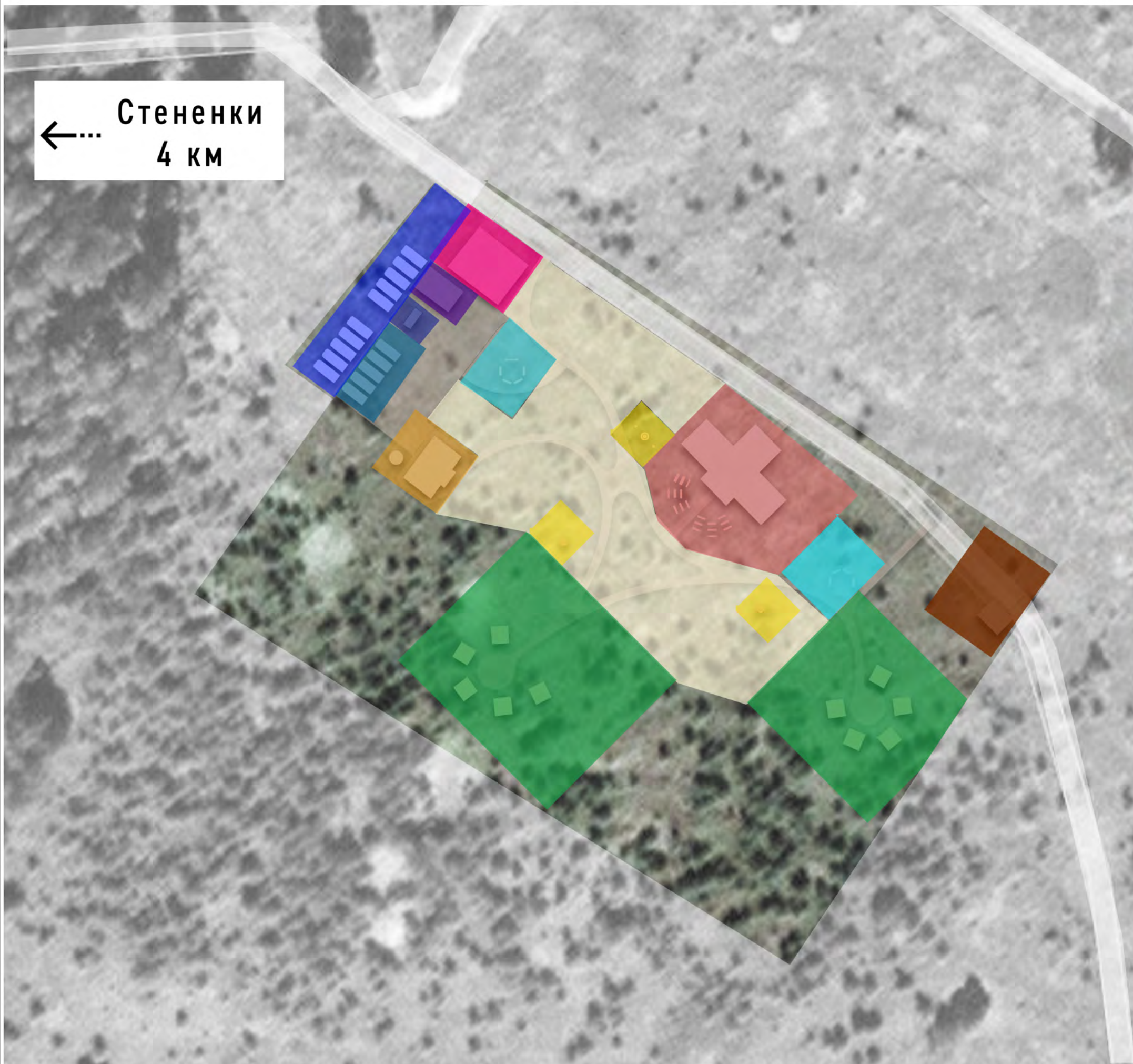
4 - Памятник

5 - Территория под размещение кемпинга (вариант размещения №1)

5' - Территория под размещение кемпинга (вариант размещения №2)

Функциональное зонирование

←..... Стененки
4 км



Условные обозначения:

- Зона парковки для посетителей
- Зона административно-входной группы
- Зона хоз.постройки/склада
- Зона размещения мусорасбора
- Зона парковки для персонала
- Зона инфошита и скамеек
- Зона санитарного блока
- Зона размещения кострища
- Общественно-досуговая зона/питание
- Зона палаточного размещения
- Потенциальное размещение дополнительного КПП
- Прогулочная зона

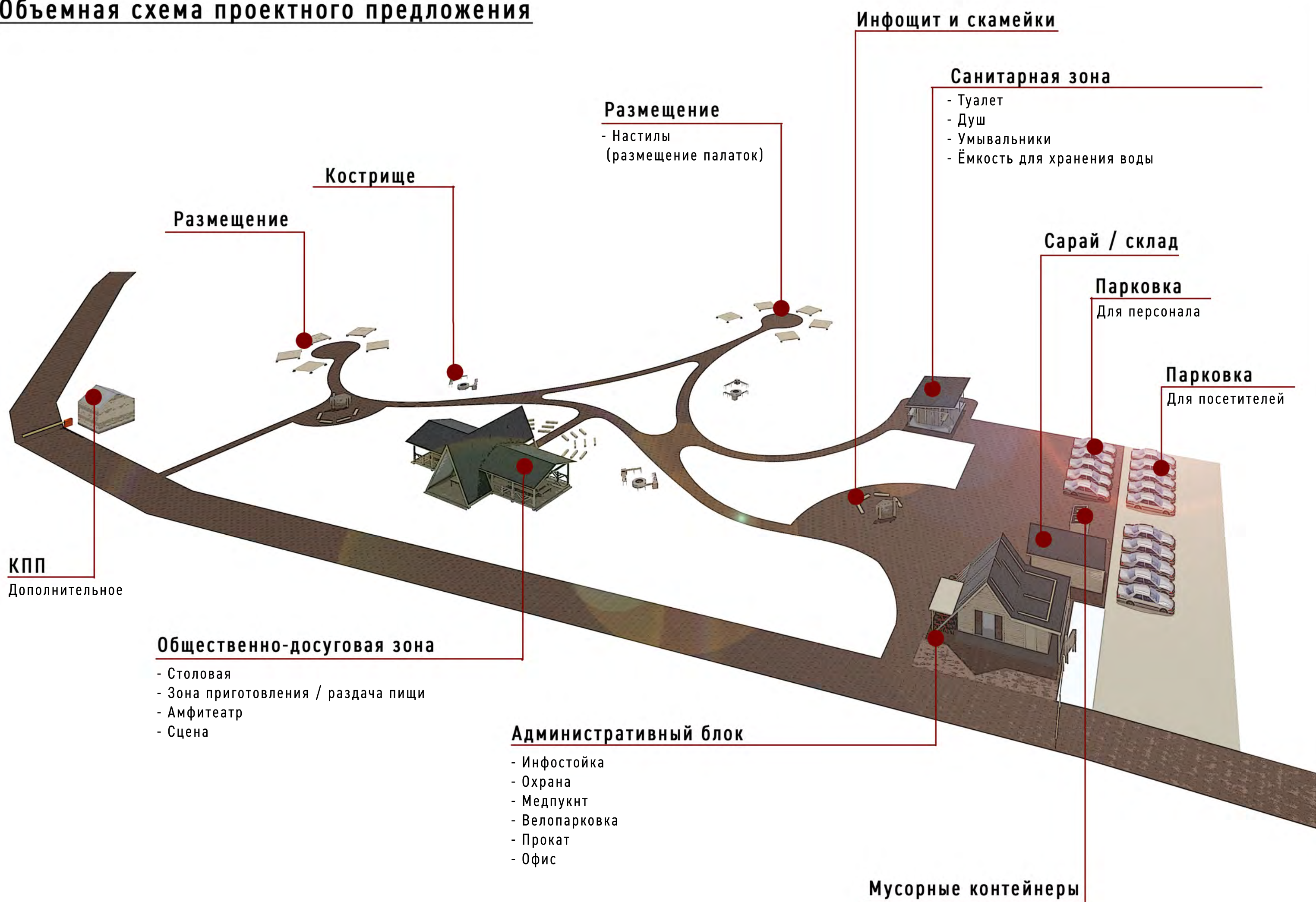
Схема расположения объектов



Условные обозначения:

- 1 - Административный блок с велопарковкой (въездная группа)
- 2 - Сарай/склад
- 3 - Мусорные контейнеры
- 4 - Парковка для посетителей
- 5 - Парковка для персонала
- 6 - Инфоцит со скамейками
- 7 - Санитарный блок
- 8 - Кострище
- 9 - Размещение (настилы + палатка)
- 10 - Дополнительное КПП
- 11 - Емкость хранения воды
- 12 - Амфитеатр

Объемная схема проектного предложения



Размещение

- Настилы (размещение палаток)

Кострище

Размещение

Инфошит и скамейки

Санитарная зона

- Туалет
- Душ
- Умывальники
- Ёмкость для хранения воды

Сарай / склад

Парковка

Для персонала

Парковка

Для посетителей

КПП

Дополнительное

Общественно-досуговая зона

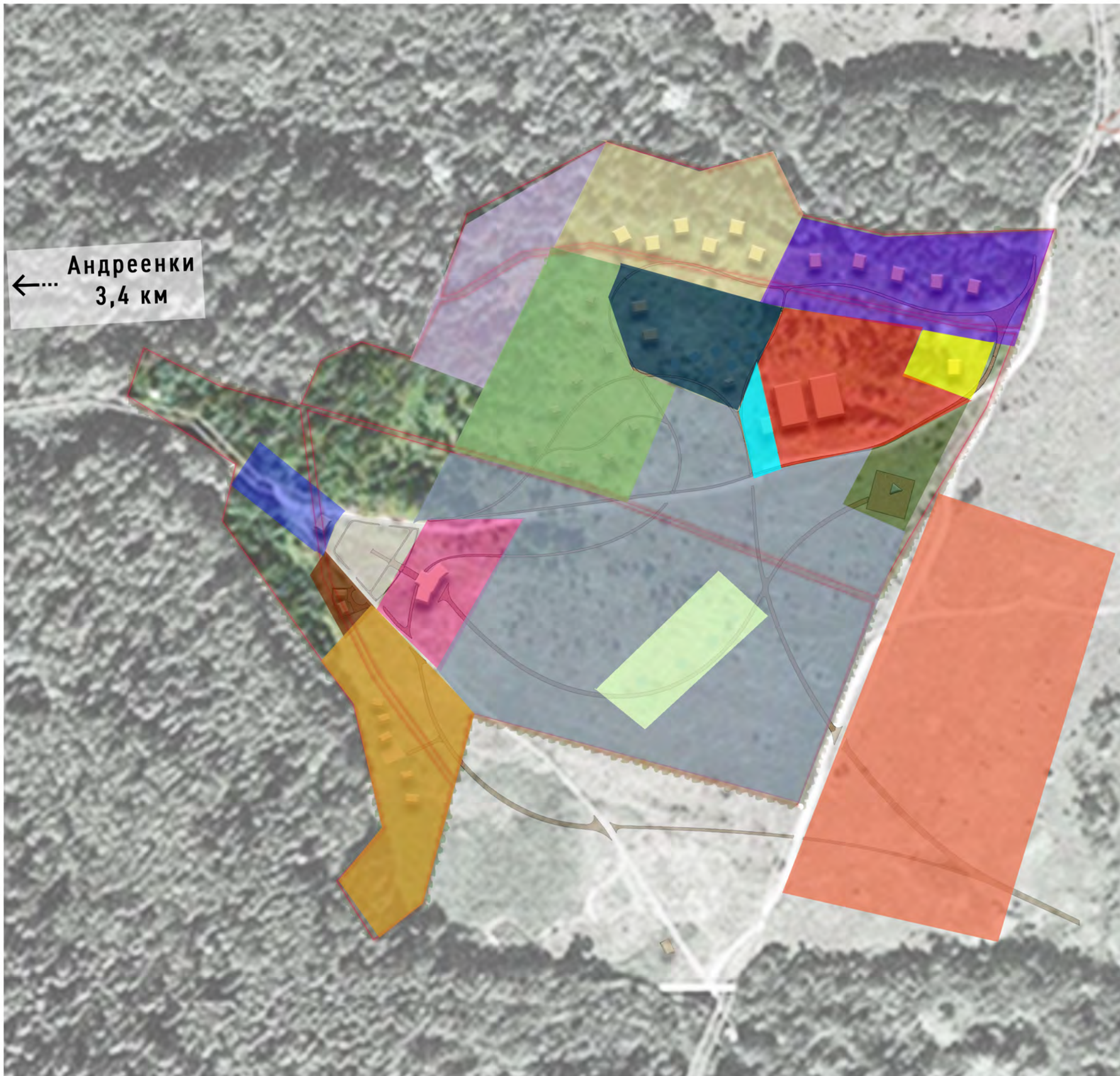
- Столовая
- Зона приготовления / раздача пищи
- Амфитеатр
- Сцена

Административный блок

- Инфостойка
- Охрана
- Медпункт
- Велопарковка
- Прокат
- Офис

Мусорные контейнеры

Функциональное зонирование



Условные обозначения:




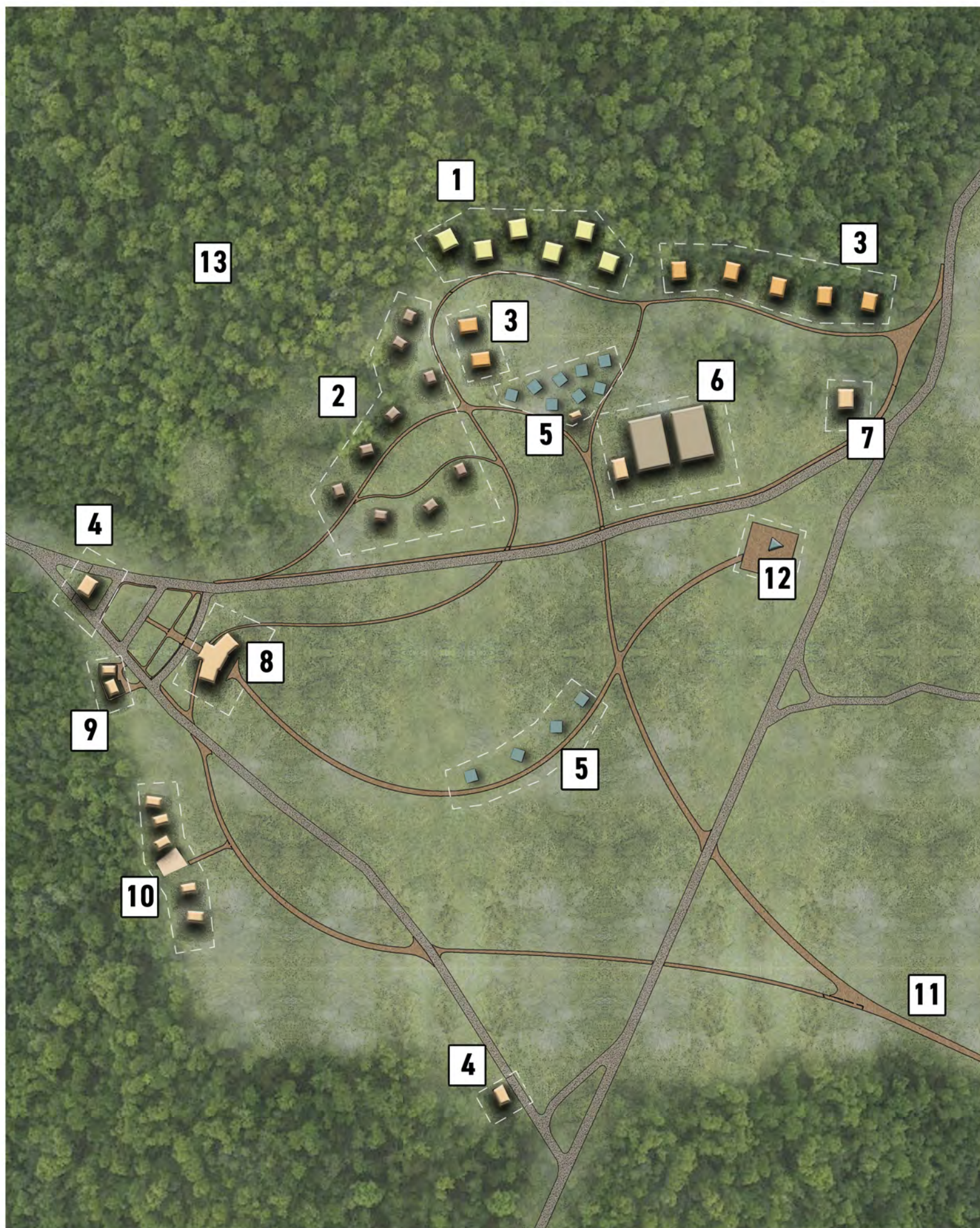
-  Въездная зона
-  Зона гостевой парковки
-  Зона хоз.построек/склады
-  Административная зона
-  Корпоративная зона
-  Зона навесов
-  Потенциальная зона размещения пастбища для лошадей
-  Зона смотровой вышки
-  Зона хранения и проката
-  Спортивная зона
-  Зона кафе
-  Зона размещения (ашки)
-  Зона веревочного парка
-  Зона размещения (корпусы под аренду)
-  Зона размещения (сафари-тенты)
-  Санитарная зона
-  Прогулочная зона

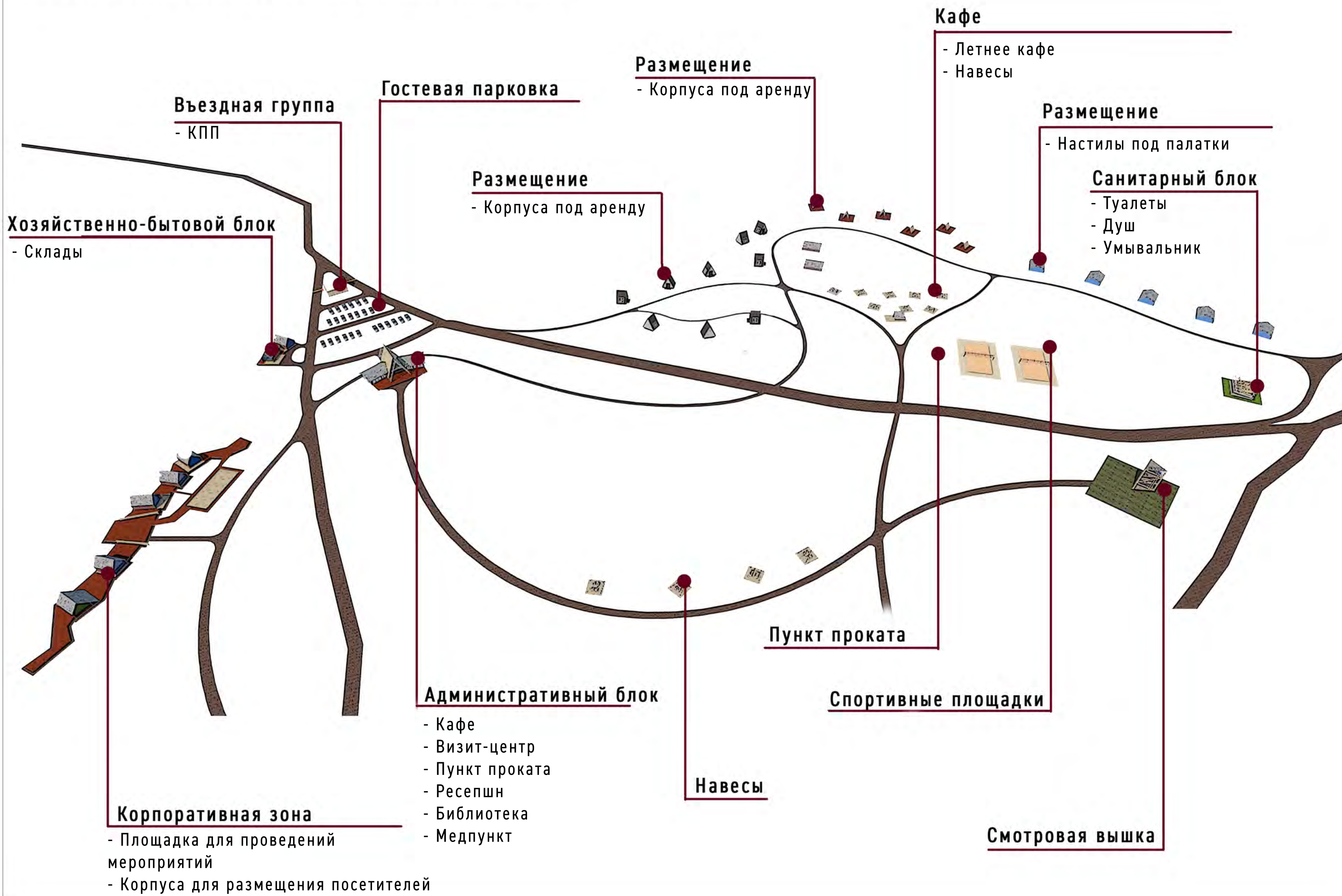
Схема расположения объектов



Условные обозначения:

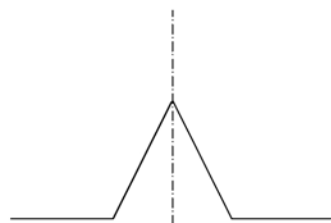
- 1** - настилы под палаточное размещение (питчи)
- 2** - стационарное размещение (арендные дома)
- 3** - каркасно-тентовые сооружения
- 4** - въездная группа (КПП)
- 5** - навесы
- 6** - спортивные площадки
- 7** - санитарный блок
- 8** - административный корпус
- 9** - хозяйственно-бытовой блок
- 10** - площадка под проведение корпоративных мероприятий и
дополнительного размещения
- 11** - тропа на болотный парк
- 12** - смотровая вышка
- 13** - верёвочный парк

Объемная схема проектного предложения



Принципиальная схема вариации исполнения и конфигурации выбранной формы

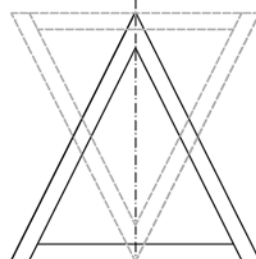
МАФЫ (лавочки, скамейки и т.п)
использование за основу геометрию



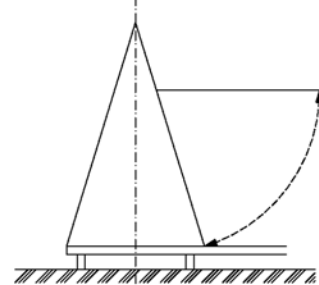
Кормушки для птиц



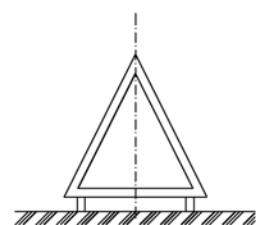
Кормушки для животных (обитатели
НЦ, фермы и т.п.)



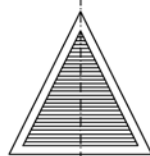
Буферные зоны, остановочные пункты,
кафе и т.п. (принцип
распространяется на дома-палатки)



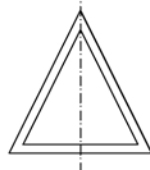
Палатки, поддоны и т.п. на
деревянных сваях



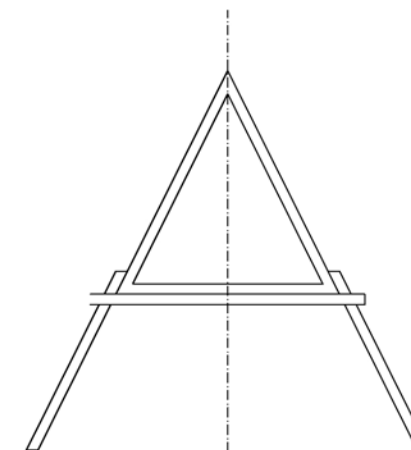
Закрытые палатки с площадкой для
расположения палатки, матраса и т.п. -
закрытые тип.



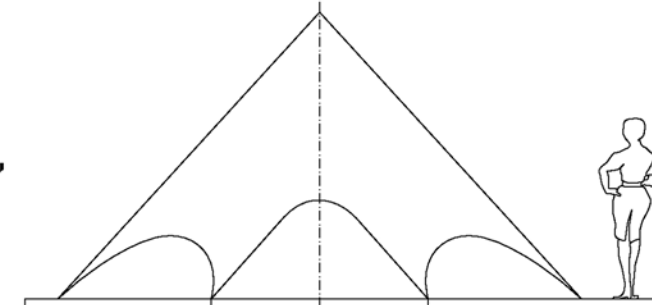
Закрытые палатки с площадкой для
расположения палатки, матраса и т.п. -
открытый тип.



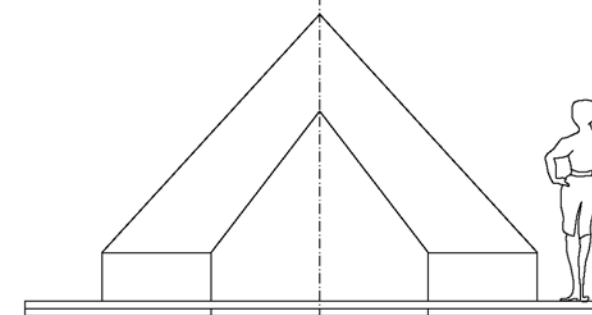
Палатки, поддоны и т.п. на
деревянных сваях - высоко -
видовые точки



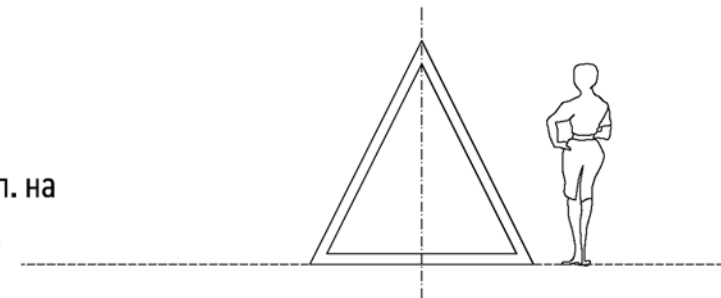
Палатки (белтенты) на поддоны,
палатки стиля глемпинг
(малогабаритные)



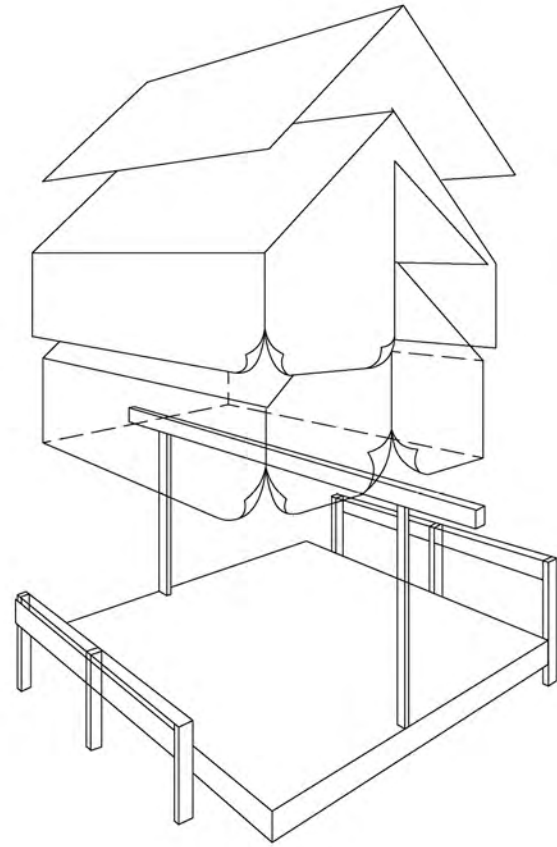
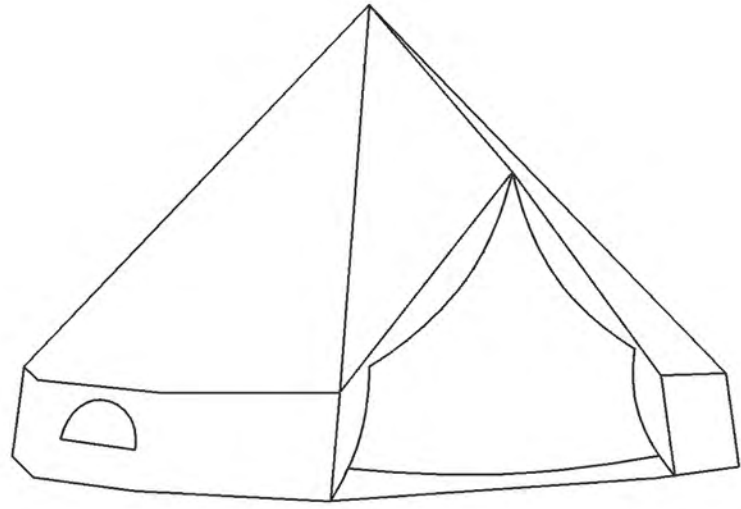
Палатки (белтенты) на
поддоны, палатки стиля
глемпинг (малогабаритные)



Палатки, поддоны и т.п. на
деревянных сваях

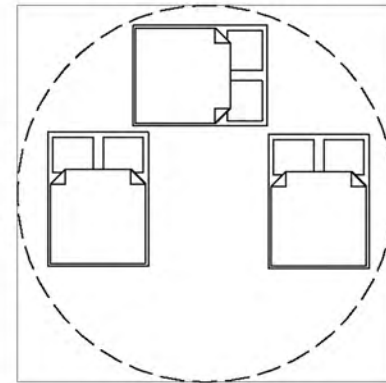
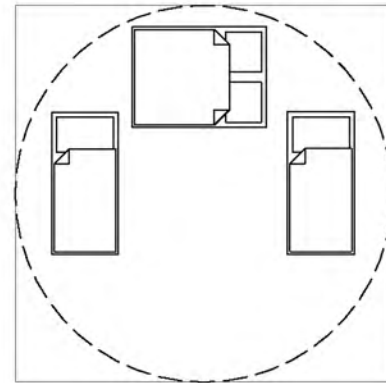
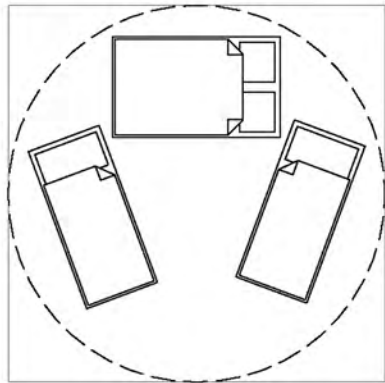
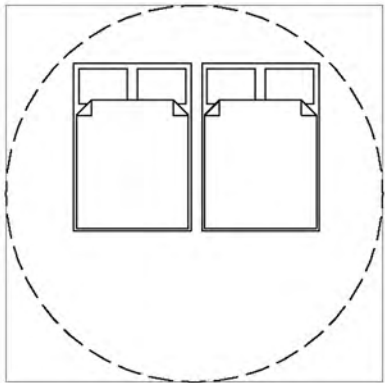


Средство размещения. Тенты



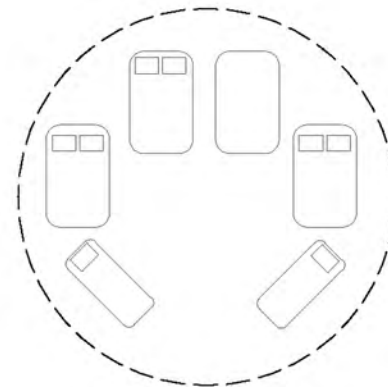
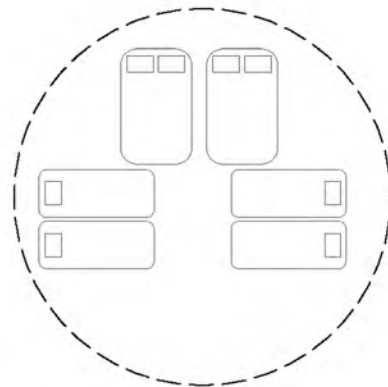
4М белл тент

5М белл тент



6М белл тент

7М белл тент



Средство размещения. Дома

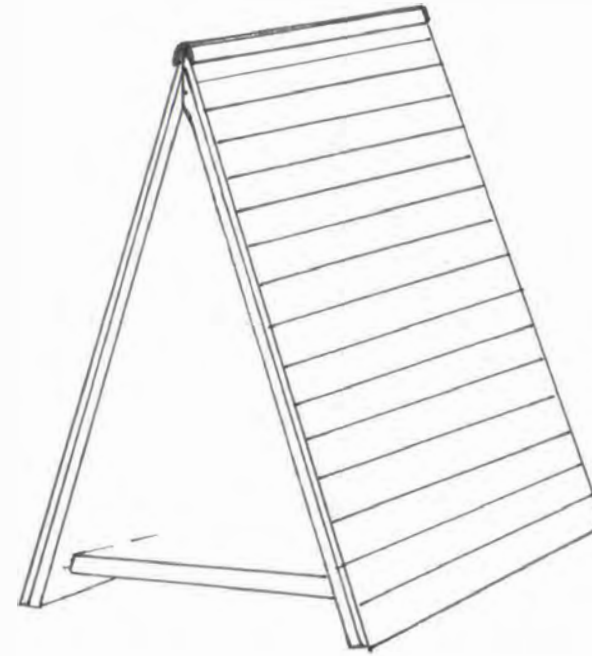
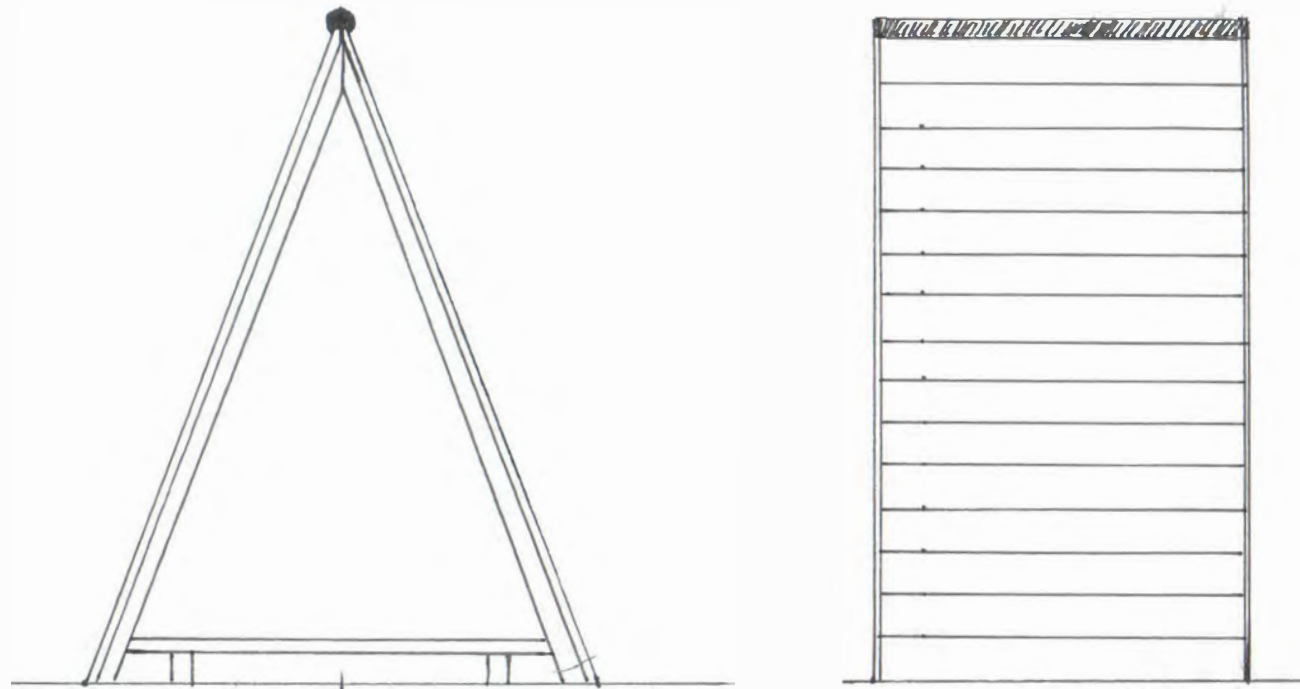


Средство размещения. Дома

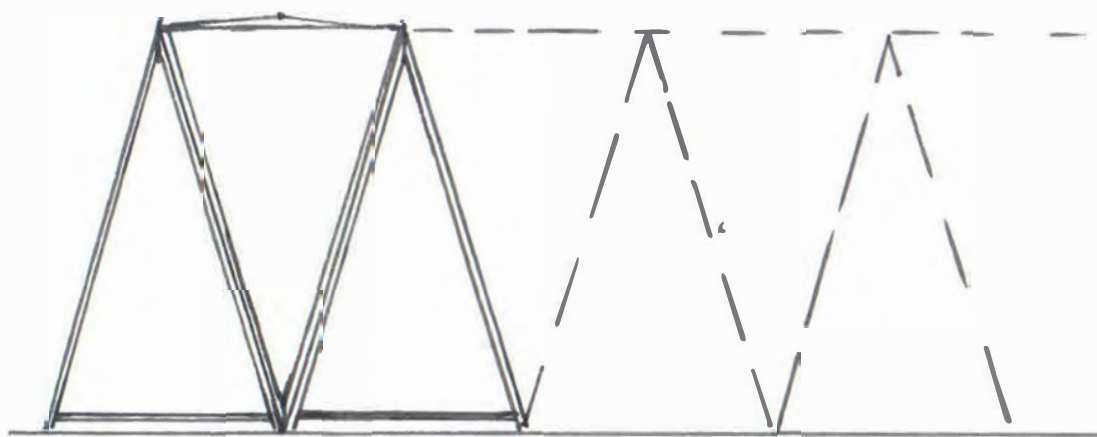


Малые формы.

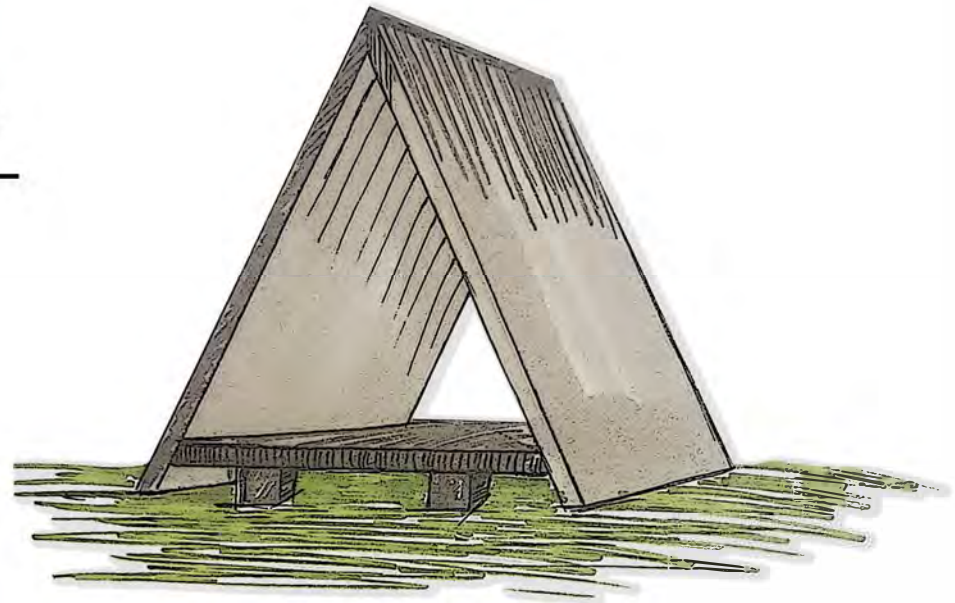
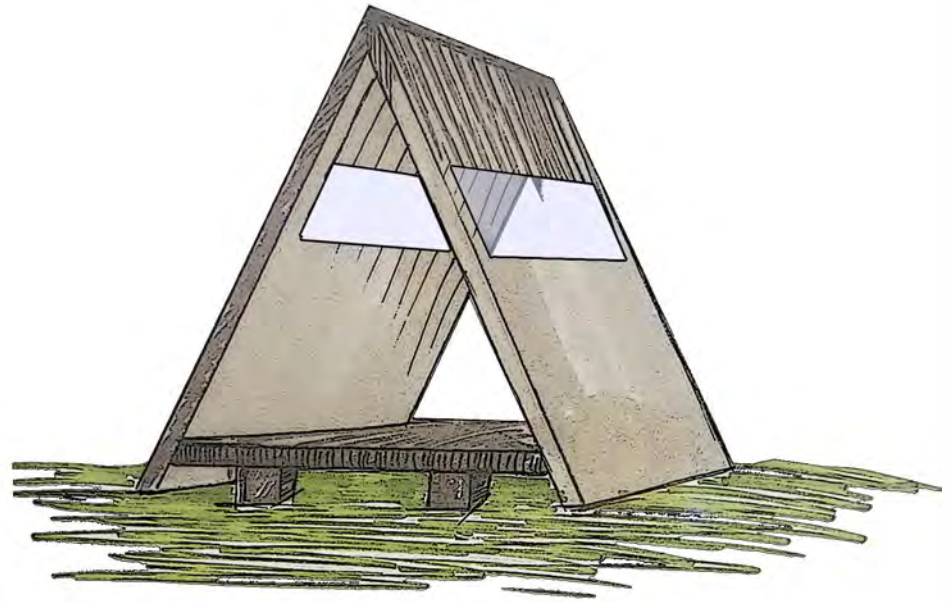
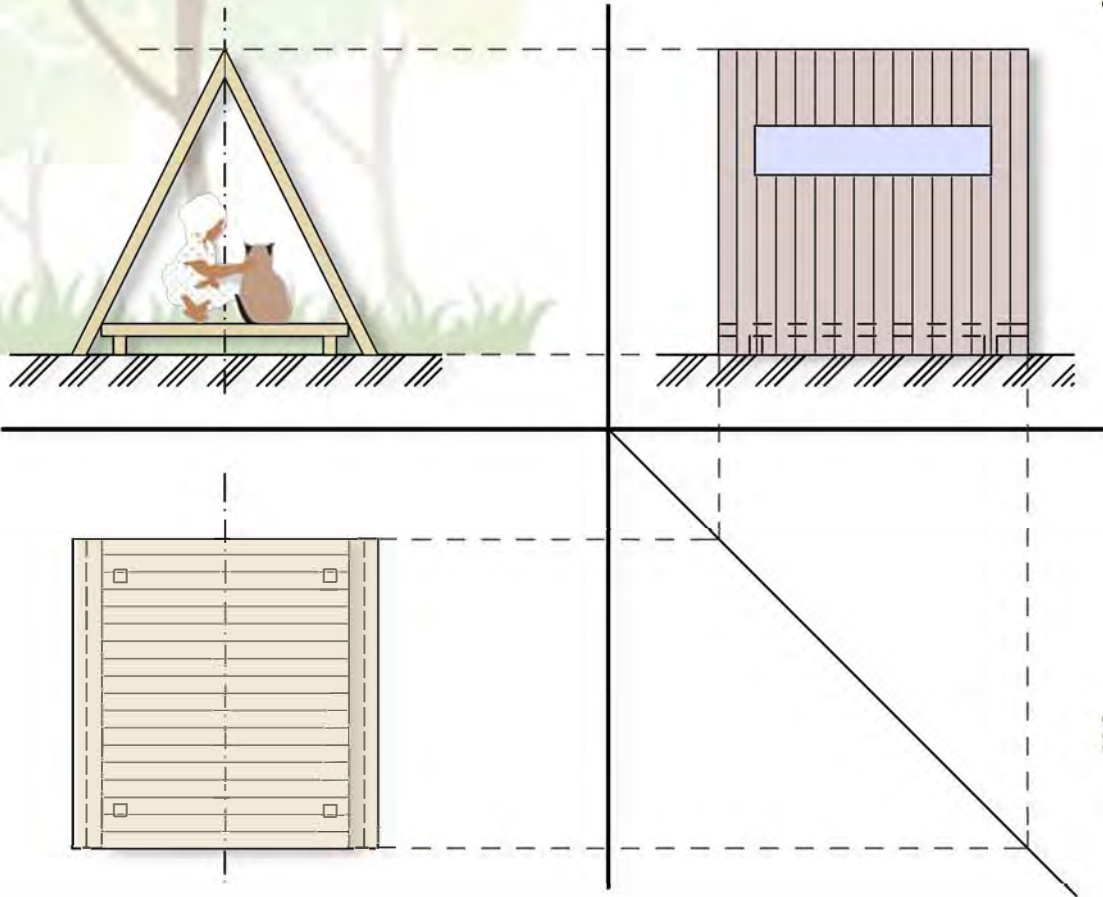
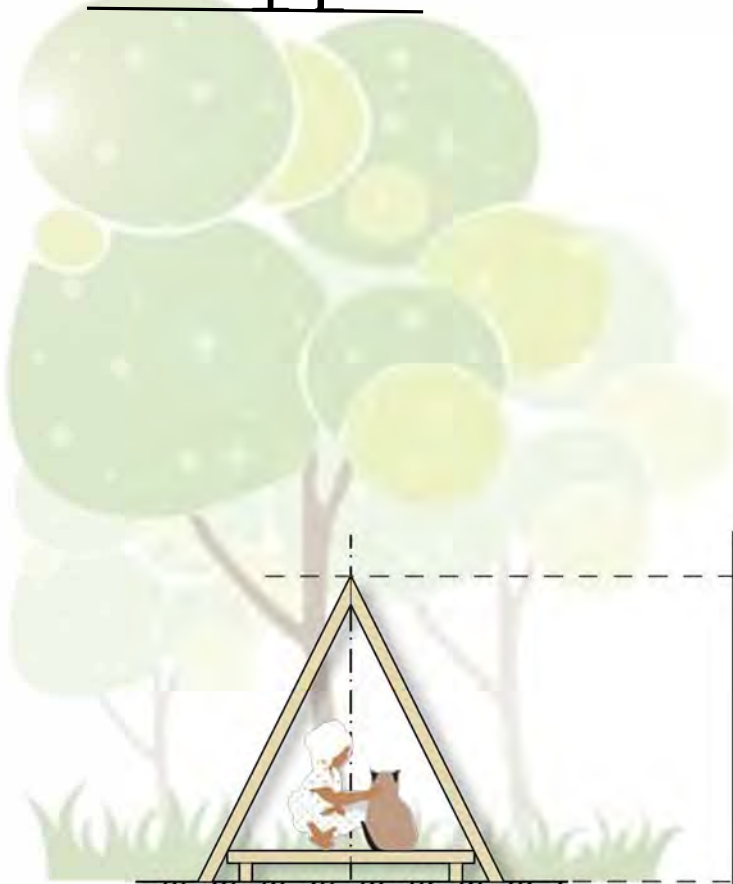
Дровник / дровник - сарай



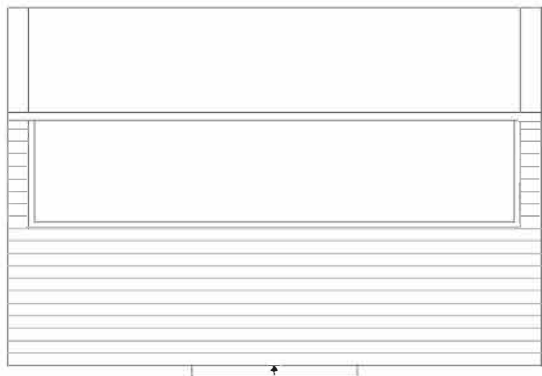
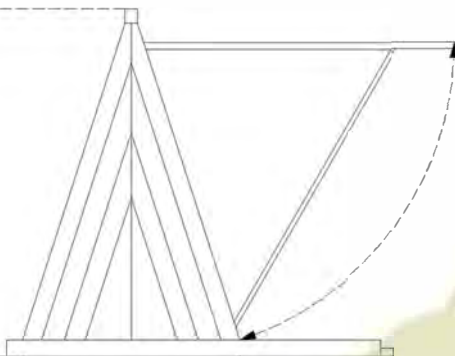
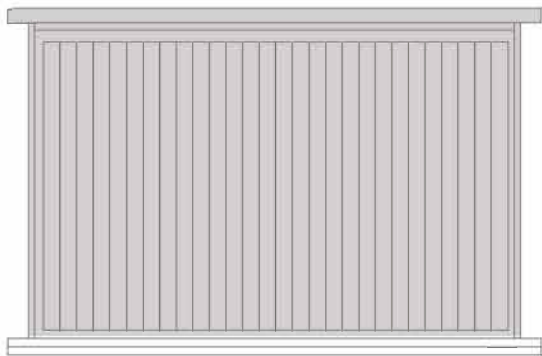
Масштабирование
(увеличение объёма хранения с потенциалом утепления)



Малые формы.



Малые формы.



Вид на общественно-досуговую зону



Вид на въездную группу



Административный блок





Смотровая вышка



Корпоративная зона



Болотный парк



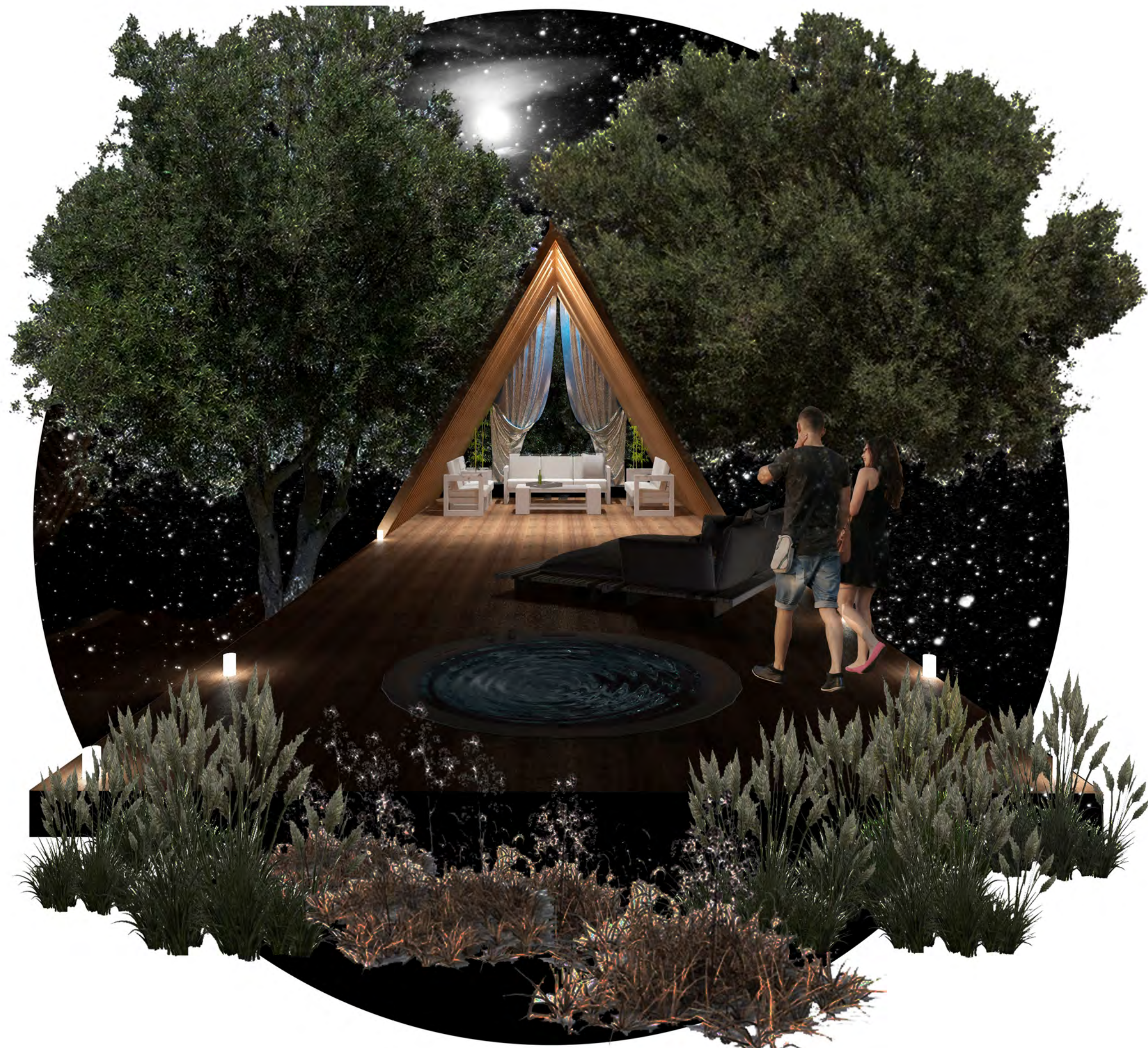
Общественная зона



Общественная зона



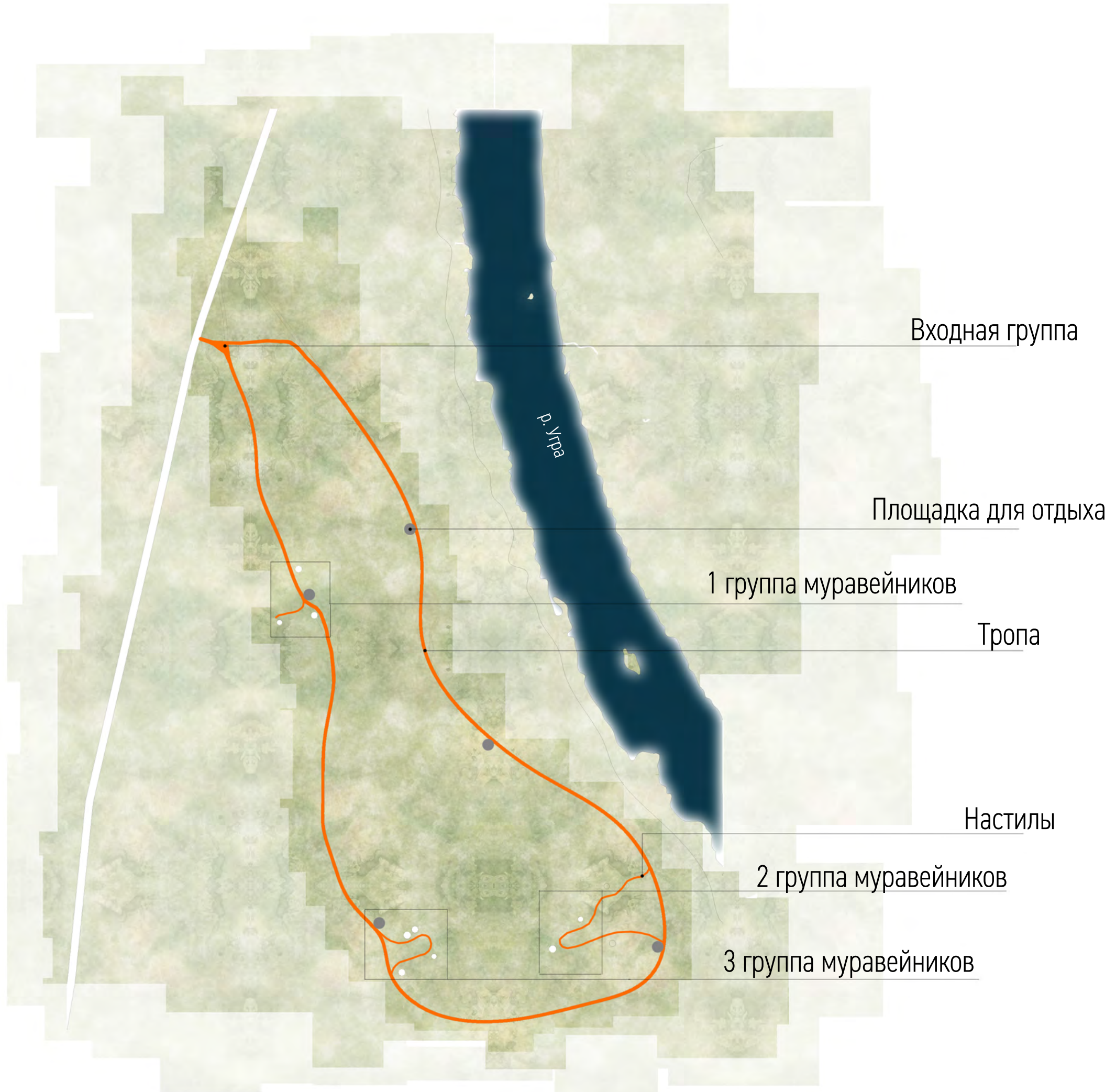
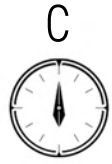




Подвесной мост



Муравьиная тропа



Настил к муравейникам

