



Фонд поддержки детей, находящихся в трудной жизненной ситуации

ключевой партнёр



**Главное управление социальной защиты населения
Курганской области**

Лаборатория социальных практик

**Лучшие практики помощи
детям и семьям с детьми,
внедряемые и
тиражируемые Фондом
поддержки детей,
находящихся в трудной
жизненной ситуации.
2020 год**



Доступная ранняя помощь детям с тяжелыми множественными нарушениями развития и их семьям

Гусева

Светлана Владимировна

**Председатель Правления Ассоциации детских психологов и специальных педагогов в помощь детям с особенностями развития «Содействие»,
клинический психолог, Тульская область**

Целевая группа -

дети раннего возраста (0 – 3 года) с тяжелыми множественными нарушениями развития (ТМНР):

- двигательными, сенсорными, когнитивными, эмоциональными нарушениями, их сочетанием;
- с жесткими ограничениями функционирования;
- с низким иммунитетом, подверженные частым заболеваниям;
- маломобильные, изолированные в домашних условиях;

их семьи,

испытывающие стойкие трудности в повседневной жизни, общении с ребенком, развитии жизненно важных навыков;

находящиеся в постоянном стрессе, ощущении безвыходности, безрадостности;

нуждающиеся в помощи и поддержке



ВМЕСТЕ—
РАДИ ДЕТЕЙ!

XI Всероссийский форум
Фонда поддержки детей,
находящихся в трудной
жизненной ситуации

Проблема

обеспечения доступной и своевременной ранней помощи
детям с тяжелыми множественными нарушениями развития

Основная проблема – доступность эффективной своевременной ранней помощи детям с ТМНР в силу их малой мобильности, жестких ограничений, социальной изолированности, хрупкости организма и психики

есть
решение!

Организация доступной и своевременной ранней помощи семьям посредством домашнего визирования, сопровождения семей, ресурсной поддержки родителей

последствия

если
не решать эту
проблему

Последствия для ребенка:

- остановка развития, снижение активности;
- эмоциональное неблагополучие, апатия;
- вторичные нарушения, частые болезни

Последствия для семьи:

- депрессии, ощущение безысходности;
- ухудшение атмосферы в семье для всех;
- снижение активности, изолированность

- формирование позитивных родительско-детских отношений, стимулирующих развитие и здоровье;
- развитие у ребенка собственной активности, потребностей, интересов, игровой вовлеченности;
- поэтапное развитие жизненно важных навыков, улучшение функционирования;
- улучшение самочувствия, эмоционального фона
- развитие двигательной активности, коммуникации, преодоление жестких ограничений;
- улучшение эмоционального климата в семье;
- укрепление социально-экономического статуса семьи, преодоление изолированности, депрессии

ВМЕСТЕ—
РАДИ ДЕТЕЙ!

XI Всероссийский форум
Фонда поддержки детей,
находящихся в трудной
жизненной ситуации

Особенности практики

- ▼ **решает острую социальную проблему в обход барьеров и ограничений - за счет возможностей социально-ориентированной профессиональной НКО;**
- ▼ **опирается на современный мировой и отечественный опыт ранней помощи детям с ТМНР – в партнерском взаимодействии с ведущими организациями РФ;**
- ▼ **использует подходы и технологии с доказанной эффективностью:** технология работы со случаем (Case Management) применительно к ранней помощи; альтернативная и дополнительная коммуникация (АДК), постуральный менеджмент; развивающий уход и др. ;
- ▼ **ориентирована на формирование новой социальной технологии, встроенной в региональную систему ранней помощи;**
- ▼ **предусматривает укрепление ресурсов ранней помощи, прежде всего, профессиональных и методологических**

**ВМЕСТЕ—
РАДИ ДЕТЕЙ!**

ХI Всероссийский форум
Фонда поддержки детей,
находящихся в трудной
жизненной ситуации



Тип практики - пилотная

Развитие практики

2020-
2021

Разработка и реализация проекта «*Стратегии ресурсной поддержки родителей в практике ранней помощи детям с ТМНР*» при поддержке Фонда президентских грантов

2019-
2020

Разработка и реализация проекта «*Эффективная ранняя помощь, доступная детям с тяжелыми множественными нарушениями развития*» при поддержке Фонда президентских грантов

2018-
2019

Освоение подходов и технологий ранней помощи детям с ТМНР специалистами Ассоциации «Содействие» в Санкт-Петербургском Институте раннего вмешательства. Стажировка в программе домашнего визитирования в семьи детей с ТМНР «Уверенное начало», КПМГ, Москва

**ВМЕСТЕ—
РАДИ ДЕТЕЙ!**

XI Всероссийский форум
Фонда поддержки детей,
находящихся в трудной
жизненной ситуации

Содержание практики

Семьи
целевой
группы
с детьми
с ТМНР

Организация профессиональной помощи детям с тяжелыми и множественными нарушениями развития и их семьям по технологии домашнего визитирования на базе социально-ориентированного НКО (Ассоциация «Содействие»)

Поэтапная разработка и реализация индивидуальных программ ранней помощи (ИПРП) детям с ТМНР по развитию взаимодействия и навыков функционирования; обучение родителей в процессе домашних визитов

Сопровождение семей с детьми с ТМНР на всех этапах реализации ИПРП, формирование отношений партнерства и сотрудничества с родителями, обеспечение их ресурсной и информационно-методической поддержки

Отработка современных подходов и технологий помощи детям с ТМНР и их семьям и их внедрение в практику работы служб ранней помощи государственных учреждений региона

Повышение компетентности специалистов ранней помощи в работе с детьми с ТМНР и их семьями, организация программ профессионального совершенствования, супервизий, профессионального обмена

Службы ранней помощи региона;
профессиональное сообщество

ВМЕСТЕ—
РАДИ ДЕТЕЙ!

XI Всероссийский форум
Фонда поддержки детей,
находящихся в трудной
жизненной ситуации

Социальные результаты - по отношению к детям с ТМНР и их семьям



Улучшение жизни детей с ТМНР - наиболее уязвимой категории - за счет реализации на дому программ ранней помощи, направленных на поэтапное улучшение функционирования ребенка, его психического здоровья

Снижение риска возникновения вторичных нарушений и ограничений жизнедеятельности у детей с ТМНР, тяжести инвалидизации за счет разнообразия двигательной, игровой, познавательной, коммуникативной активности



Укрепление ресурсности родителей детей с ТМНР, их компетентности и уверенности, позитивных детско-родительских отношений; улучшение психологического микроклимата в семьях

Повышение качества жизни, социально-экономической и психологической состоятельности семей, имеющих детей с ТМНР – за счет обучения развивающему уходу в естественной домашней среде, развитию позитивных стимулирующих родительно-детских отношений

Снижение риска отказов от детей с ТМНР – за счет улучшения прогноза в развитии детей и облегчения семьям получения помощи и поддержки от служб ранней помощи

**ВМЕСТЕ—
РАДИ ДЕТЕЙ!**

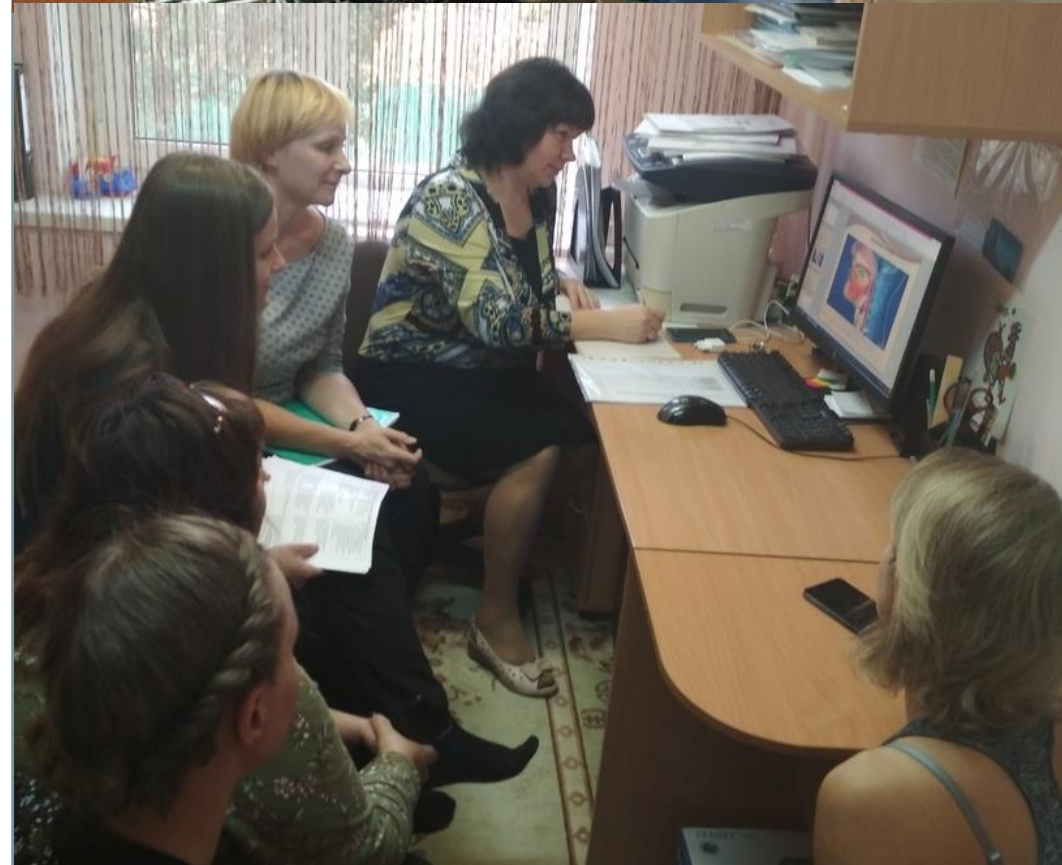
XI Всероссийский форум
Фонда поддержки детей,
находящихся в трудной
жизненной ситуации

Социальные результаты по отношению к системе ранней помощи региона



Повышение доступности и своевременности ранней помощи детям с ТМНР и их семьям за счет становления новой социальной технологии - домашнего визитирования

Повышение эффективности ранней помощи детям с ТМНР за счет освоения и внедрения в практику работы служб ранней помощи региона современных подходов и технологий развивающего ухода, развития функционирования



Упрочение позиций служб ранней помощи региона, расширение доверия семей службам ранней помощи за счет развития квалифицированных услуг и укрепления партнерского взаимодействия специалистов и родителей

Формирование квалифицированного профессионального корпуса специалистов ранней помощи за счет укрепления профессиональной компетентности и ответственности в работе с детьми особо сложной категории

**ВМЕСТЕ—
РАДИ ДЕТЕЙ!**

XI Всероссийский форум
Фонда поддержки детей,
находящихся в трудной
жизненной ситуации

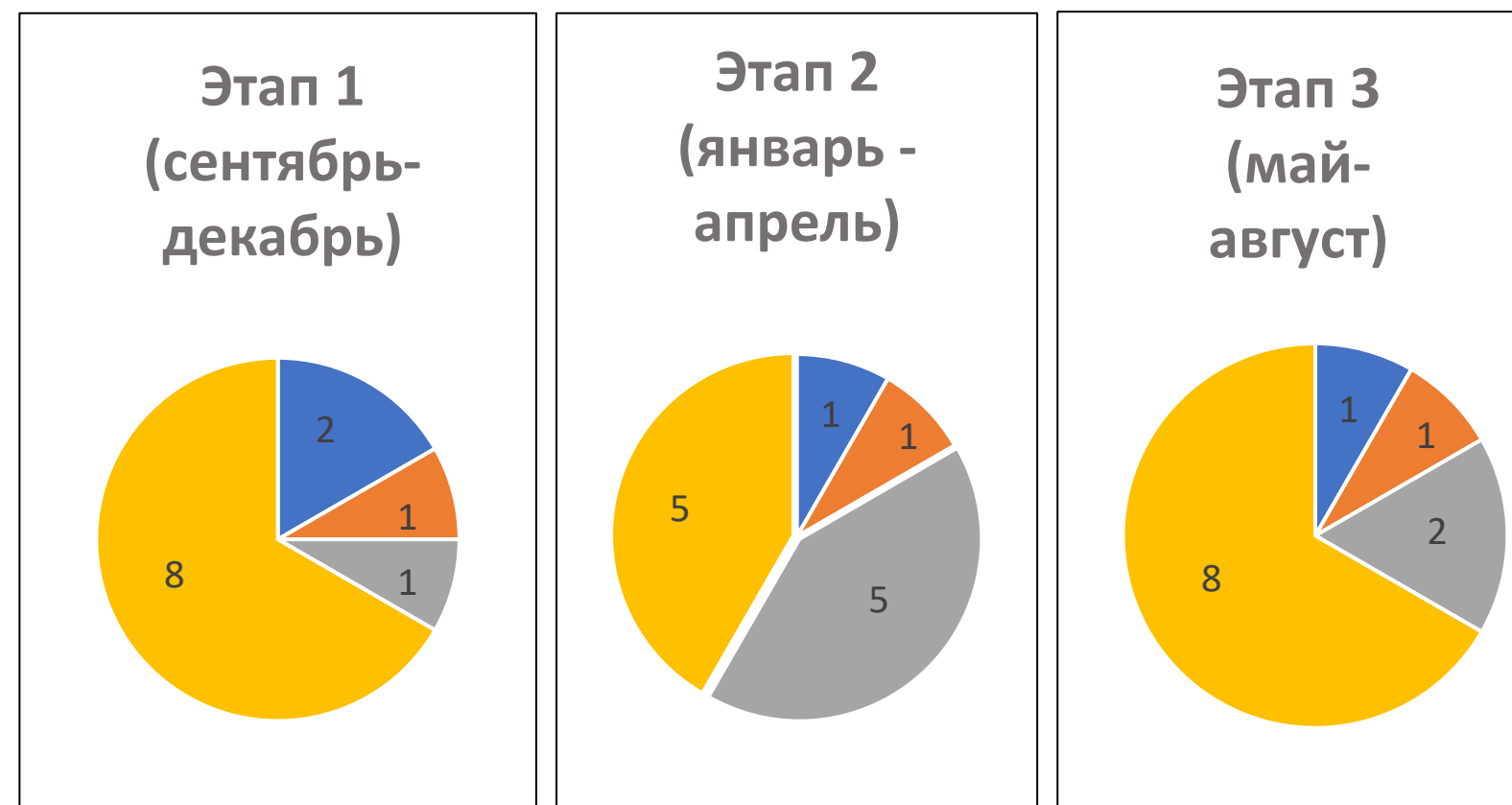
Анализ эффективности практики

- оценка динамики развития навыков функционирования в тех сферах и ежедневных рутин, которые определены как проблемные и актуальные для ребенка и его семьи (диагностические пробы по целям ИПРП)
- опрос родителей на предмет удовлетворенности результатами реализации программы помощи, изменениями в функционировании и состоянии ребенка, своими отношениями
- независимая экспертная оценка смежными специалистами медицинского профиля (врачей ГУЗ «Центр детской психоневрологии», осуществляющими двухнедельные курсы медицинской реабилитации детей целевой групп 2-3 раза в год)
- оценка родителями эффективности помощи с помощью стандартизированного опросника изучения качества жизни ребенка раннего возраста QUALIN (валидация на русской выборке проведена Научным центром здоровья детей РАМН)

ВМЕСТЕ—
РАДИ ДЕТЕЙ!

XI Всероссийский форум
Фонда поддержки детей,
находящихся в трудной
жизненной ситуации

Итоги реализации программ ранней помощи в 2019-2020 г.



Достижение целей индивидуальных программ ранней помощи по этапам

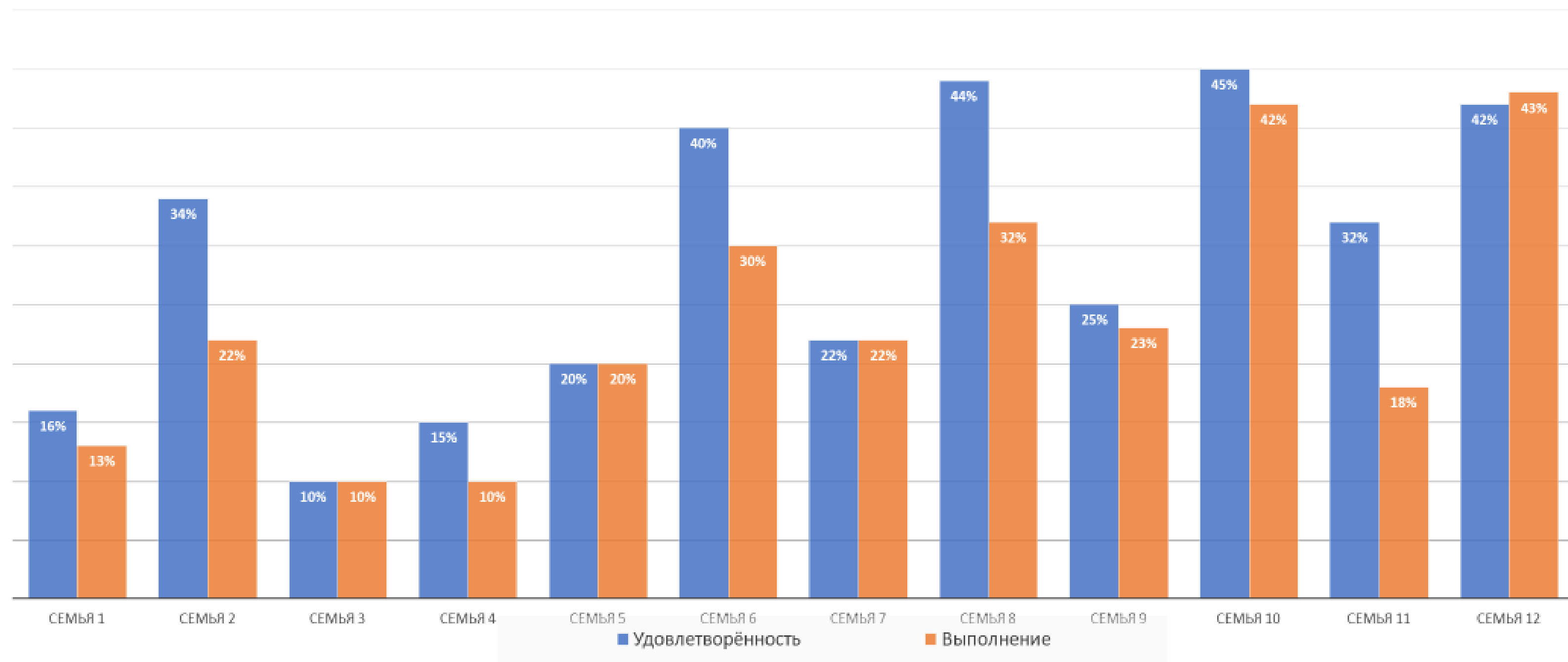
■ 0-25% ■ 25-50% ■ 50-75% ■ 75-100%

**ВМЕСТЕ—
РАДИ ДЕТЕЙ!**

XI Всероссийский форум
Фонда поддержки детей,
находящихся в трудной
жизненной ситуации

Изменения в оценках родителями целевой группы активности и участия ребёнка в ежедневных жизненных ситуациях

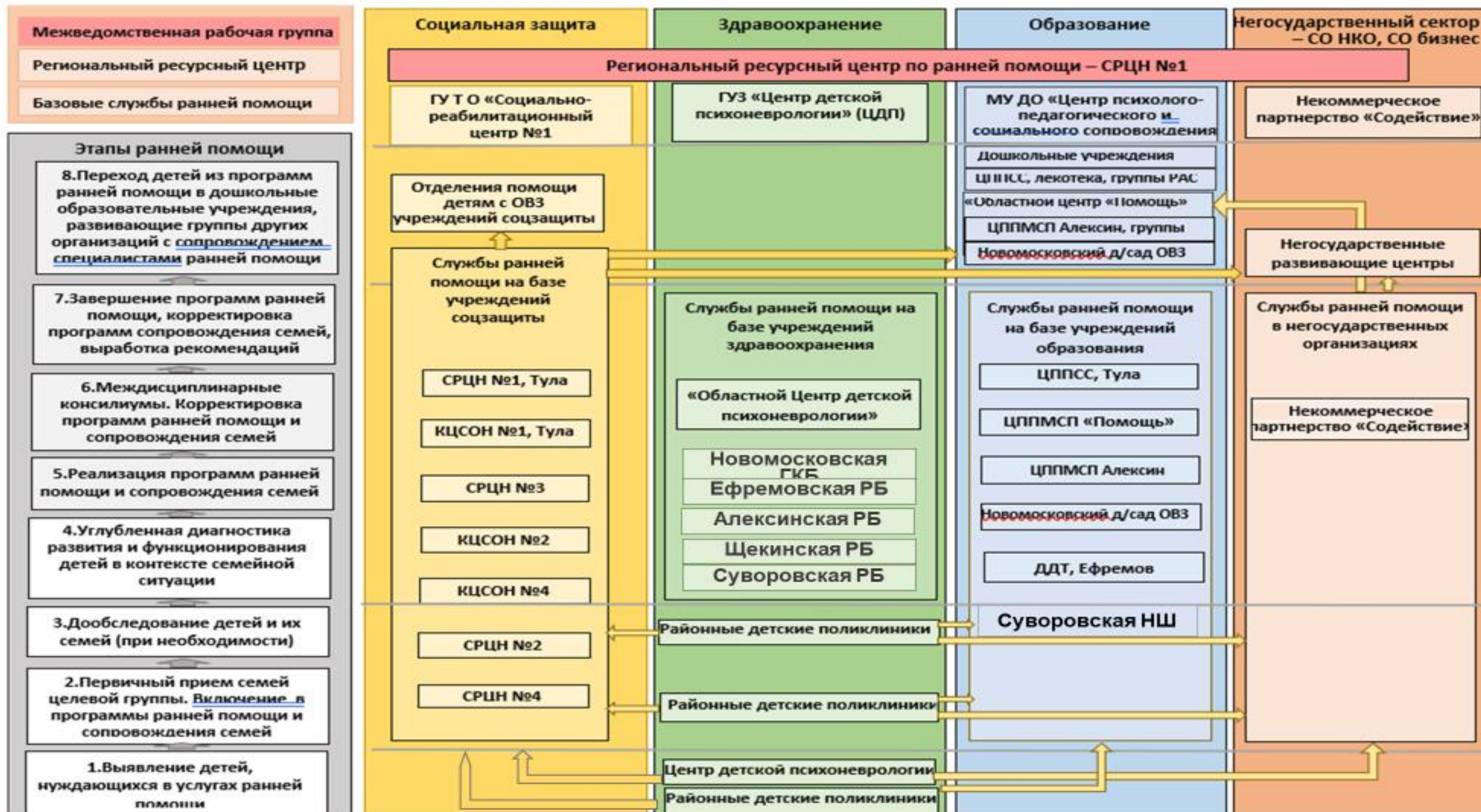
Прирост показателей выполнения/удовлетворённости



**ВМЕСТЕ—
РАДИ ДЕТЕЙ!**

XI Всероссийский форум
Фонда поддержки детей,
находящихся в трудной
жизненной ситуации

Возможности тиражирования – внедрение в службах ранней помощи государственных учреждений региона



ВМЕСТЕ — РАДИ ДЕТЕЙ!

XI Всероссийский форум Фонда поддержки детей, находящихся в трудной жизненной ситуации

Возможности тиражирования

– издание и распространение информационно-методических материалов



- буклет "«Как взаимодействовать с ребёнком с тяжелыми множественными нарушениями развития»"
- буклет «Позиционирование и перемещение детей с ТМНР»
- буклет «Игры, способствующие развитию ребенка раннего возраста с особенностями развития»
- буклет «Взаимодействие специалистов ранней помощи с родителями особого ребенка»
- памятка "Правила и порядок действий при домашнем визитировании с соблюдением мер эпидбезопасности"

**ВМЕСТЕ—
РАДИ ДЕТЕЙ!**

XI Всероссийский форум
Фонда поддержки детей,
находящихся в трудной
жизненной ситуации

Наши благодарности

за осуществление программ профессионального совершенствования в Туле

АНО ДПО «Санкт-Петербургский институт раннего вмешательства»



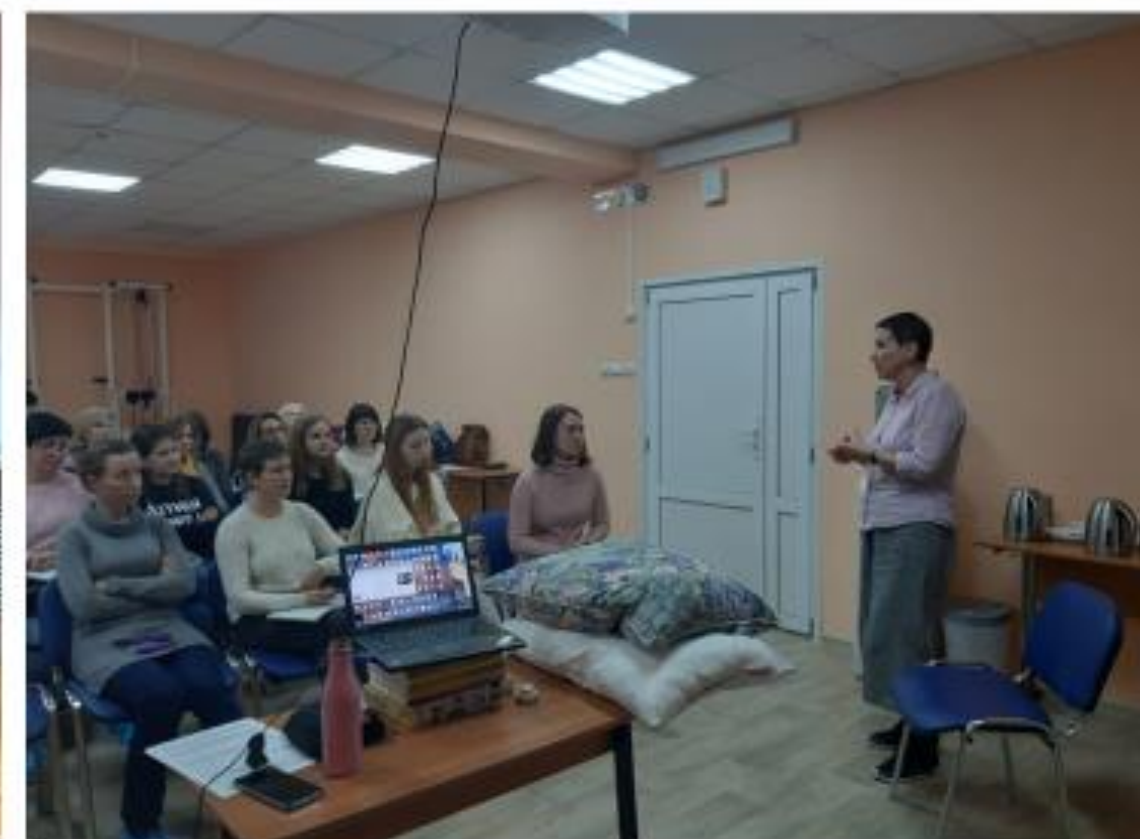
Курсы повышения квалификации «Организация программ ранней помощи для семей, имеющих детей с ТМНР. Домашнее визитирование» «Семейно-центрированный подход и коучинг в ранней помощи» и др.

АНО ДО ЭМЦ «Особое детство» (Центр лечебной педагогики), Москва



Семинар-тренинг «Развивающий уход в работе с детьми с нарушениями развития»

АНО реабилитационных услуг «Физическая реабилитация», Санкт-Петербург



Очно-заочный семинар Екатерины Клочковой «Развитие движений у детей с ТМНР раннего возраста»

**ВМЕСТЕ—
РАДИ ДЕТЕЙ!**

XI Всероссийский форум
Фонда поддержки детей,
находящихся в трудной
жизненной ситуации



ВМЕСТЕ— РАДИ ДЕТЕЙ!

XI Всероссийский форум
Фонда поддержки детей,
находящихся в трудной
жизненной ситуации

**КЛЮЧЕВЫЕ
ПРОГРАММЫ
ПАРТНЁРСТВА**

Спасибо за внимание!

**Гусева
Светлана Владимировна**

Председатель Правления Ассоциации детских психологов и специальных педагогов в помощь детям с особенностями развития «Содействие», клинический психолог, Тульская область

sveguseva@mail.ru