

The background features a complex network of overlapping geometric shapes and lines. A large, solid blue circle is the central focus, containing the text 'PROFI+'. Surrounding it are various other shapes: a large pink triangle in the top left, a grey triangle in the bottom left, and a grey triangle in the bottom right. Thin lines in pink, blue, and yellow connect several small circular nodes (dots) scattered across the scene. The overall aesthetic is modern and technical.

PROFI+



PROFI +

PROF-маркетинг

PROF-вояж

PROF-специалист

PROFI-тьютор



PROFI +

PROF-маркетинг

Стратегический

PROF-вояж

Инфраструктурный

PROF-специалист

Локальный

PROFI-тьютор

Локальный

Реализация программ по сетевой форме:
специальность 09.02.07 Информационные системы и программирование с ГПОУ «Читинский техникум отраслевых технологий и сервиса»,
специальность 44.02.03 Педагогика дополнительного образования в области технического творчества с детским технопарком «Кванториум»

Базовые кафедры:

специальность 49.02.01
Физическая культура – МБОУ СОШ №35 г. Чита,
специальность 44.02.03
Педагогика дополнительного образования в области технического творчества - детский технопарк «Кванториум»



Базовые кафедры:

специальность 44.02.02
Преподавание в начальных классах – МБОУ СОШ №22 г. Чита,
специальность 44.02.01
Дошкольное образование – детский сад №45 г. Чита,

PROFI-МАРКЕТИНГ

Более 40 сетевых партнеров

МЕХАНИЗМЫ

- Педагогический класс

- Онлайн школа CollegeSkills

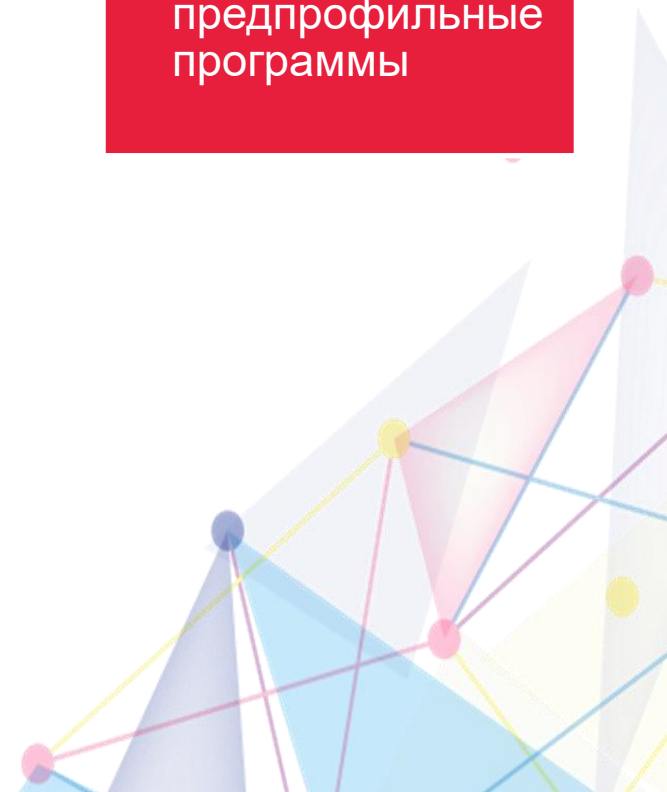
- Проект Tr@k4you

- Региональная площадка «Билет в будущее»

- Погружение в предпрофильные программы

2

PROFI - ВОЯЖ



Проект «PROF-Вояж»

МЕХАНИЗМЫ

Региональная
площадка
«Билет в будущее»

Проект ГАПОУ «ЧПК»
«Tr@ck4You»

Онлайн-школа
CollegeSkills

Проект «Погружение
в предпрофильные
программы
«Педагогические
специальности»,
«Программист»

Обучение
волонтеров, 20
человек

Подготовка
наставников

Заключение
договоров о
целевом обучении

Реализация
предпрофильных
программ в школах
города Читы

Реализация
программы
«Педкласс»

Профориентационный
десант волонтерского
отряда

Профориентационный
туризм

Летний лагерь
«Профмена»

Предпрофильная
школа «Юный
художник»

Проект «Целевик»

РЕЗУЛЬТАТЫ

Увеличение числа
студентов,
обучающихся по
целевому договору

75 чел

Увеличение числа
мотивированных
абитуриентов на
специальности ИСиП,
ПДО в области ИЗО,
муз деятельность

Увеличение числа
студентов из
отдаленных районов
Забкрая до 20%

РЕСУРСЫ

Финансирование
мероприятий за счет
внебюджетных средств
колледжа

Кадры
Педагоги-наставники,
Студенты-волонтеры

МТБ колледжа (ИЗО-
студия, спортивный зал,
симуляционные
кабинеты, спорт
площадки)



2. ПРОФВОЯЖ: целевые показатели



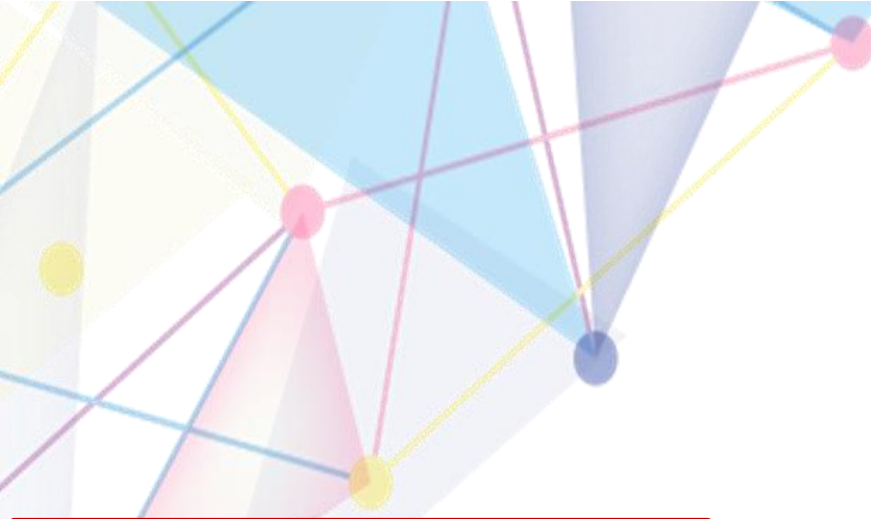
Увеличение числа студентов, обучающихся по целевому договору **75 чел.**



Увеличение числа мотивированных абитуриентов на специальности ПКС, ПДО в области ИЗО, муз. деятельности



Увеличение числа студентов из отдаленных районов Забайкальского края до **20%**



Наставник



**Руководитель
базовой кафедры**

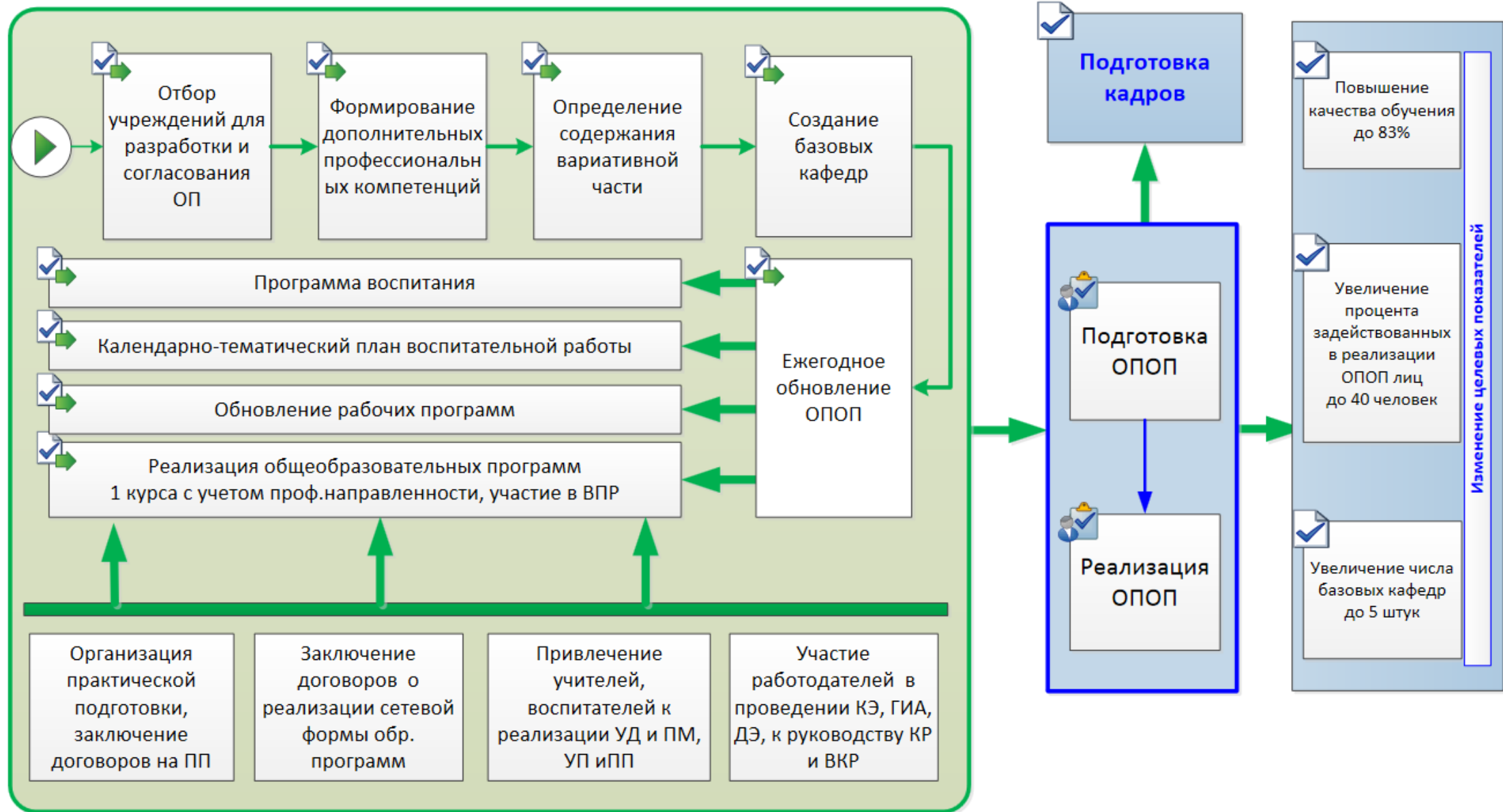
Заказчик ВКР

Покупатель

**PROFI
СПЕЦИАЛИСТ**



PROFI-специалист



PROFI-СПЕЦИАЛИСТ: целевые показатели

Количество работодателей, участвующих в реализации ОПОП
23 чел. → **40 чел.**

Партнеры по сетевой форме обучения
2 → 3

2 → 3

Количество базовых кафедр
3 → **5**

3 → **5**

Количество ВКР по запросу работодателя не менее **20%**

Качество обучения
78,3% → **83%**

Получение второй специальности
45 чел. → 60 чел.



4

ПРОФІ ТЬЮТОР

Время лидера

PROFI-tutor. Время лидера



ОУ г. Читы

СЦК ПМК

РКЦ

Кафедра НОО
ЧПК

ИРО

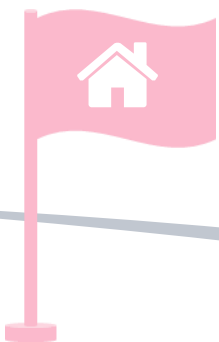
(платформа spo.zabedu.ru)

Библиотека

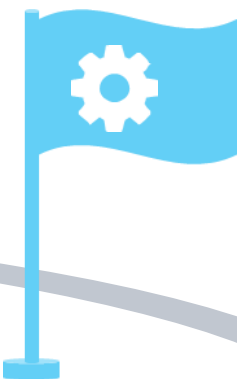
(в том числе электронная)

- УСПЕШНАЯ АДАПТАЦИЯ ВЫПУСКНИКОВ (63,8%);
- СТУДЕНЧЕСКИЙ КЛУБ ТЬЮТОРОВ НА КАЖДОЙ СПЕЦИАЛЬНОСТИ (15 ЧЕЛОВЕК НА КАЖДОЙ СПЕЦИАЛЬНОСТИ);
- СОВМЕСТНЫЕ ЗАСЕДАНИЯ МО ОО И КАФЕДР (НЕ МЕНЕЕ 2-Х В ГОД);
- АССОЦИАЦИЯ ВЫПУСКНИКОВ (НЕ МЕНЕЕ 250 ЧЕЛОВЕК), ВСТРЕЧИ ВЫПУСКНИКОВ (НЕ МЕНЕЕ 2 РАЗ В ГОД);
- 5 КУРС. ПОСЕЩЕНИЕ УРОКОВ И ЗАНЯТИЙ (НЕ МЕНЕ 10 РАЗ В ГОД);
- ДОПОЛНИТЕЛЬНОЕ ОБРАЗОВАНИЕ (НЕ МЕНЕЕ 1 КПК, ПРАКТИКУМА В ГОД НА КАЖДОЙ СПЕЦИАЛЬНОСТИ).

PROFI - тьютор: ЦЕЛЕВЫЕ ПОКАЗАТЕЛИ



Студенческий клуб тьюторов
Не менее **15 чел.** на кафедре

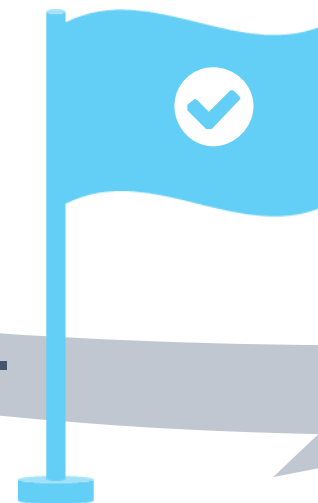


Ассоциация выпускников
Не менее **250 чел.**



5 курс,
9 -10 семестр

Совместные заседания МО работодателей и кафедр, не менее **2** в год



Успешная адаптация выпускников,
63,8%

Не менее **10** посещений выпускников на рабочем месте. Дополнительное образование - не менее **1 КПК, практикума** в год

The background features a network of thin lines in light blue, pink, and yellow, connecting various nodes. These nodes are represented by small circles in shades of blue, pink, and yellow. Large, semi-transparent geometric shapes, including triangles and polygons, are layered across the scene in colors like light blue, pink, and yellow. A prominent blue circle is centered in the image, containing the word 'THANKS' in white, bold, sans-serif capital letters.

THANKS