

**Автоматизированная система мониторинга
показателей по мерам социальной
поддержки населению. Социальный паспорт**



Задачи системы

1

Ввод данных по Социальному паспорту

2

Ввод данных по родственной карте граждан

3

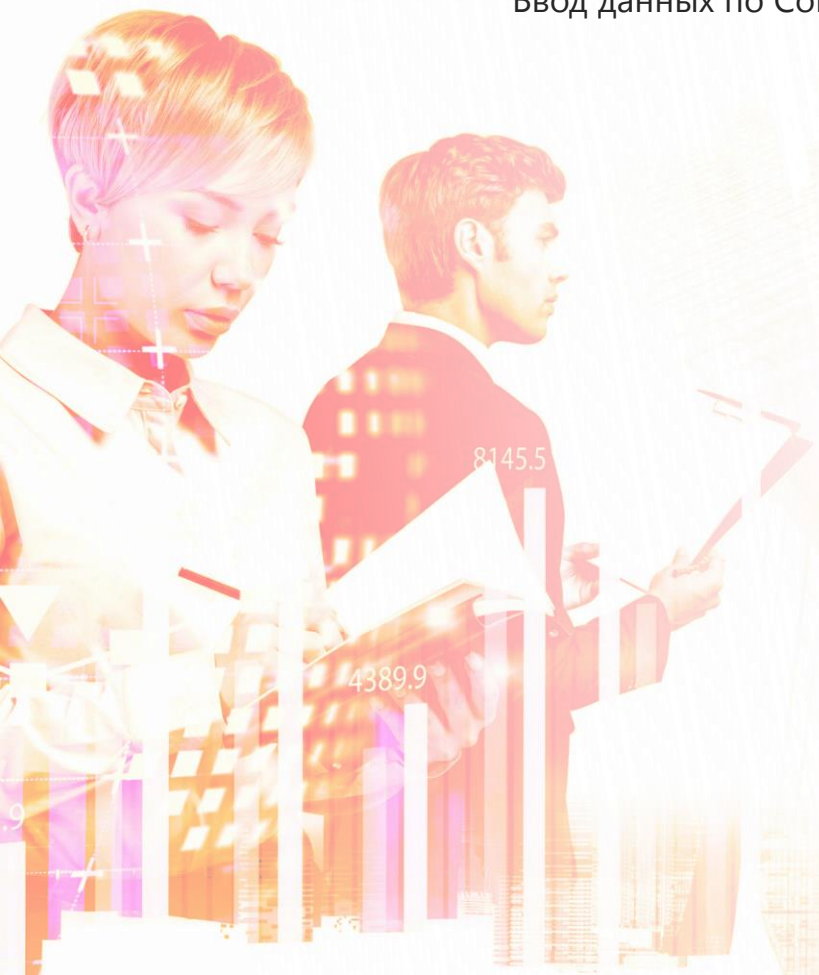
Ввод потребностей граждан и членов их семей

4

Обеспечение контроля за исполнением мер поддержки со стороны органов исполнительной власти

5

Мониторинг показателей по социальному паспорту в автоматизированном режиме





Модель информационного взаимодействия





Модуль ввода данных по социальному паспорту

- Модуль обеспечивает удобный интерфейс для ввода данных о мерах поддержки, в которых нуждаются семьи граждан, о предоставленных им мерах поддержки
- Перечень сведений, вносимых в Социальный паспорт в отношении граждан:
 - Контактная информация
 - Задолженности
 - Родственная карта
 - Потребности родственников

АРМ оператора

Самарская область, с 14.10.2021 до 14.10.2022
Дата последнего обновления данных: 21.10.2022

Паспорт

Фильтры

Фамилия: × Имя: × Отчество: ×

Муниципалитет обращения: × Статус: ×

Фамилия	Имя	Отчество	Пол	Дата рождения
Андреев	Иван	Иванович	М	30.09.20
Андреев	Виктор	Дмитриевич	М	16.10.19
Бранцев	Сергей	Петрович	М	25.10.20
Гришин	Валерий	Иванович	М	12.12.20
Долгов	Денис	Дмитриевич	М	20.10.20
Зябликов	Марк	Игнатович	М	02.02.19
Ибрагимов	Ибрагим		М	29.09.20
Иванов	Илья	Матвеевич	М	12.05.19
Иванов	Иван	Иванович	М	12.12.20
Иванов	Иван	Иванович	М	12.12.20
Кожкин	Кот	Тестович	М	01.01.19
Кук	Фёва	Фывафыва	М	12.12.20

Социальный паспорт

Зябликов Марк Игнатович
32 года
Статус карточки: Оригинал

СОЦИАЛЬНЫЙ ПАСПОРТ ДОП. ИНФОРМАЦИЯ РОДСТВЕННАЯ КАРТА ДОПОЛНИТЕЛЬНАЯ ПОТРЕБНОСТЬ В ПОМОЩИ

Личность

Фамилия: Зябликов Имя: Марк
Отчество: Игнатович Дата рождения: 02.02.1990 Пол: М Ж

Статус: × Муниципалитет обращения: ×

Адрес регистрации: г. Самара, ул. Вокзальная, д.56
Адрес проживания: г. Самара, ул. Вокзальная, д.56
Контактный телефон: +7(956)988-84-12

Документы

ДОКУМЕНТ
Вид документа:

OK



Контроль исполнения мер поддержки

- Модуль обеспечивает контроль за исполнением мер поддержки со стороны органов исполнительной власти
- Функционал модуля обеспечивает оперативное реагирование на новые обращения о необходимости получения мер поддержки
- Перечень сведений, вносимых по результатам оказания поддержки:
 - Актуальный статус обращения
 - Дата оказания поддержки
 - Отчет об оказании поддержки
 - Подтверждающие документы

Мониторинг показателей (выплаты) | Открытый куб | АРМ оператора (военнослужащие) | Мониторинг показателей

Контроль исполнения мер поддержки

Самарская область, с 14.10.2021 до 14.10.2022
Дата последнего обновления данных: 21.10.2022

Меры поддержки | Количество мер поддержки: 14

Фильтры

Дата	Статус меры	Вид поддержки	ФИО обратившегося	Муниципальное образование	Ответственный ОИВ/ОМСУ
19.10.2022	Закрито	4.3.1 оказание бесплатной психологической помощи	Семенова Елена Петровна	Нефтегорский район	Министерство социально-демографической и семейной политики Самарской области
19.10.2022	В работе	3.7 Бесплатное дополнительное образование	Семенова Елена Петровна	Нефтегорский район	Министерство образования и науки Самарской области
20.10.2022	В работе	5.2 Займ	Брянцев Сергей Петрович		Министерство управления финансами Самарской области
22.10.2022	Закрито	1.1 Иная помощь	Пирожков Артур Николаевич	городской округ Отрадный	Министерство здравоохранения Самарской области



Меры поддержки в цифрах

> 10

органов
исполнительной власти

Департамент внутренней политики Администрации Губернатора Самарской области, Министерство здравоохранения Самарской области, Министерство культуры Самарской области, Министерство образования и науки Самарской области, Министерство социально-демографической и семейной политики Самарской области, Министерство спорта Самарской области, Министерство труда, занятости и миграционной политики Самарской области, Министерство управления финансами Самарской области, Министерство энергетики и жилищно-коммунального хозяйства Самарской области

47

органов местного самоуправления

> 30

видов поддержки:

- медицинская помощь
- образование
- социальные выплаты
- долги
- спорт
- трудоустройство
- волонтерская помощь

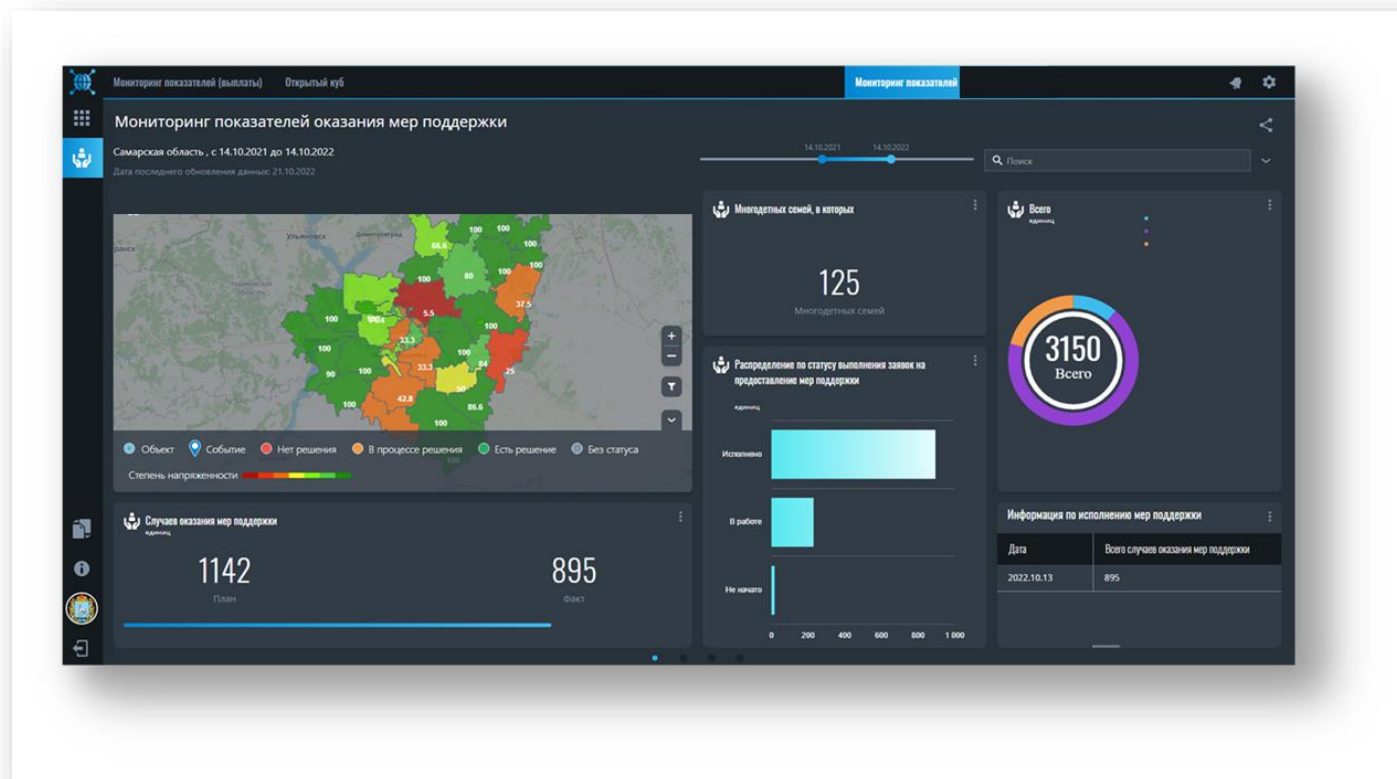
> 400

автоматизированных рабочих мест



Анализ и визуализация данных

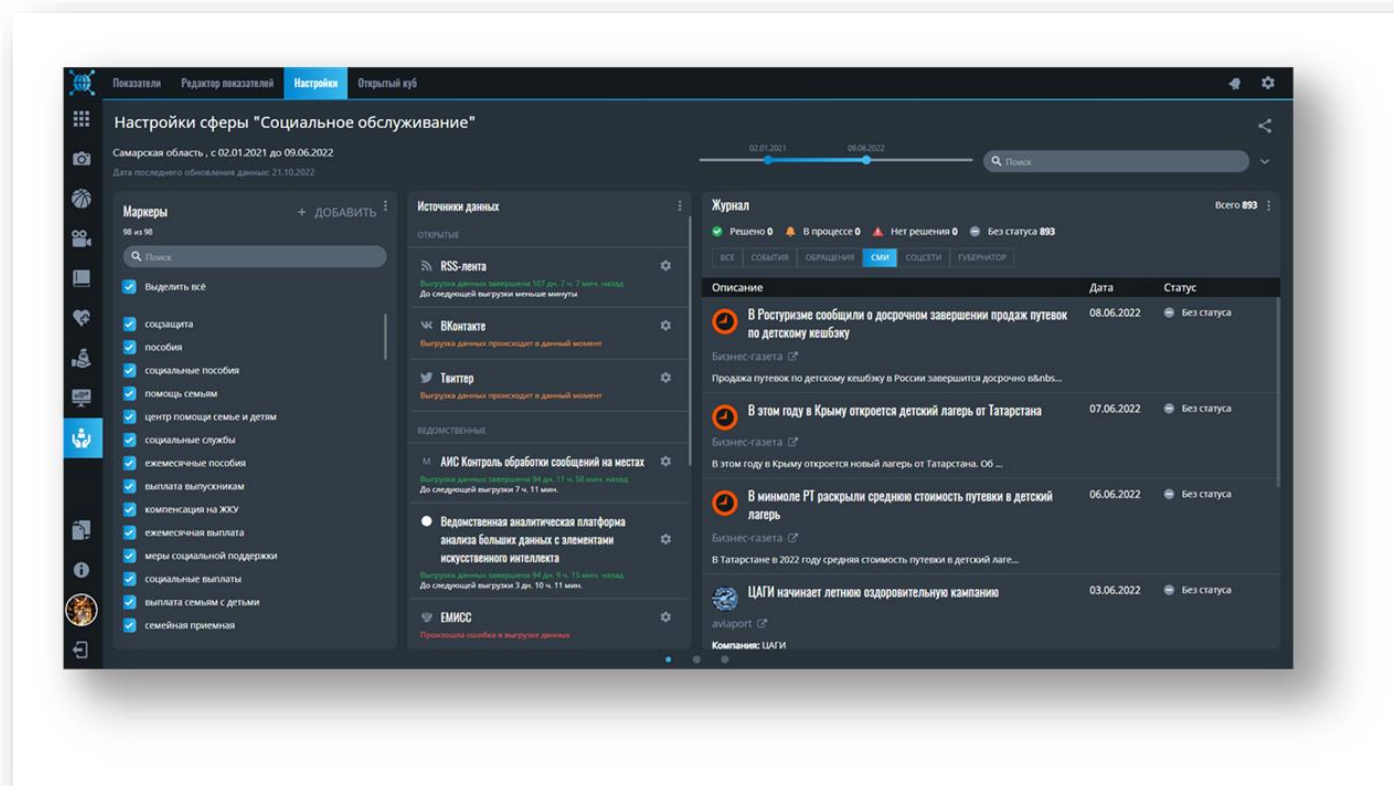
- Мониторинг показателей в режиме реального времени обеспечивает единое информационное пространство для анализа и верификации данных, а также обеспечивает контроль за достижением целевых показателей
- Представление обработанных данных осуществляется в виде виджетов с тонкой настройкой в зависимости от типа, характера и особенности показателя, учитывая периодичность его сбора
- Функционал Системы позволяет формировать свои собственные показатели как посредством информационного обмена с другими внешними автоматизированными системами, так и с помощью импорта файлов, содержащих табличные данные





Анализ и визуализация данных

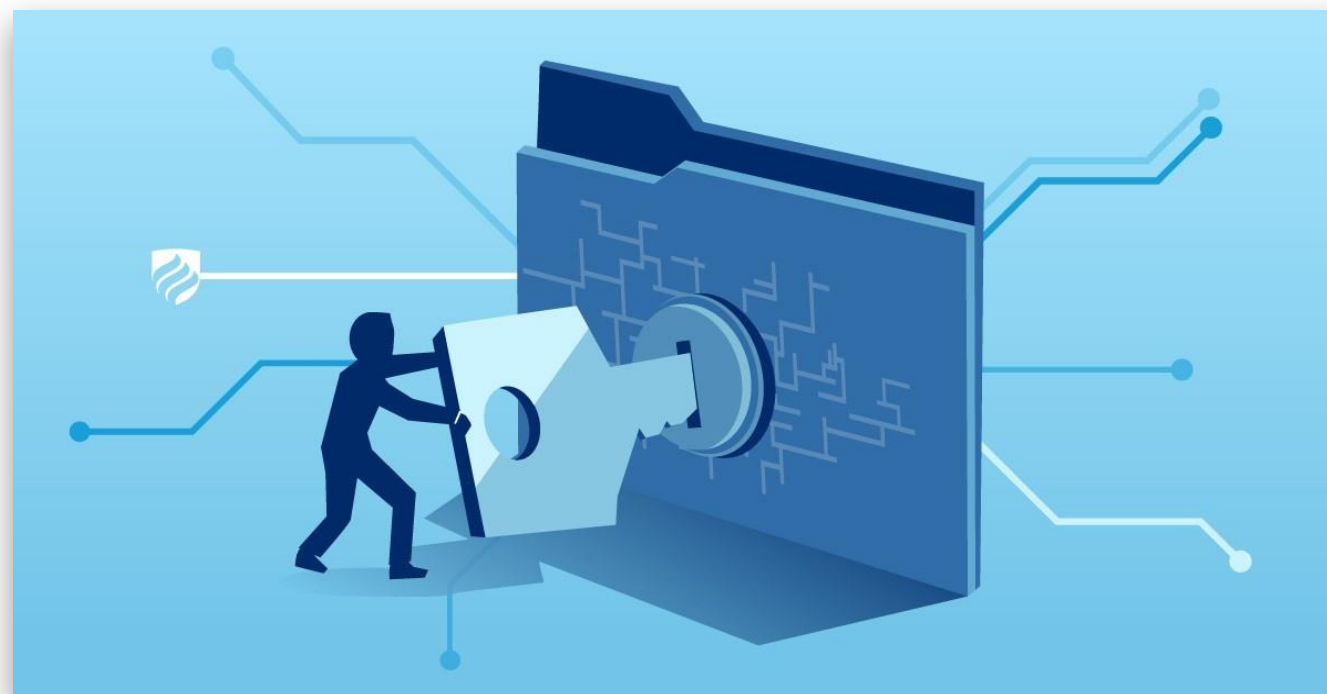
- Возможность системы проводить анализ открытых источников и социальных сетей направлена на поиск обращений и отзывов граждан о предоставляемых мерах поддержки
- Модуль позволяет оценить влияние предоставляемых мер поддержки на социальное самочувствие граждан





Информационная безопасность

- Доступ сотрудников органов исполнительной власти, органов местного самоуправления и подведомственных им организаций осуществляется исключительно посредством Единой защищенной сети передачи данных Правительства Самарской области
- Трафик шифруется с использованием средств криптографической защиты информации VipNet

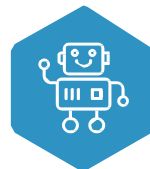




Уникальные преимущества системы



Реализация единого информационного пространства для анализа и верификации исходных данных и рассчитываемых показателей



Интеллектуальная поддержка принятия решений по планированию и анализу эффективности мероприятий и формирование прогнозов



Оперативное реагирование на ситуацию в режиме онлайн