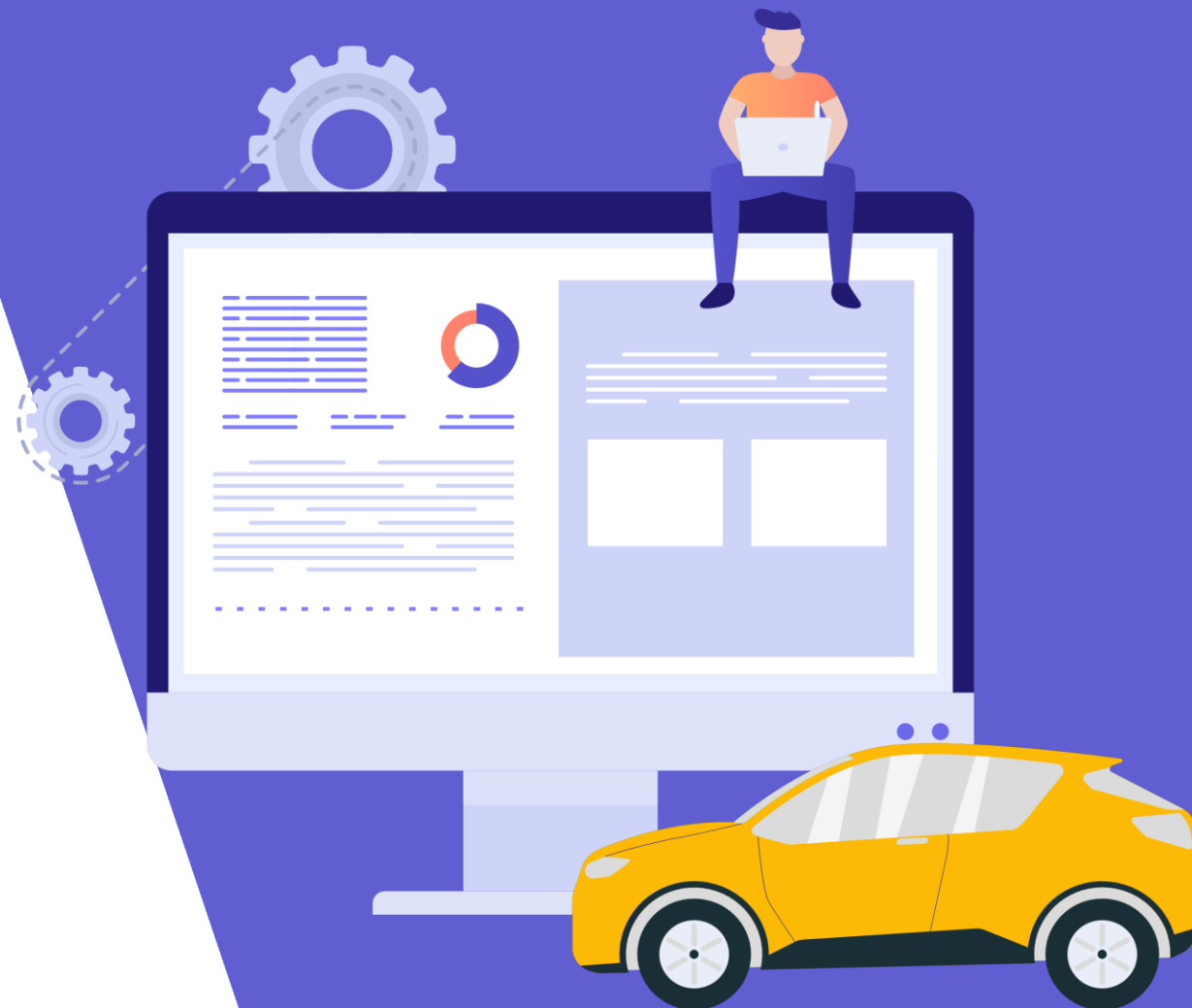


# АДМИНИСТРАТИВНАЯ ПРАКТИКА

Автоматизируйте работу  
коллегиальных органов в сфере  
правонарушений на парковочных  
пространствах



# МЫ ПОМОЖЕМ ПРИВЛЕЧЬ НАРУШИТЕЛЕЙ К АДМИНИСТРАТИВНОЙ ОТВЕТСТВЕННОСТИ



**Административная практика** – это информационная система для автоматизации работы городской административной комиссии по борьбе с правонарушениями

# НАЗНАЧЕНИЕ АДМИНИСТРАТИВНОЙ ПРАКТИКИ:

Выявление уклоняющихся от административной ответственности, составление протокола согласно ст. 20.25 КоАП РФ для отправки в суд

Создание и ведение делопроизводства об административных правонарушениях

Электронное межведомственное взаимодействие - автоматическая отправка и получение документов и данных через СМЭВ

Автоматизация заседаний административной комиссии

Формирование и отправка документов в ФССП для взыскания неоплаченного штрафа

Предоставление статистики по нарушениям

Взаимодействие с порталом Госуслуг и МФЦ

Интеграция с информационными системами: ФССП, ГИС ГМП, ИС ЭПС и др

# РЕЗУЛЬТАТ ПРИМЕНЕНИЯ РЕШЕНИЯ:



Увеличение поступлений  
в бюджет за счет  
взыскания налогов



Сокращение трудозатрат  
на делопроизводство  
за счет автоматизации  
процессов



Неотвратимость  
наказания нарушителя  
за счет наличия  
доказательной базы



Снижение человеческого  
фактора за счет  
автоматизированного  
производства

## СОСТАВ РЕШЕНИЯ :



**АИС ШТРАФЫ**



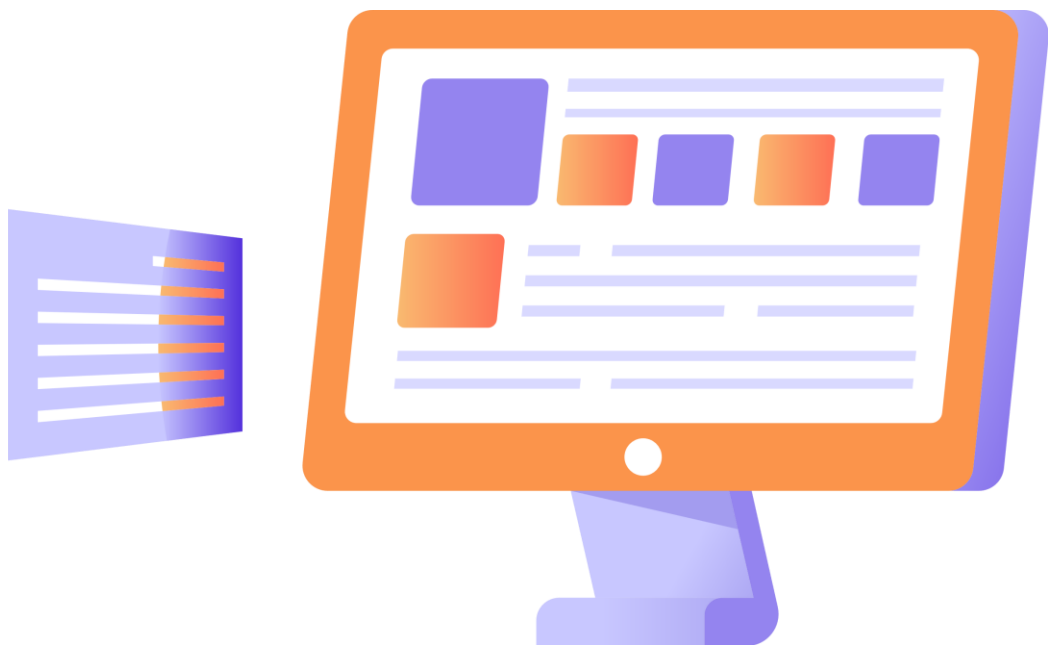
**СТАЦИОНАРНЫЙ ПАК «ОСА»**



**АДАПТЕР СМЭВ 3**

# АИС «ШТРАФЫ»

Фиксация нарушений правил парковки и благоустройства



## Ключевой функционал:

- Автоматическое формирование сессии на основе фотофактов
- Сбор данных по нарушению для возбуждения делопроизводства
- Формирование постановлений, подписание и отправка в различные ведомства
- Протокол 20.25
- Формирование статистики и отчетов
- Управление парковочными разрешениями льготных категорий: резидентов, льготников, владельцев электромобилей

# СТАЦИОНАРНЫЙ ПАК «ОСА»

Комплекс «ОСА» позволяет фиксировать нарушения правил парковки и благоустройства с последующим формированием материалов и передачей их в АИС «Штрафы» или другие АИС

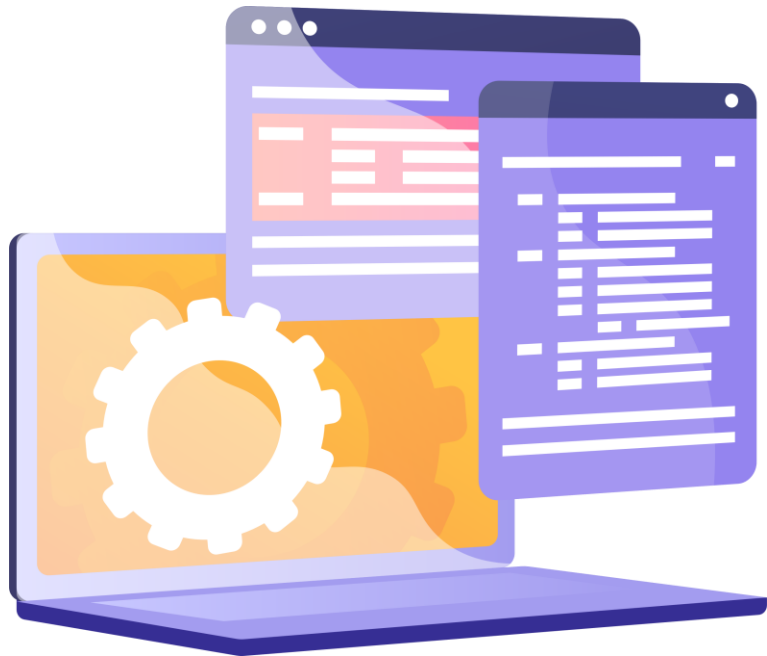


## Ключевой функционал:

- Обеспечение круглосуточного контроля за транспортными потоками
- Автоматизация процесса фиксации нарушений ПДД
- Сокращение числа дорожно-транспортных происшествий
- Исключение субъективного фактора при оценке нарушений
- Распознавание государственных регистрационных знаков автомобилей
- Сохранение в архив информации о проехавших автомобилях, вывод информации в режиме реального времени
- Поиск в архиве обнаруженных номеров по набору признаков, выгрузка истории распознавания по заданному промежутку времени в удобном для заказчика формате

# АДАПТЕР СМЭВ 3

Система межведомственного электронного взаимодействия (СМЭВ) представляет собой программное решение для обмена цифровыми данными между органами власти, банками, фондами и иными организациями, участвующими в предоставлении государственных и муниципальных услуг



## Ключевой функционал:

- Проверка наличия входящих сообщений в адрес вашей системы
- Получение сообщений с проверкой сертификата электронной подписи
- Временное хранение сообщений
- Обеспечение передачи файлов
- Подписание исходящих сообщений электронной подписью
- Поддержка технологий ЭЦП по ГОСТ 2012
- Журналирование обмена сообщениями между участниками взаимодействия



# ПРОЕКТНЫЙ ОПЫТ



## МОСКВА / СЕРВИСНЫЙ КОНТРАКТ

- 15 000 парковочных мест на УДС
- 195 паркоматов
- 31 парковочное пространство закрытого типа (ППЗТ)



## КАЗАНЬ

- 500 парковочных мест
- 20 паркоматов



## НИЖНИЙ НОВГОРОД

- 7400 парковочных мест на УДС
- 123 паркомата, интегрированных в ЕПП
- 110 камер



## ВЛАДИВОСТОК

- 3 133 парковочных мест
- 37 паркоматов
- 2 парковочных пространства закрытого типа (ППЗТ)
- 123 камеры



## САНКТ-ПЕТЕРБУРГ / СЕРВИСНЫЙ КОНТРАКТ

- 30 000 парковочных мест
  - 140 паркоматов, интегрированных в ЕПП
- Санкт-Петербурга



## КАЛУГА

- 500 парковочных мест
- 20 паркоматов

# НАШИ ПРЕИМУЩЕСТВА

- Собственные разработки
- Эксклюзивные соглашения с поставщиками оборудования
- Консалтинг и помощь в формировании нормативной базы проекта
- Комплексное сервисное сопровождение

# КОНТАКТЫ

## Москва

ул. Орджоникидзе, д.11, стр.10  
+7 (495) 228 30 31

## Нижегородская область

г. Заволжье, ул. Советская, д.1А  
+7 (83161) 6-64-72

## Владивосток

ул. Дальзаводская, д. 2, стр. 14  
+7 (4232) 65 14 65

## Ульяновск

ул. Марата, д. 33 к. 2  
+7 (8422) 79-08-88

## Барнаул

ул. Профинтерна, д.24  
+7 (906) 968 28 78



[www.prof-itgroup.ru](http://www.prof-itgroup.ru)  
[info@prof-itgroup.ru](mailto:info@prof-itgroup.ru)