

ОНЛАЙН-ЗАЯВКА НА ПОДКЛЮЧЕНИЕ К СЕТЯМ ИНЖЕНЕРНО-ТЕХНИЧЕСКОГО ОБЕСПЕЧЕНИЯ



ЗАКЛЮЧЕНИЕ ДОГОВОРА О ПОДКЛЮЧЕНИИ



Пошаговая инструкция по заключению
договора о подключении на портале
Мэра Москвы mos.ru в электронном виде

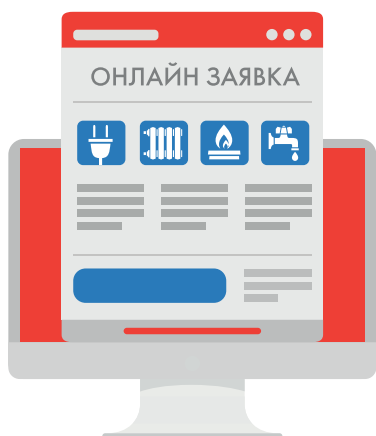
НУЖЕН ДОГОВОР О ПОДКЛЮЧЕНИИ?

На портале Мэра Москвы mos.ru можно подать онлайн-заявку на заключение договоров о подключении к сетям электро-, газо-, тепло- и водоснабжения, а также водоотведения.





ОНЛАЙН-ЗАЯВКА ДАЕТ ВОЗМОЖНОСТЬ ПОЛУЧИТЬ ЗАКЛЮЧИТЬ ДОГОВОРА О ПОДКЛЮЧЕНИИ К НЕСКОЛЬКИМ ВИДАМ СЕТЕЙ



Заполните онлайн-заявку
на заключение договора
о подключении
на портале Мэра Москвы
mos.ru



Подключение
к электрическим сетям



Подключение
к системам
теплоснабжения



Подключение к сетям
газораспределения

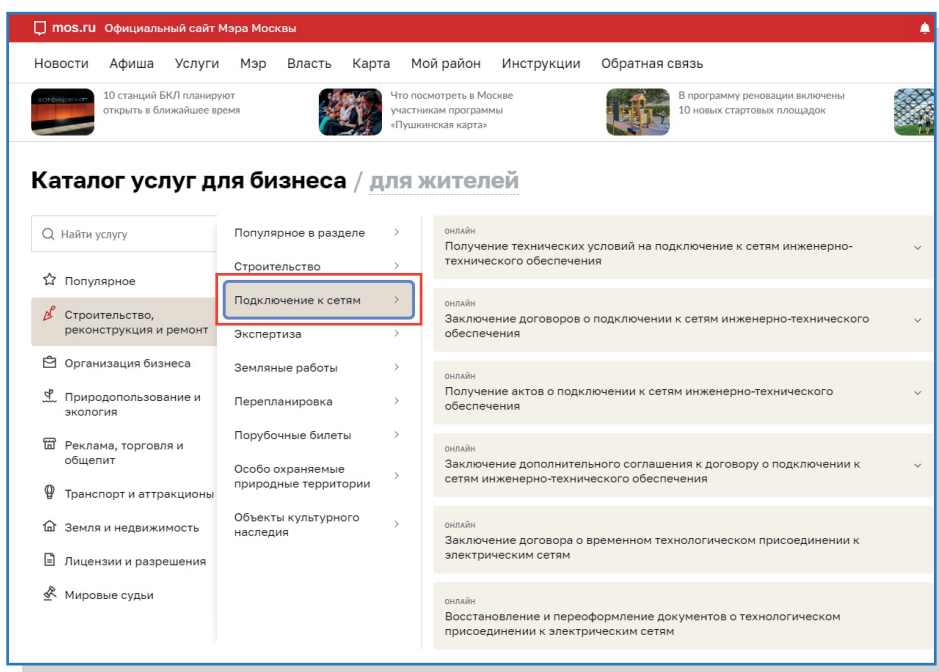


Подключение к системам
холодного водоснабжения
и водоотведения





В каталоге услуг для бизнеса выберите подраздел
«Подключение к сетям»



Не забудьте, что перед началом работы с сервисом Вам необходимо войти на mos.ru с помощью своей учетной записи. Если у вас ее нет, то пройдите регистрацию.

2

Выберите цель обращения

Шаг 1. Выбор цели обращения

Цель обращения

Предоставление технических условий

Заключение договора на подключение (технологическое присоединение)

Выдача акта о технологическом присоединении

Заключение дополнительного соглашения к договору о подключении (технологическом присоединении)

В качестве цели обращения выберите
"Заключение договора на подключение
(технологическое присоединение)"

3

Выберите необходимый вид сетей

Шаг 1. Выбор цели обращения

Цель обращения

Предоставление технических условий

Заключение договора на подключение (технологическое присоединение)

Выдача акта о технологическом присоединении

Заклучение дополнительного соглашения к договору о подключении (технологическом присоединении)

Услуга:

Заклучение договора на подключение (технологическое присоединение)

Вид сетей

- централизованные системы холодного водоснабжения и (или) водоотведения
- электрические сети
- системы теплоснабжения
- сети газораспределения
- централизованная система водоотведения поверхностных сточных вод

Продолжить

Вы можете выбрать один или несколько видов сетей

4

Выберите организации

Шаг 1. Выбор цели обращения

Цель обращения

Предоставление технических условий

Заключение договора на подключение (технологическое присоединение)

Выдача акта о технологическом присоединении

Заключение дополнительного соглашения к договору о подключении (технологическом присоединении)

Услуга:

Заключение договора на подключение (технологическое присоединение)



Вид сетей

- централизованные системы холодного водоснабжения и (или) водоотведения
- электрические сети
- системы теплоснабжения
- сети газораспределения
- централизованная система водоотведения поверхностных сточных вод

Организация

- АО «ОЭК»
- ПАО «Россети Московский регион»
- АО «МОСГАЗ»
- АО «Мособлгаз»
- АО «Мосводоканал»
- ПАО «МОЭК»
- ГУП «Мосводосток»

Продолжить

○ После выбора организаций нажмите кнопку "Продолжить"

5

Заполните сведения о заявителе

Шаг 2. Сведения о заявителе

Заявление подается: * Заявителем
 Представителем заявителя

Сведения о заявителе

Полное наименование *

Сокращенное наименование *

ИНН *

ОГРН *

КПП * ?

Контактный телефон *

Адрес электронной почты *

Вы являетесь: *

первым лицом организации (действуете на основании уставных документов);

уполномоченным на подачу заявлений сотрудником организации, действующим на основании доверенности(-ей);

Фактический адрес заявителя

Ввести адрес вручную

Заполните все обязательные поля. Они обозначены «*»

6

Заполните сведения о лице, уполномоченном на подписание договора

Сведения о лице, уполномоченном на подписание договора

Договор будет подписан *

Фактический адрес заявителя

Ввести адрес вручную

Адрес *

Квартира/офис

Выбрать...
|
Выбрать...
первым лицом организации (действует на основании уставных документов)
лицом, уполномоченным на подписание договора, действующим на основании доверенности(-ей)
лицом, уполномоченным на подачу заявлений сотрудником организации, действующим на основании доверенности(-ей)
Введите квартиру/офис

?

7

Введите сведения о подключаемом объекте

Шаг 3. Сведения о подключаемом объекте

Наименование объекта *

Назначение объекта *

В справочнике нет значения

Сроки строительства (реконструкции) с по

Сроки ввода в эксплуатацию

Адрес земельного участка


Тип адреса * Адрес Адресный ориентир

Ввести адрес вручную

Адрес *

Квартира/офис

Правоустанавливающие документы на земельный участок отсутствуют

 Обращаем внимание на то, что данное поле может быть заполнено только в случае подачи заявления Московским фондом реновации жилой застройки для целей реализации программы реновации жилищного фонда в городе Москве. В таком случае необходимо заполнить реквизиты Схемы расположения земельного участка или земельных участков на кадастровом плане территории.

Тип номера * Кадастровый номер Условный номер

Все данные указаны для примера заполнения формы.

8

Введите сведения о земельном участке

Тип номера * Кадастровый номер Условный номер

Кадастровый номер * ?

Статус земельного участка * ?

Права на земельный участок зарегистрированы в Росреестре? * Да Нет

Скан-копия договора аренды / пользования ?

Адрес объекта капитального строительства

Строительство объекта завершено? * Да Нет

Ситуационный план

Ситуационный план расположения объекта и границ земельного участка заявителя с привязкой к территории населенного пункта с указанием планируемого расположения точек подключения по каждому необходимому виду сетей инженерно-технического обеспечения (масштаб 1:2000) * ?

○ При необходимости прикрепите скан-копию договора аренды/пользования.



Если ранее Вы выбрали подключение к централизованным системам водоснабжения, то заполните сведения об этом виде подключения.

Информация о характеристиках системы водоотведения объекта


Общая подключаемая нагрузка по водоотведению

Хозяйственно-бытовая нагрузка в м³/сут *


Хозяйственно-бытовая нагрузка в л/сек *

Сведения о балансе водопотребления и водоотведения подключаемого объекта

Баланс водопотребления и водоотведения подключаемого объекта *

Баланс [1 МБ, pdf] x 

Способ получения результата оказания услуги

 Результат предоставления услуги будет направлен Вам в форме электронного документа, подписанного в установленном порядке электронной подписью должностного лица в Ваш Личный кабинет на Портале.

Согласие с условиями получения результатов услуги

Я ознакомлен с правилами предоставления услуги и как заявитель несу ответственность за достоверность и подлинность представленных сведений и прикрепленных к заявлению электронных документов в соответствии с законодательством Российской Федерации и города Москвы *

[Продолжить](#)



10

Если ранее Вы выбрали подключение к системам теплоснабжения, то заполните сведения об этом виде подключения.

Шаг 5. Сведения о виде подключения (системы теплоснабжения)

Укажите вид подключения *

Информация о тепловых нагрузках подключаемого объекта

Тепловая нагрузка (Гкал/час), в том числе:

отопление *

вентиляция *

ГВС ср. *

ГВС макс. *

кондиционирование *

прочее *

всего (с учетом ГВС ср.) *

всего (с учетом ГВС макс.) *

Температурный график (предполагаемый), в том числе:

отопление *

вентиляция *

ГВС ср. *

ГВС макс. *

кондиционирование *



Если ранее Вы выбрали подключение к сетям газораспределения, то заполните сведения об этом виде подключения.

Шаг 6. Сведения о виде подключения (сети газораспределения)

Вид подключения

Укажите вид подключения * Подключение (технологическое присоединение) к сет... ▾

Сведения о полученных ранее технических условиях на подключение к газораспределительным сетям

Технические условия получены ранее и срок их действия на момент подачи заявки о подключении не истек *

Технические условия ранее не были получены

Номер технических условий * 12312124534

Дата выдачи технических условий * 07.09.2018 📅

Сведения, представленные ранее для получения технических условий, изменились

Информация о характере потребления газа / вид экономической деятельности

Вид экономической деятельности * предпринимательская деятельность ?

Информация о планируемом распределении максимального часового расхода газа

Точек подключения несколько

Планируемое распределение максимального часового расхода газа * 100

Способ получения результата оказания услуги

1 ? Результат предоставления услуги будет направлен Вам в форме электронного документа, подписанного в установленном порядке электронной подписью должностного лица в Ваш Личный кабинет на Портале.

Согласие с условиями получения результатов услуги

Я ознакомлен с правилами предоставления услуги и как заявитель несу ответственность за достоверность и подлинность представленных сведений и приложенных к заявлению электронных документов в соответствии с законодательством Российской Федерации и города Москвы *

Продолжить




Если ранее Вы выбрали подключение к электрическим сетям, то заполните сведения об этом виде подключения.

Шаг 7. Сведения о виде подключения (электрические сети)

Характеристики подключения

Максимальная мощность (кВт) *


 Максимальная мощность – наибольшая величина мощности, определенная к одномоментному использованию энергопринимающими устройствами.

Уровень напряжения *

Категория надежности *

Характер нагрузки (вид экономической деятельности) *

Количество точек подключения *

 Точка присоединения к электрической сети – место физического присоединения энергопринимающего устройства (энергетической установки) заявителя к электрической сети сетевой организации. Описание существующей сети для присоединения обязательно для заполнения при второй категории надежности.

Согласие с условиями получения результатов услуги

Я ознакомлен с правилами предоставления услуги и как заявитель несу ответственность за достоверность и подлинность представленных сведений и прикрепленных к заявлению электронных документов в соответствии с законодательством Российской Федерации и города Москвы *

○ Убедитесь, что все ранее введенные Вами данные корректны. Не забудьте поставить галочку, что Вы ознакомились с правилами предоставления услуги. После заполнения формы нажмите кнопку «Продолжить» для отправки заявки.

13

Если ранее Вы выбрали подключение к централизованной системе водоотведения поверхностных сточных вод, то заполните сведения об этом виде подключения.

Шаг 4. Сведения о виде подключения (централизованная система водоотведения поверхностных сточных вод)

Вид работ

- Вид работ *
- Новое строительство
- Реконструкция

Сведения о планируемых к размещению на земельном участке объектов капитального строительства

Площадь застройки (кровли), га * ?

Площадь асфальтобетонных поверхностей, га *

Площадь брусчатых мостовых, плиточных и щебеночных покрытий, га *

Площадь щебеночных покрытий, не обработанных вяжущими материалами, га *

Площадь грунтовых поверхностей, га *

Площадь газонов, га *

Общая площадь стока поверхностных сточных вод, га *

Сведения о характеристиках системы водоотведения объекта

Общая подключаемая нагрузка по водоотведению

Общий расход поверхностных вод в л/сек *

Суточный расход поверхностных вод в м³/сут *

14

Перед отправкой заявки нужно подписать ее электронной подписью.

Предоставление в электронном виде услуги по заключению договоров о подключении (технологическом присоединении) к сетям инженерно-технического обеспечения

★ Добавить в избранное

- Заявления подготовлены к передаче в ресурсоснабжающую организацию.

Номера заявлений:

0001-8300003-057202-0000109/18, 0001-8300003-057003-0000071/18, 0001-8300003-061202-0000160/18, 0001-8300003-070202-0000160/18

Вы можете просмотреть список поданных заявлений в Личном Кабинете.

[Перейти к каталогу услуг](#)



На заключительном этапе
застройщик и сетевая организация
подписывают договор о подключении
электронными подписями



15

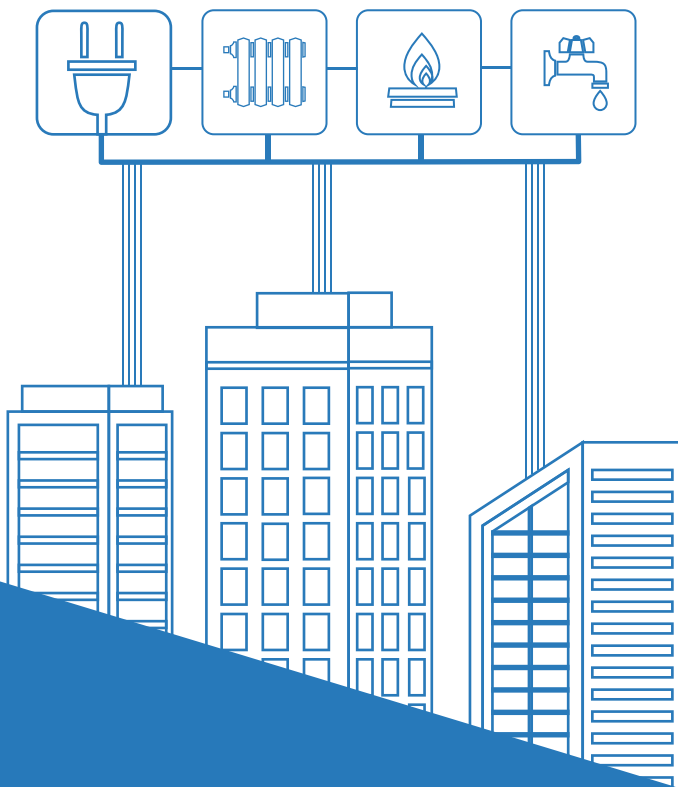
В личном кабинете на портале Мэра Москвы
Вы получите результат оказания услуги



**В ЛИЧНОМ КАБИНЕТЕ
ВЫ МОЖЕТЕ ОТСЛЕЖИВАТЬ
ХОД ПРЕДОСТАВЛЕНИЯ
УСЛУГИ**

НУЖНО ДОПОЛНИТЕЛЬНОЕ СОГЛАШЕНИЕ К ДОГОВОРУ О ПОДКЛЮЧЕНИИ?

На портале Мэра Москвы mos.ru можно подать онлайн-заявку на заключение дополнительного соглашения к договору о подключении к сетям электро-, газо-, тепло- и водоснабжения, а также водоотведения.



ВЫБЕРИТЕ НЕОБХОДИМЫЙ ВИД СЕТЕЙ И ОСНОВАНИЕ ДЛЯ ЗАКЛЮЧЕНИЯ ДОПОЛНИТЕЛЬНОГО СОГЛАШЕНИЯ

Услуга:
Заключение дополнительного соглашения к договору о подключении (технологическом присоединении) ✕

Вид сетей

- централизованные системы холодного водоснабжения и (или) водоотведения
- электрические сети
- системы теплоснабжения
- сети газораспределения
- централизованная система водоотведения поверхностных сточных вод

Организация

- АО «Мособлгаз»
- АО «Мосводоканал»
- ПАО «МОЭК»

Основание для заключения дополнительного соглашения

Основание для заключения дополнительного соглашения

- продление срока выполнения мероприятий по подключению, предусмотренного договором о подключении (технологическом присоединении)
- изменение технических условий / условий подключения
- расторжение договора о подключении (технологическом присоединении)
- иное дополнительное соглашение

[Продолжить](#)

Дальнейшая процедура заполнения заявки аналогична заполнению заявки на заключение договора о подключении.

ДЛЯ ЗАМЕТОК

**ЗАКЛЮЧИТЬ ДОГОВОР
О ПОДКЛЮЧЕНИИ
ТЕПЕРЬ ПРОСТО!**



mos.ru

Портал Мэра Москвы



ЗАКЛЮЧИТЬ ДОГОВОР
О ПОДКЛЮЧЕНИИ
ТЕПЕРЬ
ПРОСТО!

ЕДИНЫЙ КОНТАКТ-ЦЕНТР
Комплекса градостроительной политики
и строительства города Москвы
+7 (499) 401-01-01

Все о процедурах в строительстве
на сайте «СТРОИМ ПРОСТО»
www.stroimprosto-msk.ru