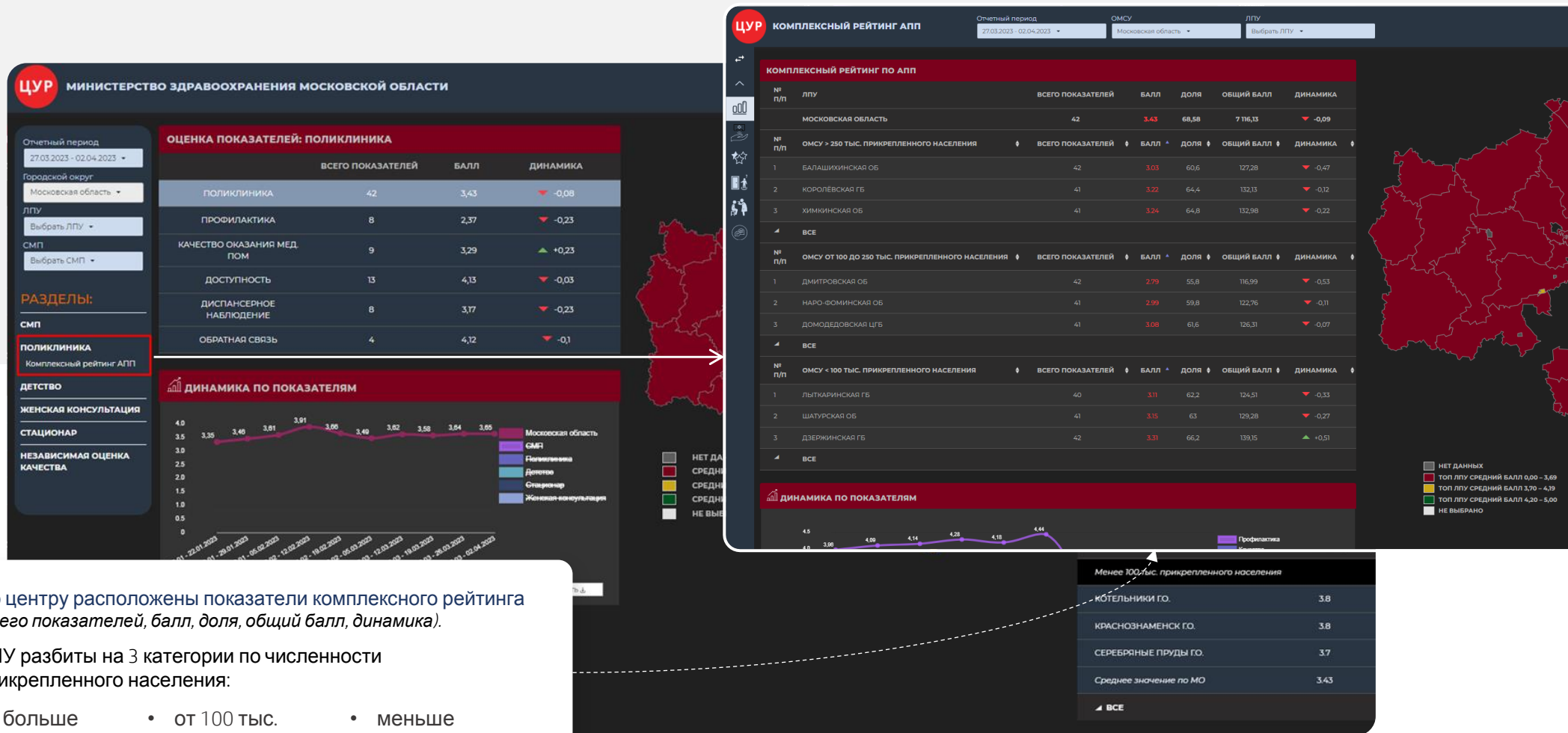




ГЛАВНЫЙ ДАШБОРД КОМПЛЕКСНЫЙ РЕЙТИНГ АПП

На Главном дашборде отображена работа амбулаторного звена Подмосковья с разбивкой по категориям: Профилактика, Качество оказания медицинской помощи, Доступность, Диспансерное наблюдение, Обратная связь



Разработан единый корпоративный стиль дашбордов по комплексным рейтингам



ДАШБОРД КОМПЛЕКСНЫЙ РЕЙТИНГ АПП

ЦУР КОМПЛЕКСНЫЙ РЕЙТИНГ АПП

Отчетный период: 27.03.2023 - 02.04.2023

ОМСУ лпу

МОСКОВСКАЯ ОБЛАСТЬ

| № п/п | ПОКАЗАТЕЛЬ | БАЛЛ | ДИНАМИКА |
|-------|--|------|----------|
| 1 | Списание просроченной вакцины | 5 | 0 |
| 2 | Количество взрослых находящихся на амбулаторном лечении более 14 дней с COVID-19 | 4,24 | -0,21 |
| 3 | Диспансерное наблюдение ССЗ | 3,04 | +0,1 |
| 4 | Количество взрослых находящихся на амбулаторном лечении более 50 дней с COVID-19 | 4,55 | -0,1 |
| 5 | Охват по вакцинации против ковид | 4,12 | 0 |
| 6 | Количество карт ДВН внесенные в ЕМИАС | 1,2 | -0,41 |
| 7 | Выполнение 1 Этапа ДВН | 0,65 | -0,74 |
| 8 | Направления на 2 Этап ДВН | 0,51 | -0,16 |
| 9 | Прием пациентов по времени записи в АПП | 1,17 | +0,03 |
| 10 | Еженедельный план по поставке на Диспансерное наблюдение. | 5 | 0 |

Предыдущая 1 2 3 4 5 Следующая

Скачать Закреть

ЦУР КОМПЛЕКСНЫЙ РЕЙТИНГ АПП

Отчетный период: 27.03.2023 - 02.04.2023

ОМСУ лпу

БАЛАШИХИНСКАЯ ОБ

| № п/п | ПОКАЗАТЕЛЬ | БАЛЛ | ДИНАМИКА |
|-------|--|------|----------|
| 1 | Списание просроченной вакцины | 5 | 0 |
| 2 | Количество взрослых находящихся на амбулаторном лечении более 14 дней с COVID-19 | 2 | -3 |
| 3 | Диспансерное наблюдение ССЗ | 3 | 0 |
| 4 | Количество взрослых находящихся на амбулаторном лечении более 50 дней с COVID-19 | 5 | 0 |
| 5 | Охват по вакцинации против ковид | 4 | 0 |
| 6 | Количество карт ДВН внесенные в ЕМИАС | 0 | -3 |
| 7 | Выполнение 1 Этапа ДВН | 0 | -1 |
| 8 | Направления на 2 Этап ДВН | 0 | 0 |
| 9 | Прием пациентов по времени записи в АПП | 1,28 | +0,28 |
| 10 | Еженедельный план по поставке на Диспансерное наблюдение. | 5 | 0 |

Предыдущая 1 2 3 4 5 Следующая

Скачать Закреть

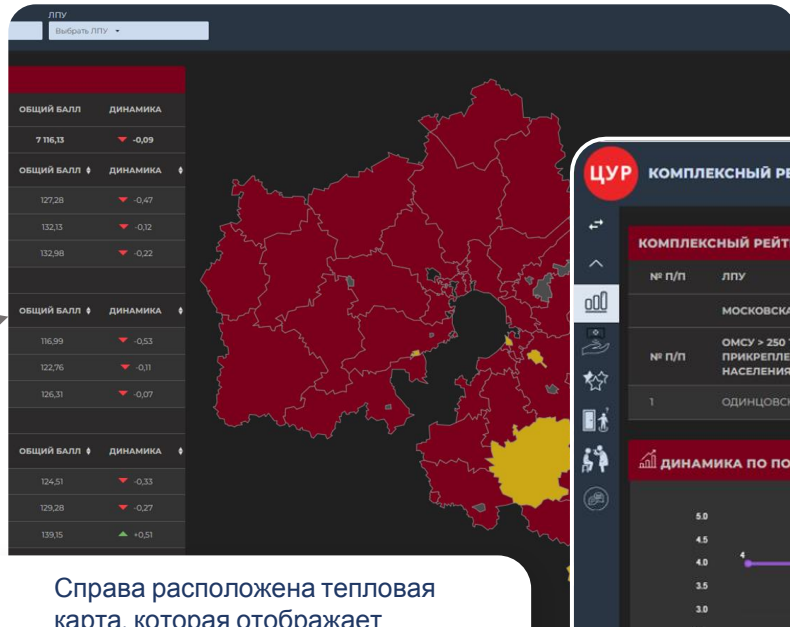
При нажатии на Московскую область открывается окошко, содержащее показатели по комплексному рейтингу АПП с указанием баллов и динамики.

По такому же принципу работает детализация по медицинским организациям.

Имеется возможность скачать данные по показателям в формате .xlsx



ДАШБОРД КОМПЛЕКСНЫЙ РЕЙТИНГ АПП

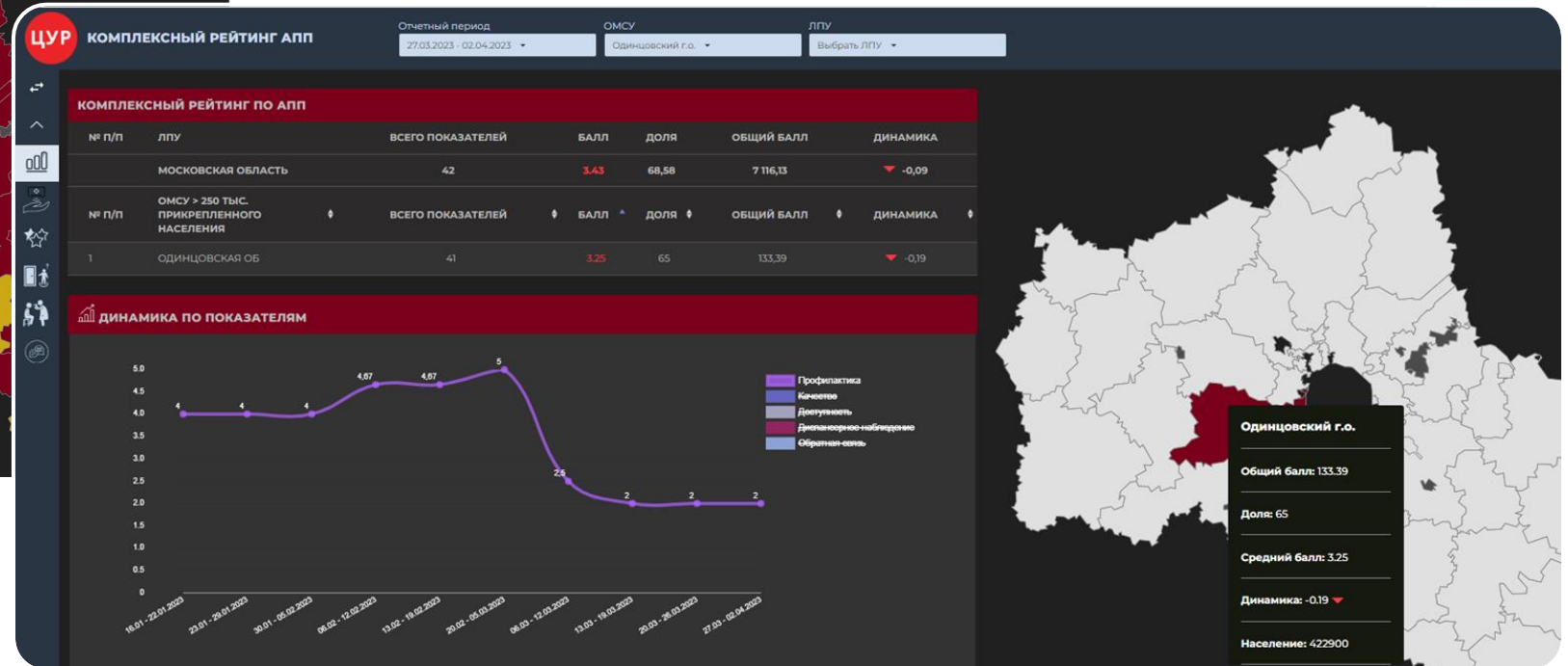


Справа расположена тепловая карта, которая отображает городские округа по цветовой гамме:

красный
плохо (0,00 – 3,69)

Желтый
средне (3,70 – 4,19)

Зеленый
хорошо (4,20 – 5,00)



Можно выбрать необходимый отчетный период, городской округ и медицинскую организацию.

При выборе городского округа, он отобразится на тепловой карте, а на центральной таблице по нему отобразятся значения



ДАШБОРД КОМПЛЕКСНЫЙ РЕЙТИНГ АПП

Слева на дашборде реализована панель, на которой представлены категории, включенные в КР АПП.
При нажатии на любую из них осуществится переход в новую вкладку.



ДАШБОРД КОМПЛЕКСНЫЙ РЕЙТИНГ АПП

ЦУР КОМПЛЕКСНЫЙ РЕЙТИНГ АПП

Отчетный период: 27.03.2023 - 02.04.2023 | ЛПУ: Выберите ЛПУ

ПРОФИЛАКТИКА – 8 ПОКАЗАТЕЛЕЙ 2.38 (-0,24)

| СПИСАНИЕ ПРОСРОЧЕННОЙ ВАКЦИНЫ | БАЛЛ | ДИНАМИКА | ОХВАТ ПО ВАКЦИНАЦИИ ПРОТИВ КОВИД | БАЛЛ | ДИНАМИКА | КОЛИЧ. ЕМИАС |
|-------------------------------|------|----------|----------------------------------|------|----------|--------------------|
| МОСКОВСКАЯ ОБЛАСТЬ | 4.12 | 0 | МОСКОВСКАЯ ОБЛАСТЬ | 4.12 | 0 | МОСКОВСКАЯ ОБЛАСТЬ |
| ТОП-3 МЕДИЦИНСКИХ ОРГАНИЗАЦИЙ | | | | | | |
| НАРО-ФОМИНСКАЯ ОБ | 5 | 0 | НАРО-ФОМИНСКАЯ ЦГБ | 5 | 0 | ВОЛОКОЛАМСКАЯ ЦРБ |
| ЛОБНЕНСКАЯ ЦГБ | 5 | 0 | В.И.М. ПРОФ. РОЗАНОВА В.Н. | 5 | 0 | СЕРЕБРЯНКА |
| ЖУКОВСКАЯ ГКБ | 5 | 0 | РАМЕНСКАЯ ОБ | 5 | 0 | МОЖАЙСКИЙ РАЙОН |
| ВСЕ | | | ВСЕ | | | ВСЕ |
| ПАВЛОВО-ПОСАДСКАЯ ЦРБ | 5 | 0 | НАПРАВЛЕНИЯ НА 2 ЭТАП ДВН | | | ВЗЯТИЕ С ПОД |
| ЛУХОВИЦКАЯ ЦРБ | 5 | 0 | МОСКОВСКАЯ ОБЛАСТЬ | 0.51 | -0.16 | МОСКОВСКАЯ ОБЛАСТЬ |
| РУЗСКАЯ ОБ | 5 | 0 | | | | |
| ШАХОВСКАЯ ЦРБ | 5 | 0 | | | | |
| ШАТУРСКАЯ ОБ | 5 | 0 | | | | |
| ЗАРАЙСКАЯ ЦРБ | 5 | 0 | | | | |
| КРАСНОЗНАМЕНСКАЯ ГП | 5 | 0 | | | | |
| ВОЛОКОЛАМСКАЯ ЦРБ | 5 | 0 | | | | |
| ТАЛДОМСКАЯ ЦРБ | 5 | 0 | | | | |
| КАШИРСКАЯ ЦРБ | 5 | 0 | | | | |
| ЛОТОШИНСКАЯ ЦРБ | 5 | 0 | | | | |
| КОТЕЛЬНИКОВСКАЯ ГП | 5 | 0 | | | | |
| ДОЛГОПРУДНЕНСКАЯ ЦГБ | 5 | 0 | | | | |
| ЭЛЕКТРОСТАЛЬСКАЯ ЦГБ | 5 | 0 | | | | |
| ТОП-3 | | | | | | |

Выгрузить

Показатель: Списание просроченной вакцины
Отчет: По данным Федерального отчета
Ссылка: 14й федеральный отчет
Методика: Наличие или отсутствие вакцины с истекающим сроком годности
БАЛЛ: Есть просрочка - 0 баллов, 1-2 дня - 1 балл, 3-5 дней - 2 балла, 6-10 дней - 3 балла, 11-30 дней - 4 балла, нет просрочки и прогноза - 5 баллов
Обучающий канал: https://t.me/KR_APP

Рядом с каждым показателем расположен значок «i», при наведении курсора на него отображается справочная информация по показателю

- «Название показателя»,
- «отчет»
- «ссылка»
- «методика»
- «балл»
- «обучающий канал»

Имеется возможность раскрыть полный перечень медицинских организаций в каждом показателе и скачать данные по показателям в формате .xlsx