



МИНИСТЕРСТВО ТРУДА И СОЦИАЛЬНОГО
РАЗВИТИЯ МУРМАНСКОЙ ОБЛАСТИ



ГОСУДАРСТВЕННОЕ ОБЛАСТНОЕ УЧРЕЖДЕНИЕ СОЦИАЛЬНОГО ОБСЛУЖИВАНИЯ НАСЕЛЕНИЯ
«АПАТИТСКИЙ КОМПЛЕКСНЫЙ ЦЕНТР СОЦИАЛЬНОГО ОБСЛУЖИВАНИЯ НАСЕЛЕНИЯ»

ПРОГРАММА ПО СОЦИАЛЬНОЙ РЕАБИЛИТАЦИИ И АДАПТАЦИИ НЕСОВЕРШЕННОЛЕТНИХ, НАХОДЯЩИХСЯ В СОЦИАЛЬНО-ОПАСНОМ ПОЛОЖЕНИИ ИЛИ ТРУДНОЙ ЖИЗНЕННОЙ СИТУАЦИИ

«ТВОЙ ВЫБОР»



Мурманская область
Апатиты
2023

#насеверезить

ЦЕЛЬ И ЗАДАЧИ ПРАКТИКИ

ЦЕЛЬ ПРАКТИКИ

Создание условий для формирования достойной жизненной перспективы путем организации занятости и приобретения навыков трудовой деятельности



ЦЕЛЕВАЯ ГРУППА

- Несовершеннолетние воспитанники учреждения, в возрасте от 7 до 17 лет, находящиеся в социально-опасном положении или трудной жизненной ситуации.



ТЕРРИТОРИЯ ВНЕДРЕНИЯ

✓ ГОРОД АПАТИТЫ



ЗАДАЧИ

СФОРМИРОВАТЬ У ВОСПИТАННИКОВ ПОЗИТИВНОЕ ОТНОШЕНИЕ К ТРУДУ, НЕОБХОДИМОСТЬ ОСОЗНАННОГО ВЫБОРА ЖИЗНЕННЫХ ЦЕННОСТЕЙ И ОБРАЗА ПОЗИТИВНОГО БУДУЩЕГО

СОЗДАТЬ УСЛОВИЯ ДЛЯ ФОРМИРОВАНИЯ У НЕСОВЕРШЕННОЛЕТНИХ ПРЕДМЕТНО-НАГЛЯДНЫХ ПРЕДСТАВЛЕНИЙ О СУЩЕСТВУЮЩИХ ПРОФЕССИЯХ

ПОВЫСИТЬ УРОВЕНЬ ОСВЕДОМЛЕННОСТИ О СОДЕРЖАНИИ ПРОФЕССИОНАЛЬНОЙ ДЕЯТЕЛЬНОСТИ ПУТЕМ ПРОВЕДЕНИЯ ПРОГРАММНЫХ МЕРОПРИЯТИЙ (ЭКСКУРСИИ, ПРОФЕССИОНАЛЬНЫЕ ПРОБЫ, ЗНАКОМСТВО С ПРОФЕССИОНАЛЬНО-УСПЕШНЫМИ ЛЮДЬМИ)

СНИЗИТЬ ДЕВИАНТНЫЕ ПРОЯВЛЕНИЯ У НЕСОВЕРШЕННОЛЕТНИХ И СФОРМИРОВАТЬ МОДЕЛЬ СОЦИАЛЬНО ОДОБРЯЕМОГО ПОВЕДЕНИЯ

КОНЦЕПТУАЛЬНАЯ ОСНОВА ПРАКТИКИ



Разработана в соответствии с «Планом основных мероприятий, проводимых в рамках десятилетия детства на период до 2027 года». В рамках реализации разделов:

- I «Здоровьесбережение с детства»
- II «Благополучие семей с детьми»
- III «Всестороннее развитие, обучение и воспитание детей»
- VII «Безопасность детей»



Корреспондируется с Концепцией государственной семейной политики в Российской Федерации на период до 2025 года

- Социализация личности подростка и его интеграция в социальную систему путем формирования одобряемого поведения, традиционных жизненных ценностей и ориентиров, соблюдения морально-этических норм и правил.



Соответствует объему услуг в соответствии со стандартом предоставления социальных услуг несовершеннолетним в полустационарной форме в условиях временного проживания

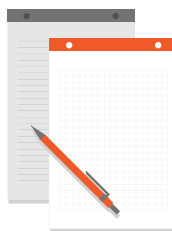
- Нормативно-правовая база, регулирующая предоставление социального обслуживания в полустационарной форме соблюдена

ЭТАПЫ РЕАЛИЗАЦИИ ПРАКТИКИ

ПОДГОТОВИТЕЛЬНЫЙ

1 этап

- ❖ планирование организационных вопросов
- ❖ составление плана программных мероприятий
- ❖ определение социальных партнеров
- ❖ заключение соглашений с предприятиями муниципалитета организациями

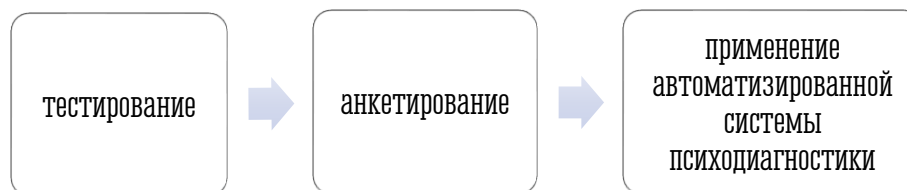


ОСНОВНОЙ

2 этап

Блок «В ПОИСКАХ СЕБЯ»

- ❖ проведение диагностических мероприятий с учетом социальных, психологических, возрастных и физиологических характеристик
- ❖ социально-психологическое сопровождение
- ❖ создание установок к самостоятельной жизни и самообеспечению



Блок «ШАГ В БУДУЩЕЕ»

- ❖ активизация и раскрытие потенциала несовершеннолетних
- ❖ расширение представлений о профессиях
- ❖ интеграция несовершеннолетних в трудовую деятельность



АНАЛИТИЧЕСКИЙ

3 этап

- ❖ подведение итогов
- ❖ анализ результатов работы
- ❖ обобщение и модернизация опыта
- ❖ тиражирование на платформах обмена практиками
- ❖ публикации в СМИ
- ❖ участие в профессиональных площадках



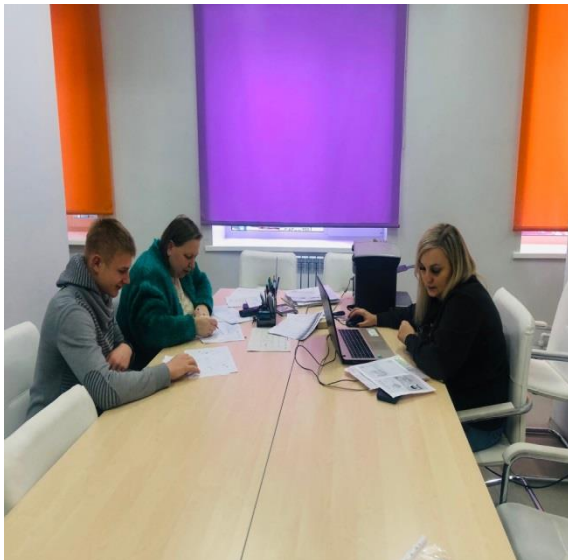
МОДУЛЬНАЯ СТРУКТУРА ПРАКТИКИ



«В ПОИСКАХ СЕБЯ»

СОЦИАЛЬНО-ПСИХОЛОГИЧЕСКОЕ СОПРОВОЖДЕНИЕ
НЕСОВЕРШЕННОЛЕТНИХ

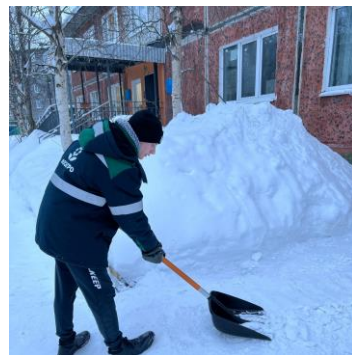
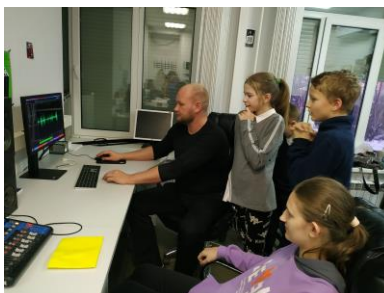
ПОЗИТИВНЫЕ УСТАНОВКИ К САМОСТОЯТЕЛЬНОЙ ЖИЗНИ И ТРУДОВОЙ ДЕЯТЕЛЬНОСТЬ
ПРОФИОРИЕНТАЦИОННАЯ РАБОТА



«ШАГ В БУДУЩЕЕ»

ПРИМЕНЕНИЕМ СРЕДСТВ СОЦИАЛЬНОЙ РЕАБИЛИТАЦИИ

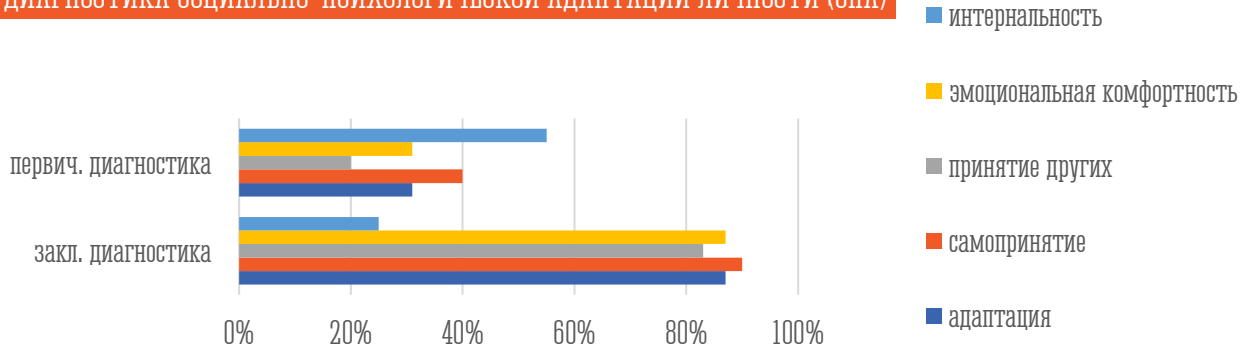
ПОВЫШЕНИЕ АДАПТАЦИОННЫХ ВОЗМОЖНОСТЕЙ
РАСКРЫТИЕ ПОТЕНЦИАЛА НЕСОВЕРШЕННОЛЕТНИХ
ИНТЕГРАЦИЯ В ТРУДОВУЮ ДЕЯТЕЛЬНОСТЬ



#насевержить

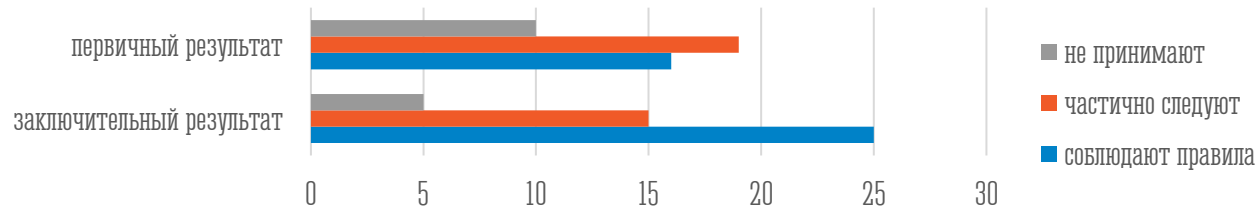
РЕЗУЛЬТАТЫ РЕАЛИЗАЦИИ ПРАКТИКИ

ДИАГНОСТИКА СОЦИАЛЬНО-ПСИХОЛОГИЧЕСКОЙ АДАПТАЦИИ ЛИЧНОСТИ (СПА)

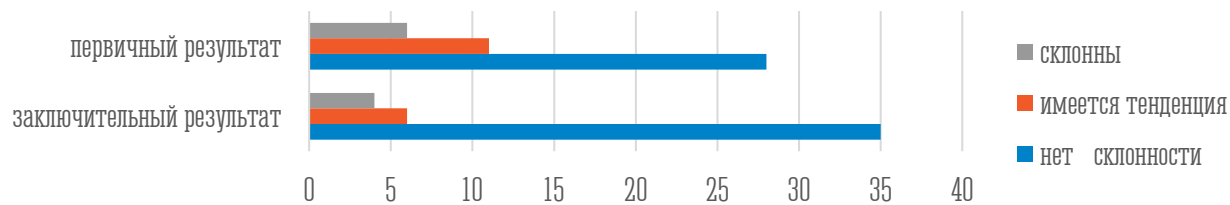


КАЧЕСТВЕННЫЕ ПОКАЗАТЕЛИ НА ОСНОВЕ МЕТОДИКИ СКЛОННОСТИ К ОТКЛОНЯЮЩЕМУ ПОВЕДЕНИЮ А.Н.ОРЕЛ

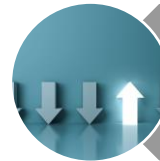
СПОСОБНОСТЬ СЛЕДОВАТЬ УСТАНОВЛЕННЫМ НОРМАМ И ПРАВИЛАМ



СКЛОННОСТЬ К ДЕЛИКВЕНТНОМУ ПОВЕДЕНИЮ



создана система социальной реабилитации и адаптации несовершеннолетних на основе организации их занятости, вовлечения в трудовую и профориентационную деятельность



сформировано положительное отношение к трудовой деятельности у несовершеннолетних



созданы условия для формирования необходимых нравственных качеств, социально одобряемого поведения, жизненных ценностей и образа позитивного будущего

САМОВОЛЬНЫХ УХОДОВ
ИЗ УЧРЕЖДЕНИЯ 0



ПРАВОНАРУШЕНИЙ СРЕДИ
НЕСОВЕРШЕННОЛЕТНИХ 0



ПРИНЯЛИ УЧАСТИЕ В ПРОГРАММНЫХ
МЕРОПРИЯТИЯХ 85 ЧЕЛОВЕК



ТРУДОУСТРОЕНО
25 НЕСОВЕРШЕННОЛЕТНИХ



ОКАЗАНО СОДЕЙСТВИЕ В ПРОФЕССИОНАЛЬНОМ
САМООПРЕДЕЛЕНИИ 8 НЕСОВЕРШЕННОЛЕТНИМ





МИНИСТЕРСТВО ТРУДА И СОЦИАЛЬНОГО
РАЗВИТИЯ МУРМАНСКОЙ ОБЛАСТИ



ГОСУДАРСТВЕННОЕ ОБЛАСТНОЕ УЧРЕЖДЕНИЕ СОЦИАЛЬНОГО ОБСЛУЖИВАНИЯ НАСЕЛЕНИЯ
«АПАТИТСКИЙ КОМПЛЕКСНЫЙ ЦЕНТР СОЦИАЛЬНОГО ОБСЛУЖИВАНИЯ НАСЕЛЕНИЯ»

Контактная информация
184209 Мурманская область
г.Апатиты
ул.Зиновьева, д.13-а
телефон/факс: 8-81555-76358
e-mail: kcsn-apatity@yandex.ru



#насеверезить