



INVEST
IN LENINGRAD
REGION

Клиентоцентричная система

«Зеленый коридор для инвестора»

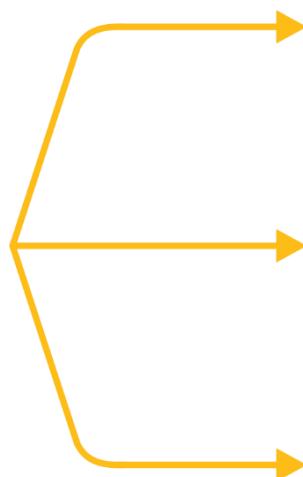
11.10.2023



Проблемы, которые решает система



Низкая эффективность
межведомственного
взаимодействия при
работе с инвесторами



Рост числа инвестиционных
проектов



Рост удовлетворенности
инвесторов



Рост качества жизни граждан

Элементы системы «Зеленый коридор для инвестора»

«Зеленый коридор для инвестора»

- ✓ Личный кабинет инвестора – единое цифровое окно
- ✓ Инвестиционные уполномоченные районов
- ✓ Соглашения с ресурсоснабжающими организациями
- ✓ Регламент работы ОМСУ, ОИВ

5 элементов Регионального инвестиционного стандарта

- Инвестиционная декларация
- Агентство развития региона
- Инвестиционный комитет
- Инвестиционная карта
- Свод инвестиционных правил

Система включает в себя все элементы Регионального инвестиционного стандарта 2.0 и даже больше...



О системе «Зеленый коридор для инвестора»

Приоритетный проект Губернатора Ленинградской области
стартовал в мае 2021 года

Руководитель проекта
Михальченко А.В.
директор ГКУ «АЭРЛО»

Участники проекта:
РОИВ, ОМСУ



Практика «Зеленый коридор для инвестора»
вошла в число **лидеров**
по числу лучших региональных
управленческих практик по данным
Минэкономразвития РФ и Агентства
стратегических инициатив от **10 октября 2023**
года

**Система «Зеленый коридор для инвестора построена
на лучших практиках ведущих регионов и НААИР**



Цели системы



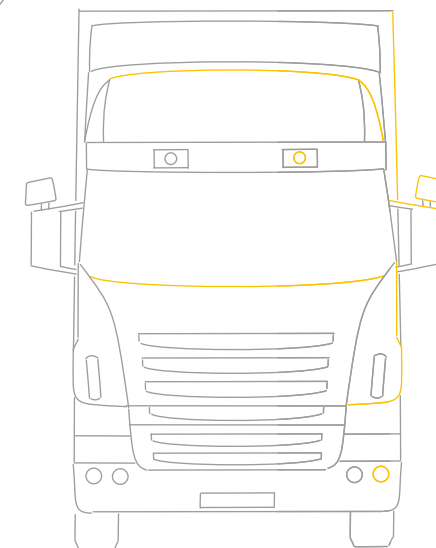
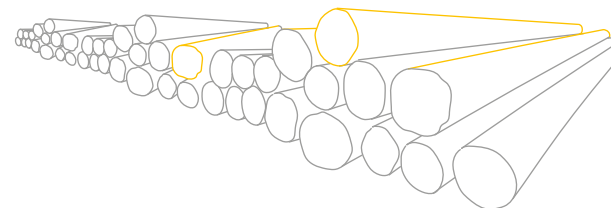
Снижение административных барьеров для бизнеса



Вовлечение ОМСУ в процессы поиска и сопровождения инвестиционных проектов, реализуемых на территории МО



Оптимизация внутренних процессов ОИВ и организаций при сопровождении инвестиционных проектов



На чем построена система «Зеленый коридор для инвестора»?

Лучшие практики Ленинградской области

- ✓ **ИРИС**
Цифровая карта подбора участков
- ✓ Проектный офис КЭРИИД
- ✓ Инвестиционный портал
lenoblinvest.ru

Опыт ведущих регионов



Москва



Московская область



Тюменская область



Республика Татарстан



Челябинская область

Личный опыт внедрения системы продаж и сервиса



Всесезонный курорт «Игора»



Ленинградская область



Горный курорт Роза Хутор



г. Сочи, Красная поляна



Спортивно-гостиничный комплекс AquaLife



г. Кранево, Болгария



Участники системы «Зеленый коридор для инвестора»



АГЕНТСТВО
ЭКОНОМИЧЕСКОГО
РАЗВИТИЯ
Ленинградской области

> **Органы
исполнительной
власти**

> **Органы местного
самоуправления**

> **Ресурсоснабжающие
организации**

> **Институты развития**

- Фонд поддержки предпринимательства и промышленности Ленинградской области
- Агентство АПК Ленинградской области
- Центр развития промышленности Ленинградской области

> **Федеральные ведомства**

- ППК «Роскадастр»

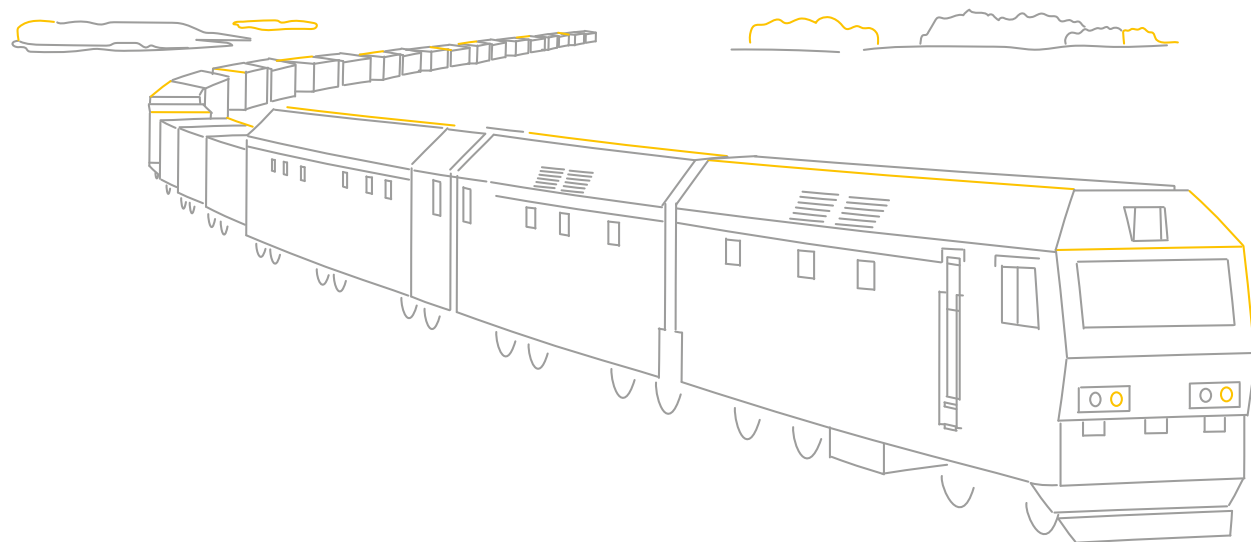


Схема взаимодействия участников системы

АЭРЛО — Агентство экономического развития Ленинградской области

Ответственные исполнители — ОИВ, ОМСУ, РСО, институт развития: ФПП ЛО, ЦРП ЛО, АПК



Инвестор
направляет
обращение
в ЛКИ



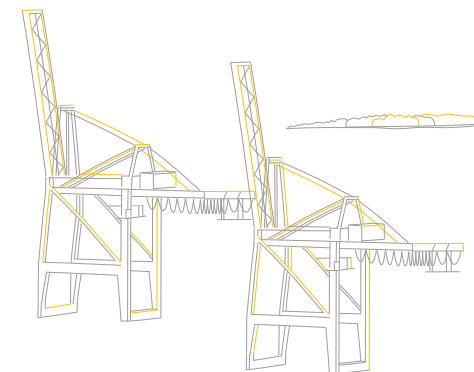
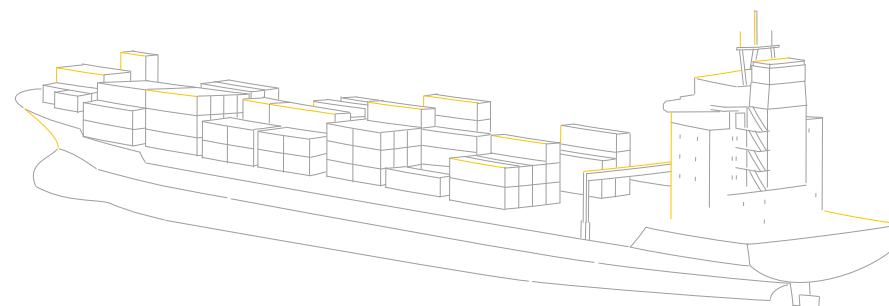
**При наличии
информации**



АЭРЛО
размещает ответ
в ЛКИ
(до **3** дней)



Инвестор
получает ответ
в ЛКИ



**При отсутствии
информации**



АЭРЛО
направляет запрос
ответственному
исполнителю
(до **3** дней)



**Ответственный
исполнитель**
подготавливает
и направляет ответ
(до **5** дней)



АЭРЛО
получает ответ
и направляет
в ЛКИ
(**1** день)



Инвестор
получает ответ
в ЛКИ

* ЛКИ — личный кабинет инвестора

Личный кабинет инвестора

Личный кабинет — это «единое цифровое окно»



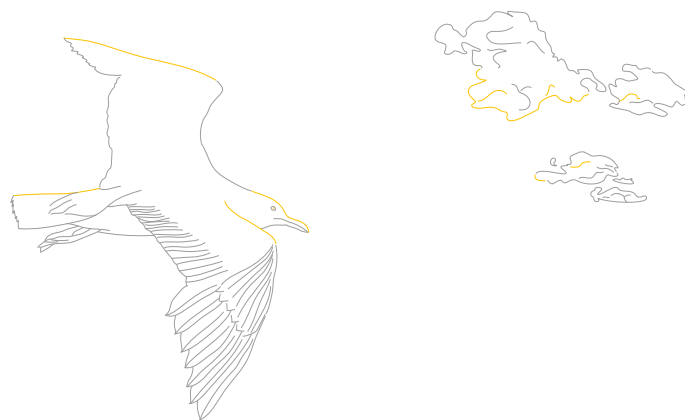
> Заявление
на сопровождение

> Документы >

- Кастомизированная дорожная карта реализации проекта
- Отправка обращения и отслеживания его статуса
- История проекта
- Календарь проекта (контрольные точки по задачам и дорожной карте)
- Хранилище документов по проекту



Зарегистрируйтесь в личном кабинете инвестора, чтобы получить поддержку своего проекта



Тиражирование ЛКИ в регионы



Коробочное решение
в режиме отдельной установки



Система адаптирована под процессы инвестиционного сопровождения

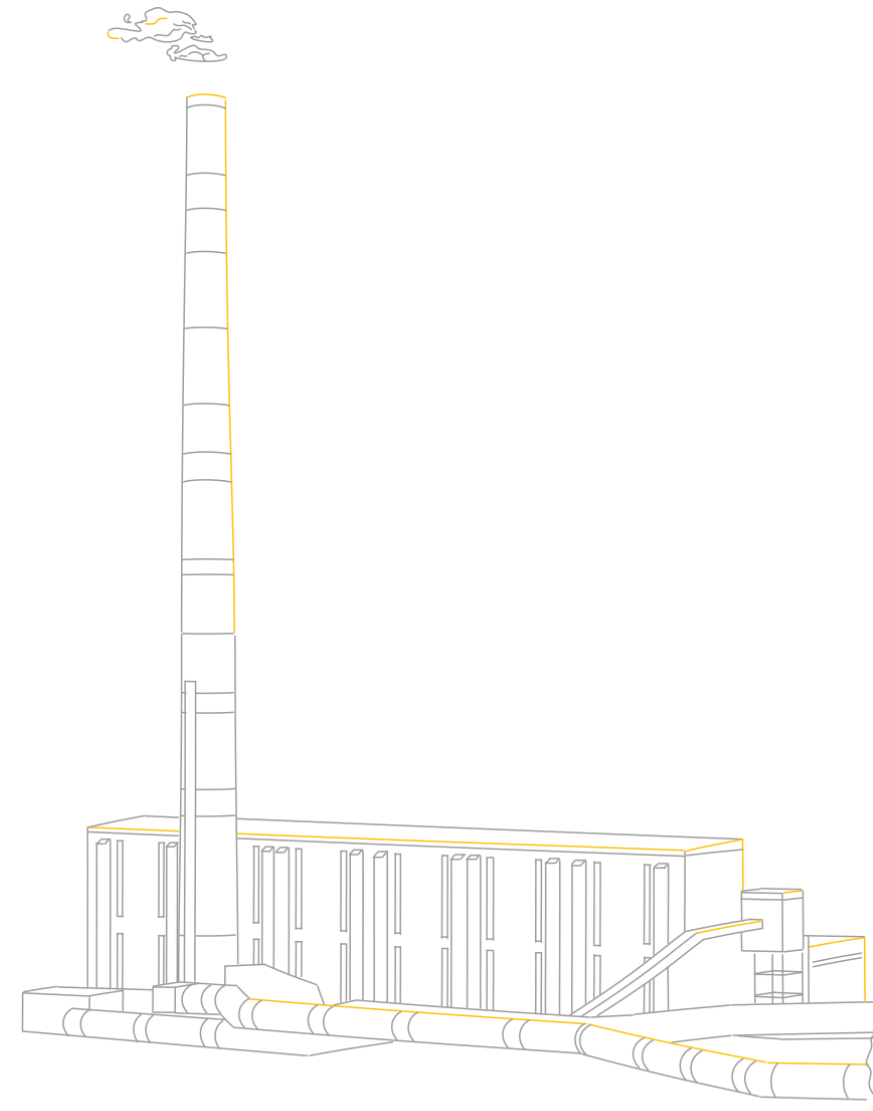
- общие функции: CRM, контроль задач и встреч
- специфические для отрасли: дорожные карты проектов, аккаунты уполномоченных районов



Легко интегрируется
система работает независимо, на отдельном поддомене,
и имеет свой собственный личный кабинет для инвесторов



Стоимость внедрения системы **от 1 млн рублей**



Ценность для участников системы



Ценность для инвестора

- Снижение транзакционных издержек
- Прозрачность работы в едином цифровом окне



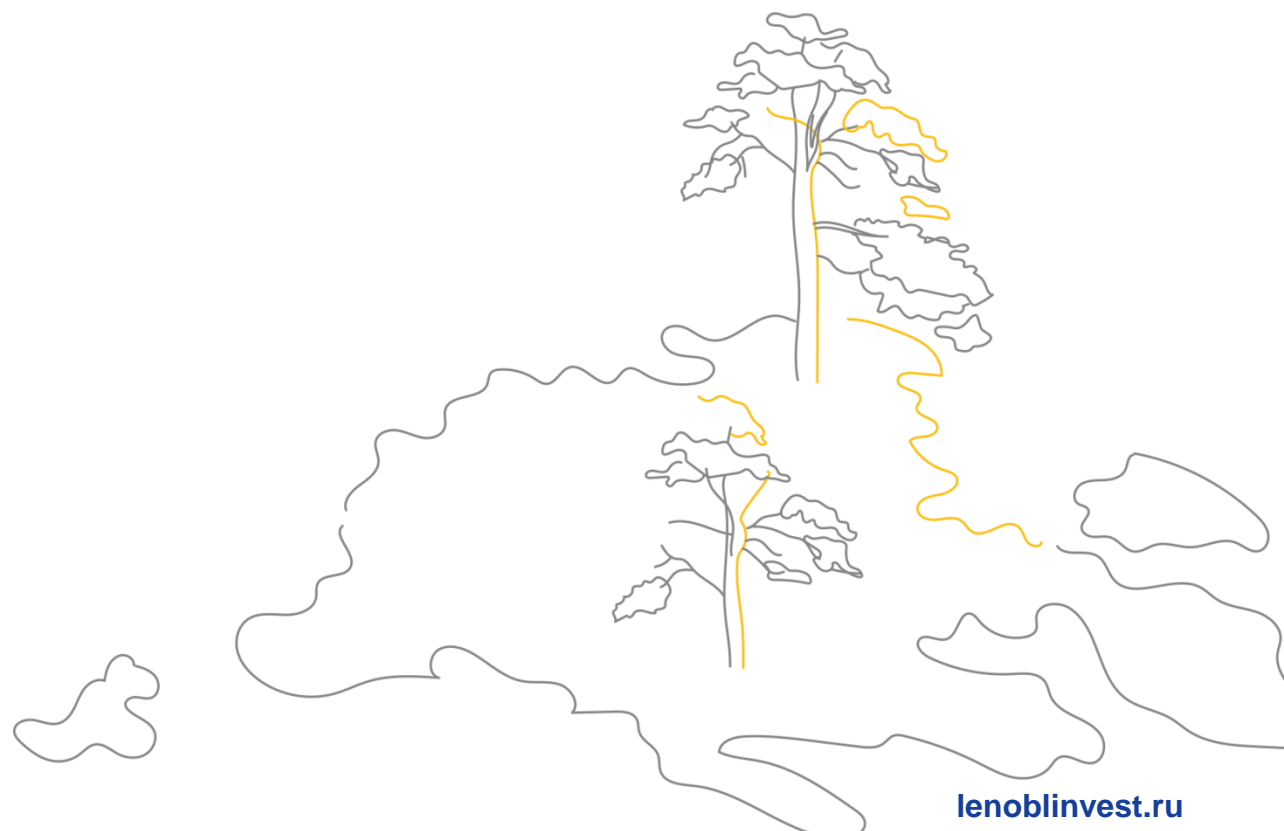
Ценность для АИР, ОИВ, ОМСУ

- Качество работы
- Контроль работы над проектами
- Привлечение инвестиций в регион



Ценность для РСО

- На старте реализации проекта дает возможность предложить наиболее эффективное техническое решение
- Планирование инвестиционных программ



Инвестиционный уполномоченный района

Функции инвестиционного уполномоченного

- Организовывать мероприятия, направленные на повышение инвестиционной привлекательности района
- Рассматривать обращения инвесторов
- Организовывать и проводить переговоры, встречи, совещания



**Дерендяев
Роман Олегович**

Инвестиционный
уполномоченный
Ломоносовского района

Администрация МР совместно с МО готовят и актуализируют инвестиционное предложение



**INVEST
IN LENINGRAD
REGION**

Ломоносовский район

**Инвестиционное предложение
Ломоносовского района
Ленинградской области**

КРУПНЕЙШИЕ ПРЕДПРИЯТИЯ РАЙОНА

АО «Кондитерское объединение «Любимый край»



- Год основания: 1999
- Производство мучных кондитерских изделий
- Численность персонала: 270 чел
- Вторая фабрика открылась в 2015 г.
- Годовой оборот 2,6 млрд руб. (2021 г.)

ПРОМЫШЛЕННАЯ ЗОНА «БРОНКА»

Ленинградская область, с. п. Пениковское, ЗАО «Плодоягодное», уч. Заманиловка, квартал 4



- Вид разрешенного использования: Промышленное, Складское
- Класс опасности: 4-5
- Общая площадь: 154,29 га
- Тип: Greenfield
- Форма собственности: Частная
- Варианты приобретения: Продажа

возможно

возможно

возможно

возможно

возможно

возможно

Корнилова Ольга Александровна
8 (906) 278-89-91
miracle17@mail.ru

Преимущества системы «Зеленый коридор для инвестора»



Снижение
транзакционных
издержек за счет
сокращения сроков
ответа инвестору
с **30** до **5** дней



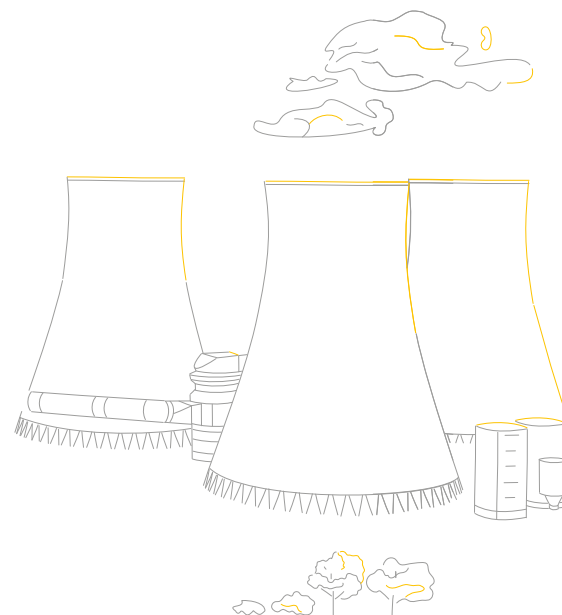
«Единое цифровое
окно» — возможность
отслеживать всю
историю проекта
в личном кабинете
инвестора (ЛКИ)
на сайте lenoblinvest.ru



Понятный алгоритм
и прозрачность
работы



Анализ возможности
реализации проекта
и уменьшение рисков



Нормативно-правовые акты, регулирующие работу системы «Зеленый коридор для инвестора»



Постановления об утверждении порядка взаимодействия с инвесторами на территории 18 районов



Соглашения с ресурсоснабжающими организациями:

- АО «Газпром газораспределение Ленинградская область» – от 01.08.2022 г.
- ПАО «Россети Ленэнерго» – от 11.05.2022 г.
- ГУП «Леноблводоканал» – от 12.09.2022 г.
- АО «ЛОЭСК» – от 26.12.2022 г.



Постановление Правительства Ленинградской области от 23.11.2022 №846 о Специализированной организации Ленинградской области по работе по системе «Зеленый коридор»



Постановление Правительства Ленинградской области от 12.12.2022 №910 об утверждении Регламента взаимодействия органов исполнительной власти Ленинградской области и организаций, учредителем которых является Ленинградская область, по системе «Зеленый коридор»



Приказ Комитета экономического развития и инвестиционной деятельности Ленинградской области от 19.07.2021 № 22 «Об утверждении Регламента сопровождения инвестиционных проектов в Ленинградской области по принципу «Единого окна»



Все перечисленные
нормативно-правовые акты
доступны по ссылке:

<https://lenoblinvest.ru/investoru/green-corridor/>

Взаимодействие с РОИВ

Постановление Правительства Ленинградской области от 23.11.2022 №846

о Специализированной организации Ленинградской области по работе по системе «Зеленый коридор»

Срок ответа на обращение ГКУ «АЭРЛО» сокращен до 5 рабочих дней

АЭРЛО - специализированная организация, которая в целях повышения инвестиционной привлекательности региона осуществляет:

- поиск инвесторов и их привлечение к реализации инвестиционных проектов на территории региона
- работу по системе «Зеленый коридор»
- подбор инвестиционных площадок в целях реализации проектов
- взаимодействие с участниками системы по работе проекта «Зеленый коридор»

В случае нарушения сроков ответа РОИВ, вопрос выносится на кадровый совет при Губернаторе Ленинградской области



Постановление:

[https://lenobinvest.ru/wa-data/public/site/new_page/green/1.%20ПП%20ЛО%20N_846_О_специализированной%20орг-ции%20%20\(1\).pdf](https://lenobinvest.ru/wa-data/public/site/new_page/green/1.%20ПП%20ЛО%20N_846_О_специализированной%20орг-ции%20%20(1).pdf)

Взаимодействие с РОИВ

Постановление Правительства Ленинградской области от 12.12.2022 №910 об утверждении Регламента взаимодействия органов исполнительной власти Ленинградской области и организаций, учредителем которых является Ленинградская область, по системе «Зеленый коридор»

Регламент устанавливает порядок взаимодействия

- ОИВ
- Агентство АПК ЛО
- АЭРЛО
- ФПП ЛО
- ЦРП ЛО

Основные задачи Регламента

- определение порядка взаимодействия между Агентством развития, ОИВ, Институтами развития ЛО, ОМСУ Ленинградской области посредством системы «Зеленый коридор»
- содействие развитию конкурентной среды в Ленинградской области в интересах потребителей товаров, работ и услуг, в том числе субъектов предпринимательской деятельности, граждан и общества
- повышение инвестиционной привлекательности Ленинградской области



Постановление:
https://lenoblinvest.ru/wa-data/public/site/new_page/green/12.12.2022_%D0%92%D0%A5-2801_2022_.pdf

Взаимодействие с РСО

Заключены соглашения с ресурсоснабжающими организациями



Срок ответа на обращение ГКУ «АЭРЛО» сокращен до 7 рабочих дней

РСО проводят семинары для АИР, ОМСУ и бизнеса

Стороны обмениваются достоверной информацией

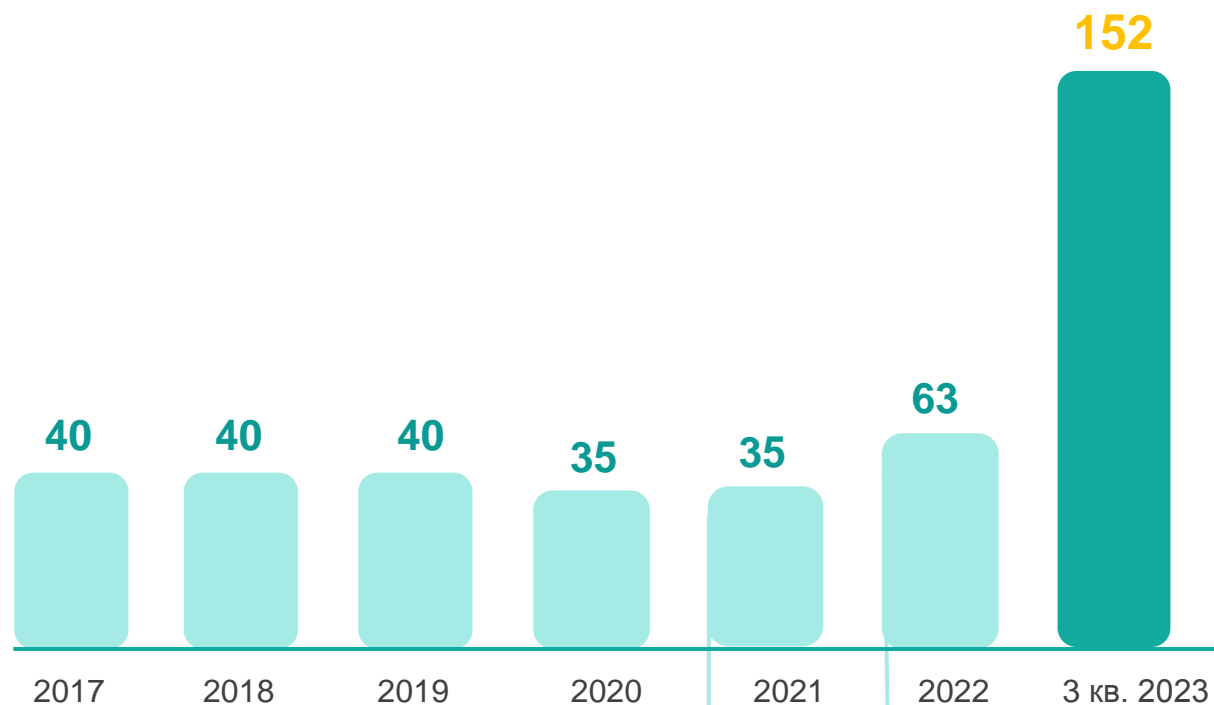
- о выработке технических решений и об осуществлении технологического присоединения к сетям
- о снижении затрат заявителя на технологическое присоединение за счет оптимизации технических решений
- о решении вопросов в процессе заключения договора технологического присоединения и при реализации мероприятий по его обеспечению
- об урегулировании вопросов, возникающих в процессе осуществления технологического присоединения



Соглашения:
<https://disk.yandex.ru/d/sevQ6EvYM6eKNw>

lenoblinvest.ru

Результаты внедрения системы «Зеленый коридор для инвестора»



Начало внедрения системы
«Зеленый коридор для инвестора»



Внедрено единое цифровое окно –
Личный кабинет инвестора

6 трлн
руб.

Общий инвестпортфель
активных проектов на октябрь 2023 г.

184 проекта

Находятся в активной стадии
на сопровождении Агентства



АГЕНТСТВО
ЭКОНОМИЧЕСКОГО
РАЗВИТИЯ
Ленинградской области

INVEST
IN LENINGRAD
REGION

Контакты



Контакты
<https://lenoblinvest.ru/contact/>



Подписывайтесь на наш
Telegram-канал
<https://t.me/lenoblinvest>

