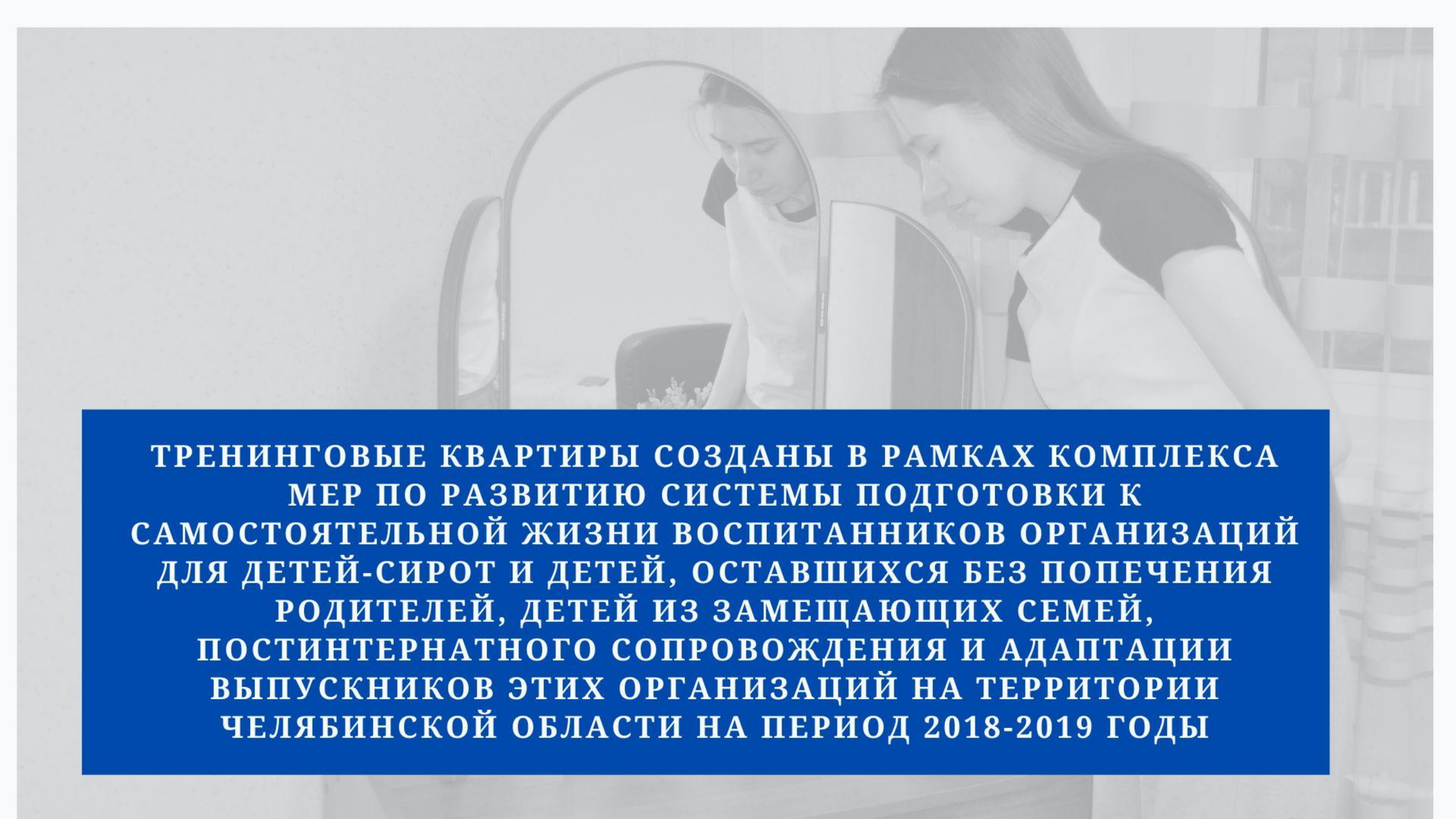


ТРЕНИНГОВЫЕ КВАРТИРЫ: ОТ СОМНЕНИЯ ДО ВОПЛОЩЕНИЯ

Муниципальное бюджетное
учреждение города Челябинска
«Центр помощи детям,
оставшимся без попечения
родителей, «Акварель»





**ТРЕНИНГОВЫЕ КВАРТИРЫ СОЗДАНЫ В РАМКАХ КОМПЛЕКСА
МЕР ПО РАЗВИТИЮ СИСТЕМЫ ПОДГОТОВКИ К
САМОСТОЯТЕЛЬНОЙ ЖИЗНИ ВОСПИТАННИКОВ ОРГАНИЗАЦИЙ
ДЛЯ ДЕТЕЙ-СИРОТ И ДЕТЕЙ, ОСТАВШИХСЯ БЕЗ ПОПЕЧЕНИЯ
РОДИТЕЛЕЙ, ДЕТЕЙ ИЗ ЗАМЕЩАЮЩИХ СЕМЕЙ,
ПОСТИНТЕРНАТНОГО СОПРОВОЖДЕНИЯ И АДАПТАЦИИ
ВЫПУСКНИКОВ ЭТИХ ОРГАНИЗАЦИЙ НА ТЕРРИТОРИИ
ЧЕЛЯБИНСКОЙ ОБЛАСТИ НА ПЕРИОД 2018-2019 ГОДЫ**

ПРАКТИКА "ВЗЛЁТ"



"Тренинговые
квартиры"



"KINDER- ведение"



"Успешные сироты
на ринге жизни"



Школа "Soft Skills"



Авторские
диагностические
игры



Воркшоп
«Здоровый маршрут»



Кулинарная студия
«ППшечка»



"Финансовая
грамотность"



Клуб "Чтобы жить"



"Наставничество"

"ФИНСКИЙ ОПЫТ"



"ОТДЕЛЕНИЕ
ВЗРОСЛЕЮЩИХ
ПОДРОСТКОВ"



"ТРЕНИНГОВЫЕ
КВАРТИРЫ"



Тренинговая квартира для юношей





Тренинговая квартира для юношей





Тренинговая квартира для юношей





Тренинговая квартира для девушек

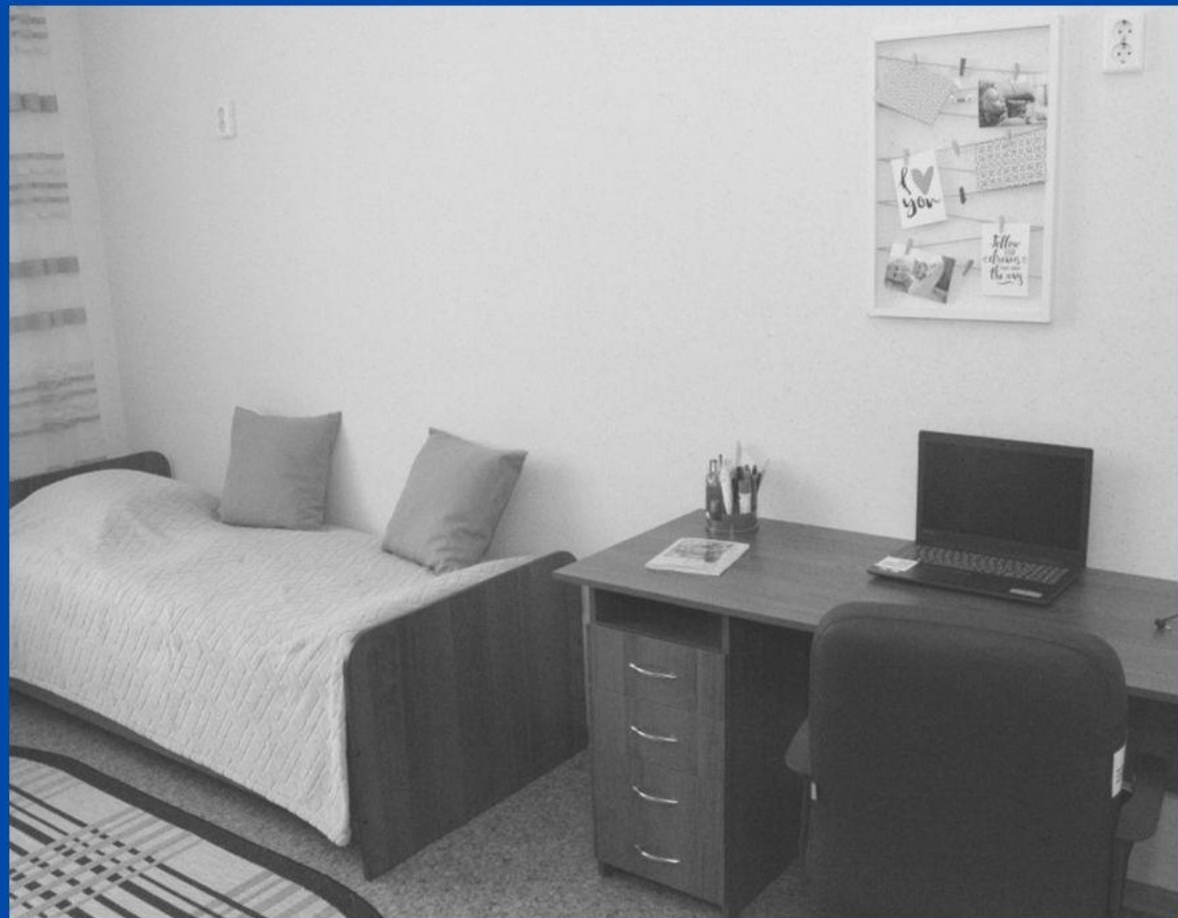




Трениговая квартира для девушек



Тренинговая квартира для девушек





Тренинговая квартира для девушек



НОРМАТИВНО-ПРАВОВОЕ ОБЕСПЕЧЕНИЕ ФУНКЦИОНИРОВАНИЯ ТРЕНИНГОВЫХ КВАРТИР



Положение о
тренинговой квартире



План работы структурного подразделения
МБУ Центр «Акварель» «Тренинговая
квартира» на 2022 год



Программа сопровождаемого
проживания воспитанников в
тренинговых квартирах



График поэтапного проживания
воспитанников в "Тренинговой
квартире" на 2022 год



Инструкции по охране труда и
пожарной безопасности в
тренинговых квартирах



Функциональные обязанности
педагога- куратора тренинговой
квартиры

НОРМАТИВНО-ПРАВОВОЕ ОБЕСПЕЧЕНИЕ ФУНКЦИОНИРОВАНИЯ ТРЕНИНГОВЫХ КВАРТИР



Правила проживания в
тренинговой квартире



Мониторинговая карта
сформированности знаний, умений,
навыков проживающих в ТК



Заявление воспитанника о
заселении в тренинговую
квартиру



Приказ «О заселении в тренинговые
квартиры »



Приказ «Об отчислении
воспитанницы (-ка) из
тренинговой квартиры"»



Приказ «О назначении куратора
тренинговой квартиры МБУ
Центр «Акварель»»

НОРМАТИВНО-ПРАВОВОЕ ОБЕСПЕЧЕНИЕ ФУНКЦИОНИРОВАНИЯ ТРЕНИНГОВЫХ КВАРТИР



Анкеты обратной связи



График фактического проживания
воспитанников в "Трениговой квартире" в
2022 году



Аналитическая справка по
результатам этапа проживания в
трениговой квартире



Перечень материальных ценностей
трениговой квартиры



Ведомость приема- передачи
материальных ценностей
трениговой квартиры

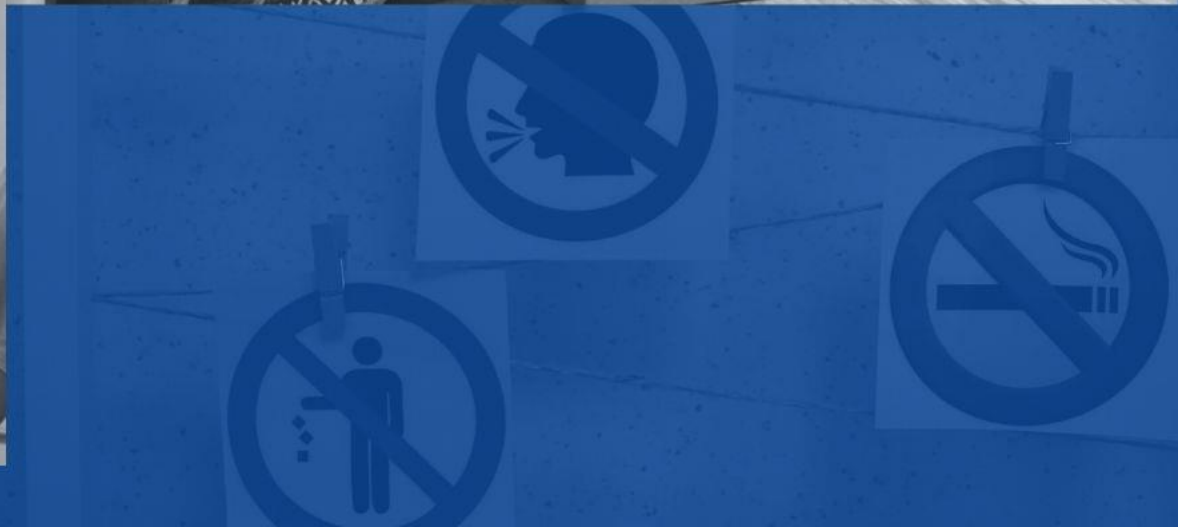


Заявление о выдаче продуктов
питания/
Ведомость выдачи продуктов

ПОДГОТОВКА ВОСПИТАННИКОВ



"ОТКРЫТЫЙ ДИАЛОГ"



КРУГЛЫЙ СТОЛ «ТРЕНИНГОВЫЕ КВАРТИРЫ: ОТ СОМНЕНИЙ ДО ПЛАНОВ»



КРУГЛЫЙ СТОЛ «ГОДЫ СПУСТЯ. СЛОЖНОСТИ. РЕСУРСЫ. ДОСТИЖЕНИЯ»



Этапы проживания



**АДАПТАЦИОННЫЙ
ЭТАП**

2 дня



**ОБУЧАЮЩИЙ
ЭТАП**

3 дня



**ОСНОВНОЙ
ЭТАП**

7 дней



Заявление от воспитанников о заселении в тренинговую квартиру.



Издание приказа о заселении в тренинговую квартиру



Проведение инструктажа и внесение записей в Журнал регистрации противопожарного инструктажа для проживающих в тренинговых квартирах



Знакомство с Правилами проживания и внесение записей в Журнал ознакомления с правилами проживания в тренинговой квартире



**АЛГОРИТМ
ЗАСЕЛЕНИЯ**

Внесение записей в Журнал регистрации проживающих.

Заявление от педагогов- кураторов на выдачу продуктов.

Оформление Ведомости выдачи продуктов питания

Оформление Ведомости приема- передачи материальных ценностей (при заселении выселении)

Заполнение мониторинговых карт на каждого ребенка



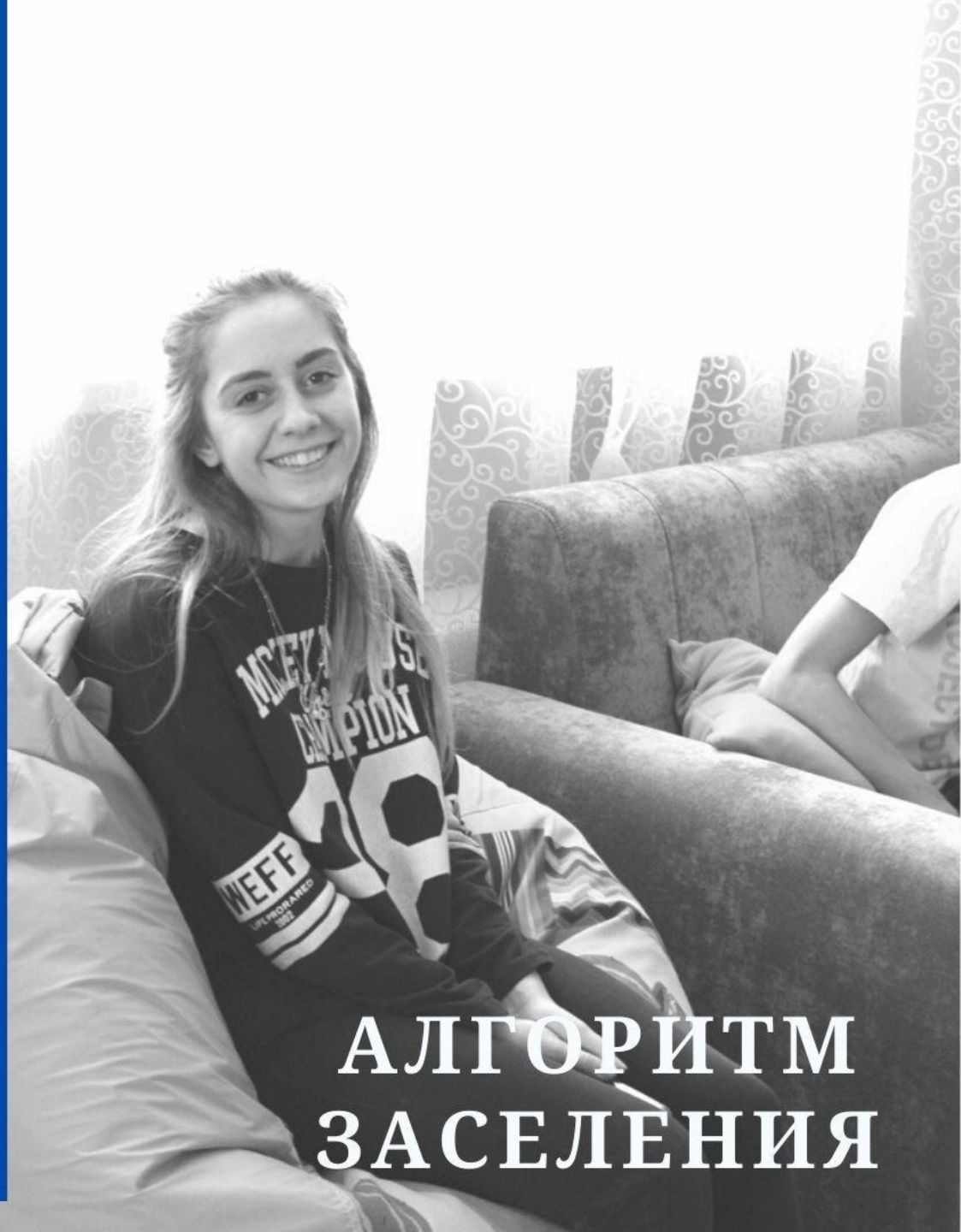
**АЛГОРИТМ
ЗАСЕЛЕНИЯ**

📌 Заполнение индивидуального плана проживания на каждого ребенка

📌 Заполнение анкеты обратной связи

📌 Составление аналитической справки по итогам проживания

📌 Предоставление куратору фото и видеоматериалов этапа проживания (съемка только в горизонтальном расположении)



**АЛГОРИТМ
ЗАСЕЛЕНИЯ**

ТЕХНОЛОГИЯ
ПРОЕКТА
«ТРЕНИНГОВЫЕ
КВАРТИРЫ»



- 📌 Период реализации– 3 года
- 📌 Количество участников проекта – 34 чел.,
из них: девушек– 19 чел., юношей - 15 чел.
- 📌 Распределение участников по годам:
2019 – 14 чел.
2020 – 8 чел.
2021 – 15 чел.
2022 – 13 чел.
- 📌 Количество заселений – 16;
- 📌 Количество отчисленных – 2.



СТАТИСТИКА ПРОЕКТА «ТРЕНИНГОВЫЕ КВАРТИРЫ»

Подготовительный этап



**ИНКЛЮЗИВНАЯ
ДИАГНОСТИЧЕСКАЯ
ИГРА «ПРИКАЗАНО
ВЫЖИТЬ!»**



**ПСИХОЛОГИЧЕСКАЯ
ДИАГНОСТИКА**



**ДИАГНОСТИКА
ВОСПИТАННИКОВ НА
СОВМЕСТИМОСТЬ**

Подготовительный этап: игра "Приказано выжить!"



ПОДГОТОВИТЕЛЬНЫЙ ЭТАП: ПСИХОЛОГИЧЕСКАЯ ДИАГНОСТИКА



Методика
«Жизненный путь»
И. Л. Соломина



Личностная шкала
проявлений
тревоги Дж. Тейлора



Опросник
приспособленности
Х.Белла, Тест Дж.Гилфорда



Опросник "Способы
реагирования в
конflikте"

Подготовительный этап: диагностика воспитанников на совместимость





КОМАНДА ПРОЕКТА



заместитель
директора

педагогиче-
ские кураторы

педагог- психолог

социальный педагог

ВЫБОР ПЕДАГОГОВ



творческие



эмпатийные



способные
устанавливать
доверительные
отношения с детьми



владеющие
современными
технологиями



готовые
слушать детей и
слышать

Этапы проживания



**АДАПТАЦИОННЫЙ
ЭТАП**

2 дня



**ОБУЧАЮЩИЙ
ЭТАП**

3 дня



**ОСНОВНОЙ
ЭТАП**

7 дней

- 📌 безопасность и защищенность;
- 📌 расширение сферы общения и социальных контактов;
- 📌 самостоятельность и независимость в образе жизни и ведении хозяйства;
- 📌 комфортность проживания и достойный уровень жизни.



ОБЕСПЕЧИВАЮТ

- 📌 постепенное усложнение требований и задач;
- 📌 постепенное расширение зон самостоятельности и ответственности воспитанника;
- 📌 постепенное снижение контроля со стороны педагога-куратора;
- 📌 воспитанник - активный участник деятельности на всех этапах работы;
- 📌 индивидуализация проживания



ПРИНЦИПЫ ДЕЯТЕЛЬНОСТИ ТРЕНИНГОВЫХ КВАРТИР

Условия отчисления из тренинговых квартир



личное заявление
воспитанника с просьбой
отчислить его из
тренинговой квартиры



грубое или
систематическое
нарушение правил
проживания

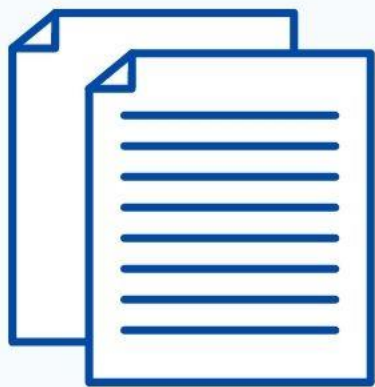


Приказ директора



Индивидуальный

план



Самообслуживание



Самоорганизация



Саморегуляция

Технологии



**НЕСКУЧНОЕ
ОБУЧЕНИЕ**



**ИНФОРМАЦИОННО-
КОММУНИКАЦИОННЫЕ
ТЕХНОЛОГИИ**



**ЗДОРОВЬСБЕРЕГАЮЩИЕ
ТЕХНОЛОГИИ**

**ИНСТРУМЕНТЫ, ДРУЖЕСТВЕННЫЕ К ДЕТЯМ,
ДЛЯ СБОРА ИНФОРМАЦИИ И РЕФЛЕКСИИ**

Критерии успешности формирования социальных компетенций

стабильное эмоциональное состояние;

сформированные санитарно-гигиенические навыки;

сформированные социально-бытовые навыки;

сформированные навыки самоконтроля и планирования



совместное времяпровождение за столом

сплоченность

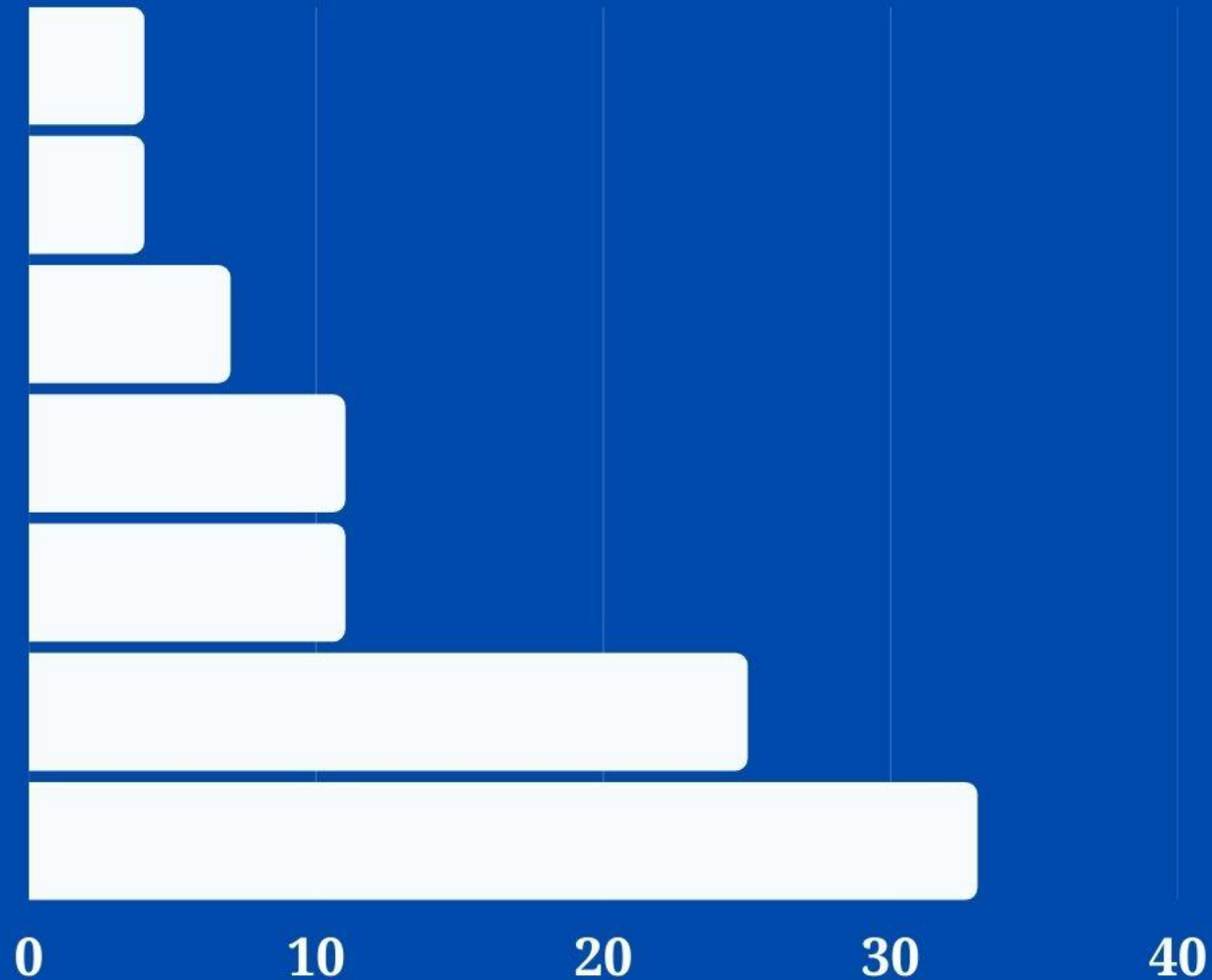
домашняя атмосфера

уютная комната

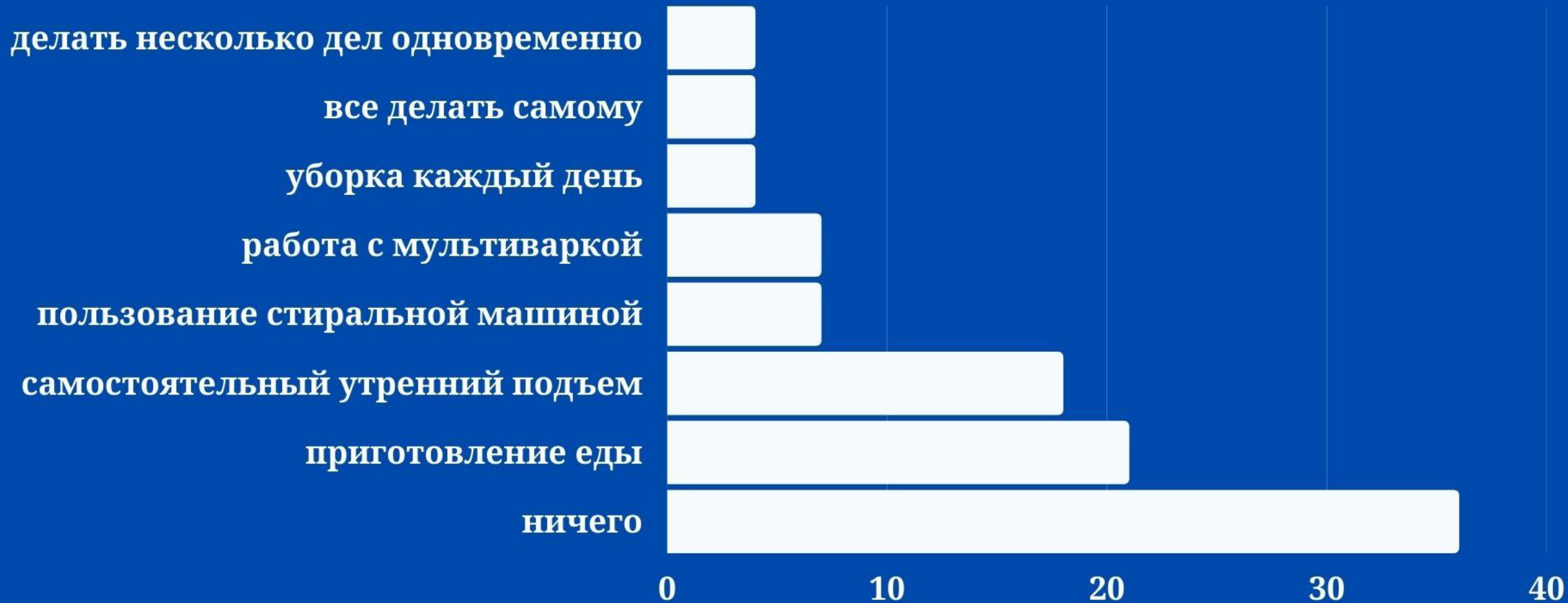
возможность побыть одному

тишина

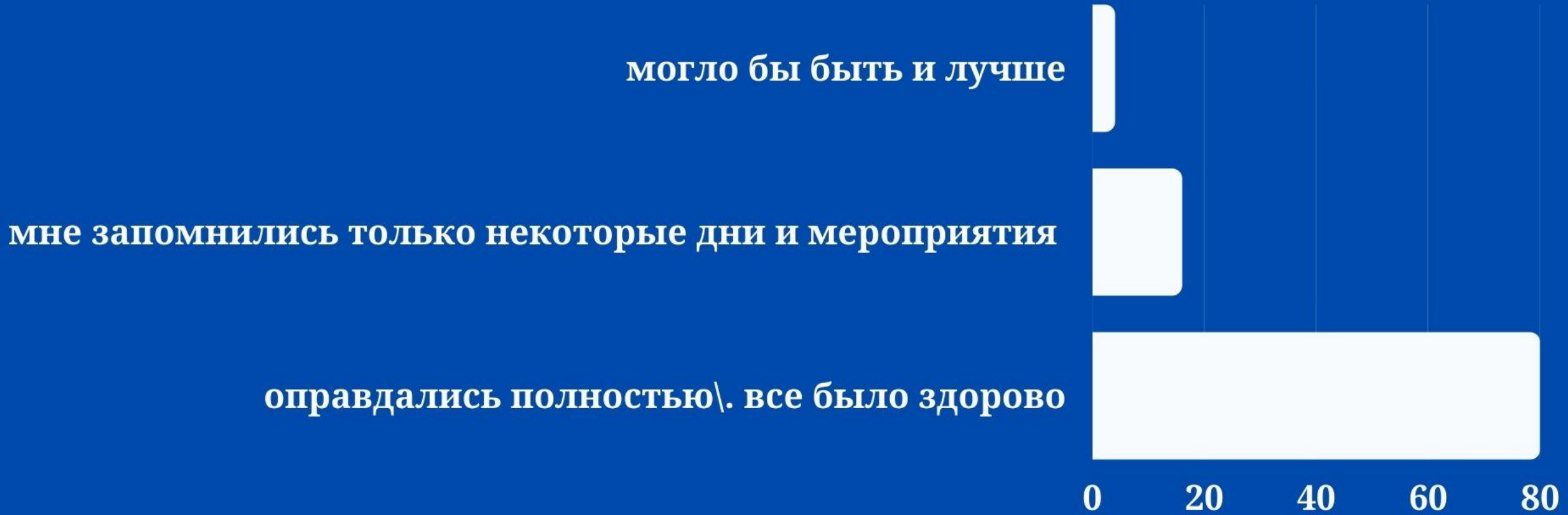
самостоятельное приготовление еды



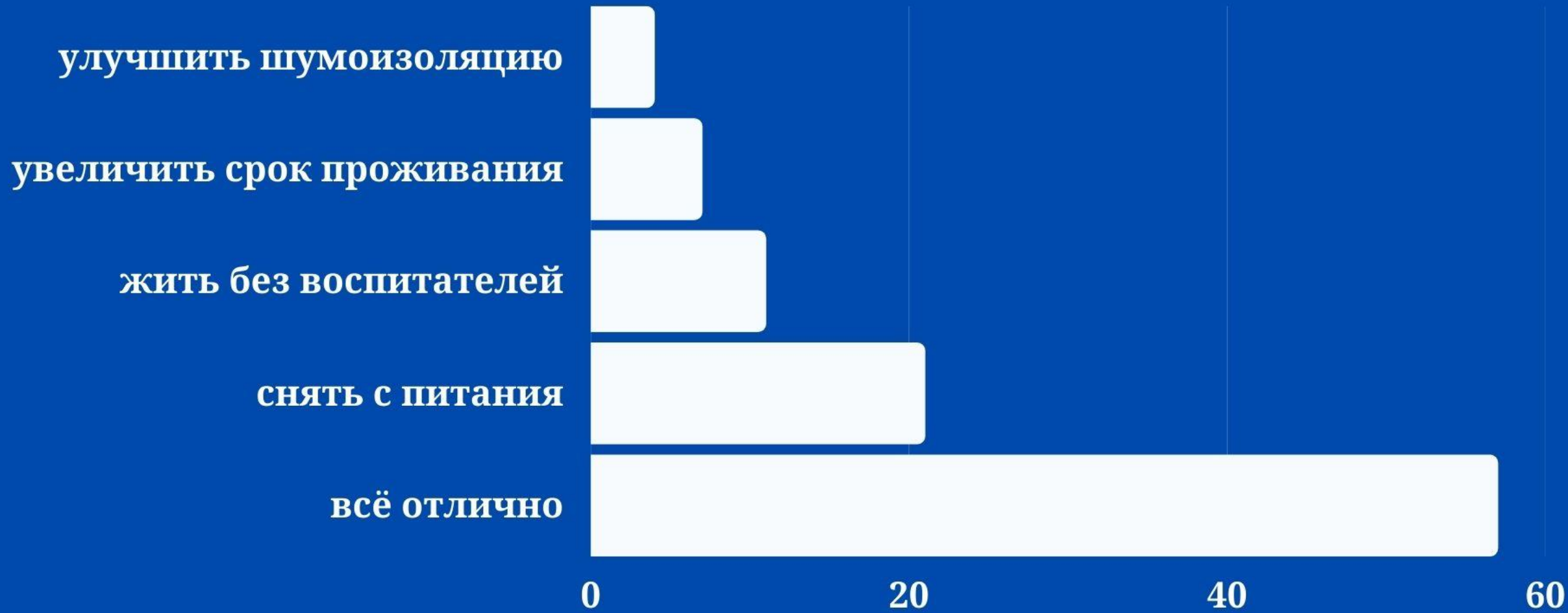
КАКИЕ ПОЛОЖИТЕЛЬНЫЕ МОМЕНТЫ ПРОЖИВАНИЯ В ТРЕНИНГОВОЙ КВАРТИРЕ ВЫ МОГЛИ БЫ ОТМЕТИТЬ?



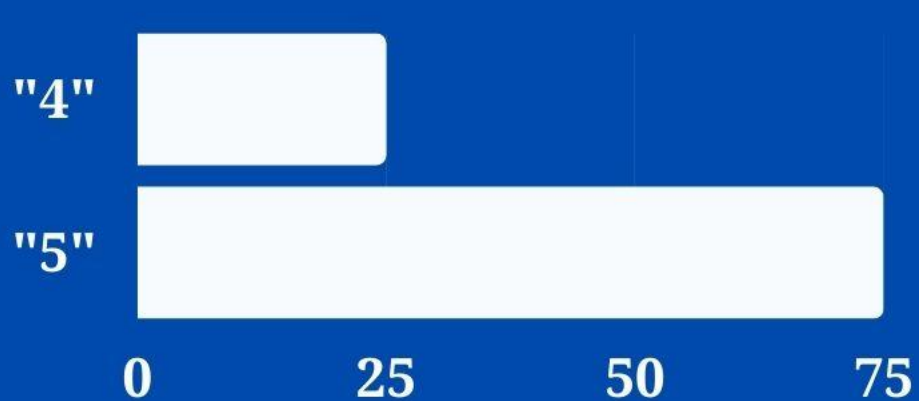
ЧТО БЫЛО ДЛЯ ВАС САМЫМ ТРУДНЫМ?



НАСКОЛЬКО ОПРАВДАЛИСЬ ВАШИ ОЖИДАНИЯ ОТ САМОСТОЯТЕЛЬНОГО ПРОЖИВАНИЯ В ТРЕНИНГОВЫХ КВАРТИРАХ?



**ВАШИ РЕКОМЕНДАЦИИ ДЛЯ ДАЛЬНЕЙШЕГО
ФУНКЦИОНИРОВАНИЯ ТРЕНИНГОВЫХ КВАРТИР**



да, такая форма
работы необходима



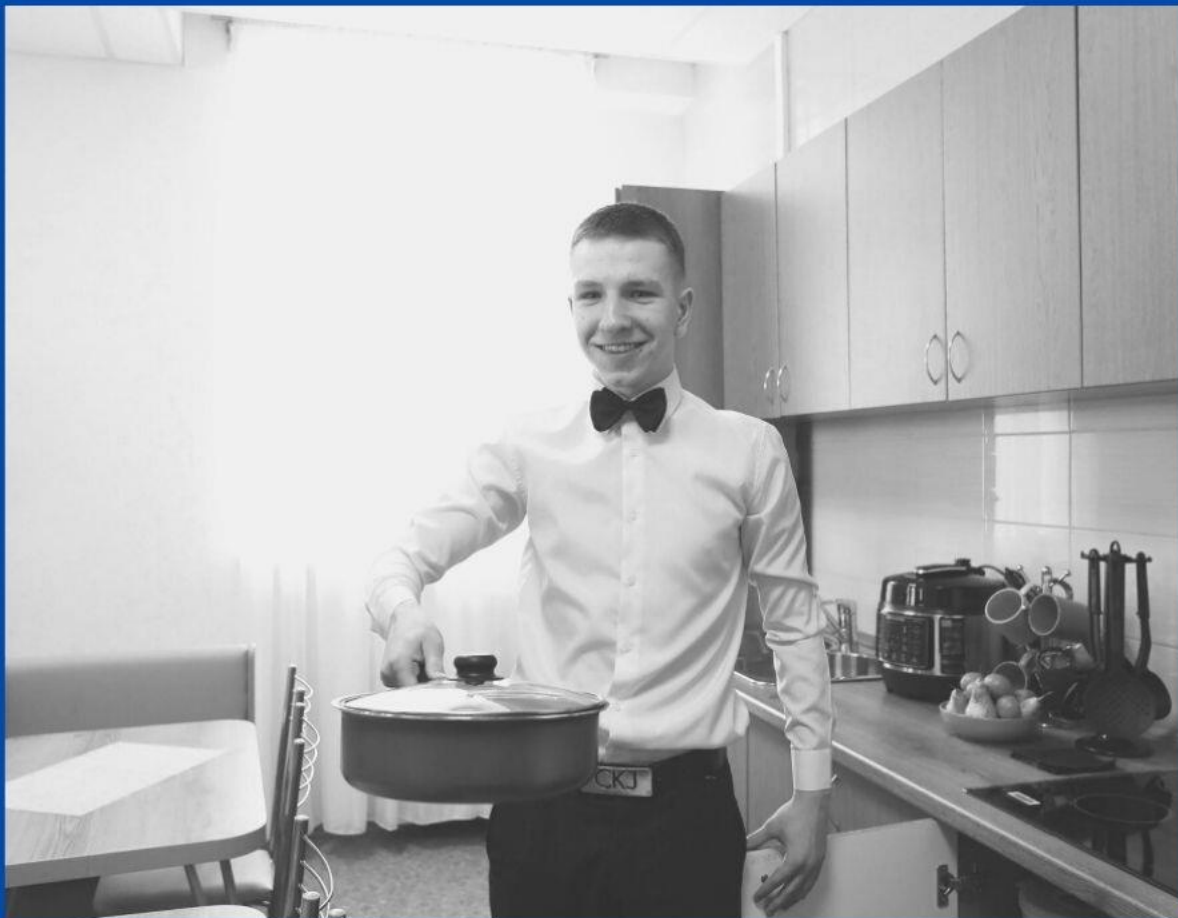
**КАК ВЫ ОЦЕНИВАЕТЕ СВОЮ
ГОТОВНОСТЬ К
САМОСТОЯТЕЛЬНОЙ ЖИЗНИ ПО
5-ТИ БАЛЬНОЙ СИСТЕМЕ?**

**СЧИТАЕТЕ ЛИ ВЫ НЕОБХОДИМЫМ
ДАЛЬНЕЙШЕЕ РАЗВИТИЕ ПРАКТИКИ
"ТРЕНИНГОВЫХ КВАРТИР" ДЛЯ
ДРУГИХ ДЕТЕЙ ЦЕНТРА?**

ЭТАПЫ ПРОЖИВАНИЯ



Адаптационный этап





Прием воспитанников



Знакомство с правилами проживания
в тренинговой квартире



Инструктаж по использованию
бытовых приборов



Изучение памяток по технике
безопасности, пожарной
безопасности



Экскурсия по тренинговой квартире



Знакомство с программой
проживания и индивидуальным
планом



АЛГОРИТМ ЗАСЕЛЕНИЯ В ТРЕНИНГОВЫЕ КВАРТИРЫ

Деятельность воспитанников в адаптационный период

- ▶ распределяют домашние обязанности;
- ▶ учатся пользоваться бытовой техникой;
- ▶ составляют меню;
- ▶ получают/покупают продукты;
- ▶ учатся составлять и соблюдать распорядок дня;
- ▶ самостоятельно организуют свой досуг;
- ▶ учатся ухаживать за бытовой техникой;
- ▶ рефлексиируют в конце дня



Особенный "адаптационный" для особенных



АКВАРЕЛЬНАЯ ФИЛОСОФИЯ ТРЕНИНГОВЫХ КВАРТИР



**КОМФОРТНОЕ И
БЕЗОПАСНОЕ
ПРОСТРАНСТВО**

**АПРОБАЦИЯ
ПОЛУЧЕННЫХ РАНЕЕ
ЗНАНИЙ, УМЕНИЙ И
НАВЫКОВ**

**КАЧЕСТВЕННО
НОВЫЙ УРОВЕНЬ
ПОДГОТОВКИ
ВОСПИТАННИКОВ К
САМОСТОЯТЕЛЬНОЙ
ЖИЗНИ**

ОБУЧАЮЩИЙ ЭТАП ПРОЖИВАНИЯ



Задачи «Обучающего» этапа проживания:



**ПОСТЕПЕННОЕ
УСЛОЖНЕНИЕ ТРЕБОВАНИЙ**



**РАСШИРЕНИЕ ЗОН
САМОСТОЯТЕЛЬНОСТИ
И ОТВЕТСТВЕННОСТИ**



**СНИЖЕНИЕ
КОНТРОЛЯ СО
СТОРОНЫ ПЕДАГОГА –
КУРАТОРА**



**АКТИВНОЕ
УЧАСТИЕ
ВОСПИТАННИКОВ
НА ВСЕХ ЭТАПАХ**

Индивидуальный план



ИНДИВИДУАЛЬНЫЙ ПЛАН НА «ОБУЧАЮЩЕМ» ЭТАПЕ ПРОЖИВАНИЯ В ТРЕНИНГОВОЙ КВАРТИРЕ РАЗРАБАТЫВАЕТСЯ С УЧЁТОМ МНЕНИЯ ДЕТЕЙ



- распределение обязанностей



- планирование мероприятий

📌 поддержание порядка и чистоты в квартире;

📌 уборка кухни ;

📌 приготовление ужина;

📌 мытье посуды;

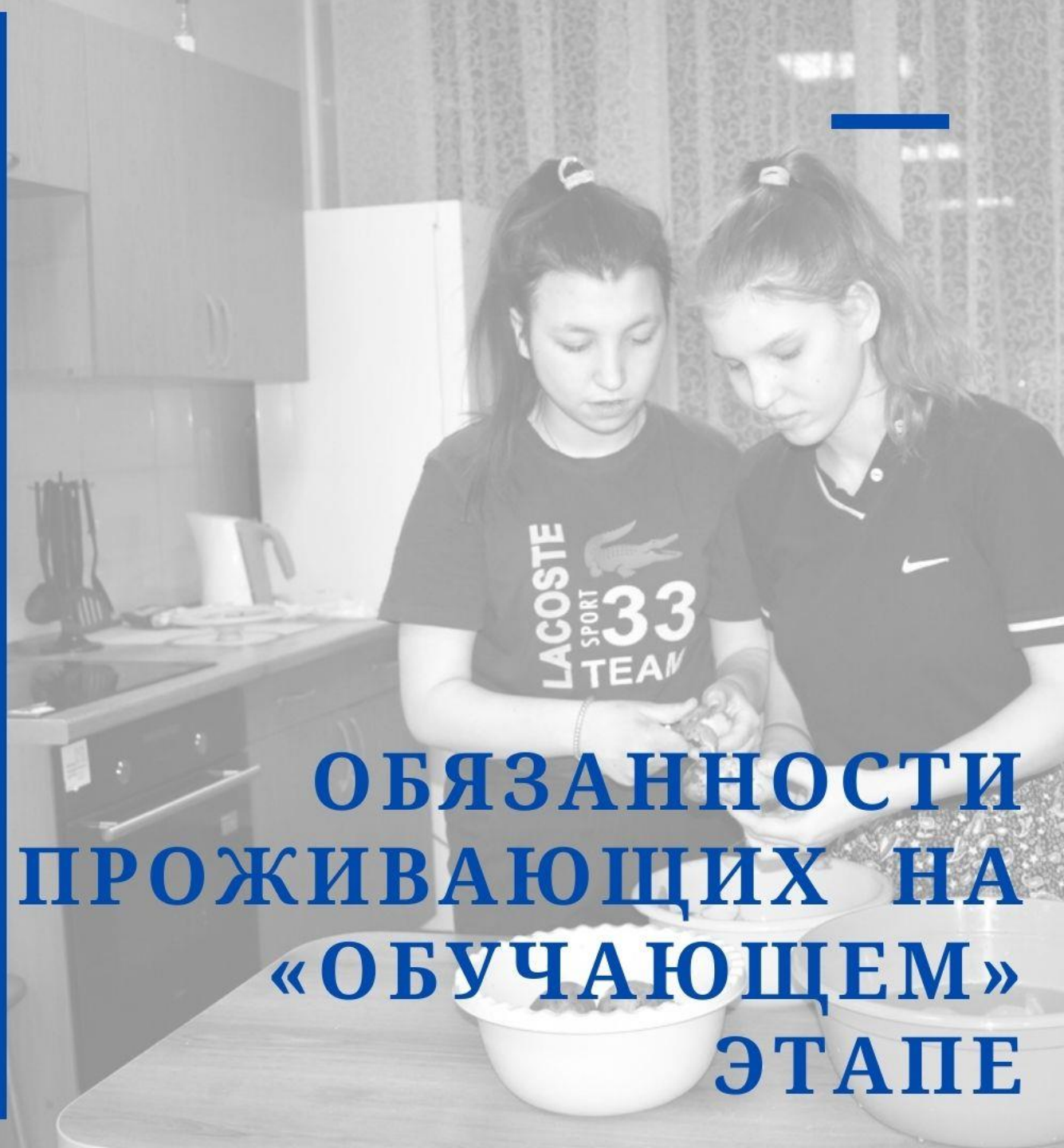
📌 стирка и глажка одежды;

📌 уборка в шкафах для одежды;

📌 чистка ковра пылесосом;

📌 вынос мусора;

📌 покупка продуктов



**ОБЯЗАННОСТИ
ПРОЖИВАЮЩИХ НА
«ОБУЧАЮЩЕМ»
ЭТАПЕ**

Тематические занятия "обучающего" периода



Занятия



«Личный бюджет»

«Продуктовая корзина»

«Управление временем»

«Фитнес-тайм»



«Домашние хитрости»

«Домашние секреты»

«Этикет в быту»

«ПП-шечка»

- разумно использовать время на домашние дела;
- применять экспресс - релакс для отдыха;
- планировать и интересно проводить свое свободное время;
- совершенствовать знания по финансовой грамотности;
- покупать продукты в магазине по акциям и со скидками;
- придерживаться здорового питания;
- эффективно ухаживать за бытовой техникой

ЧЕМУ УЧАТСЯ:



"ПЛЮСЫ" ПО МНЕНИЮ ДЕТЕЙ



Возможность жить
одному в комнате



Возможность
планировать день по
своему усмотрению



Возможность получить
индивидуальную
помощь

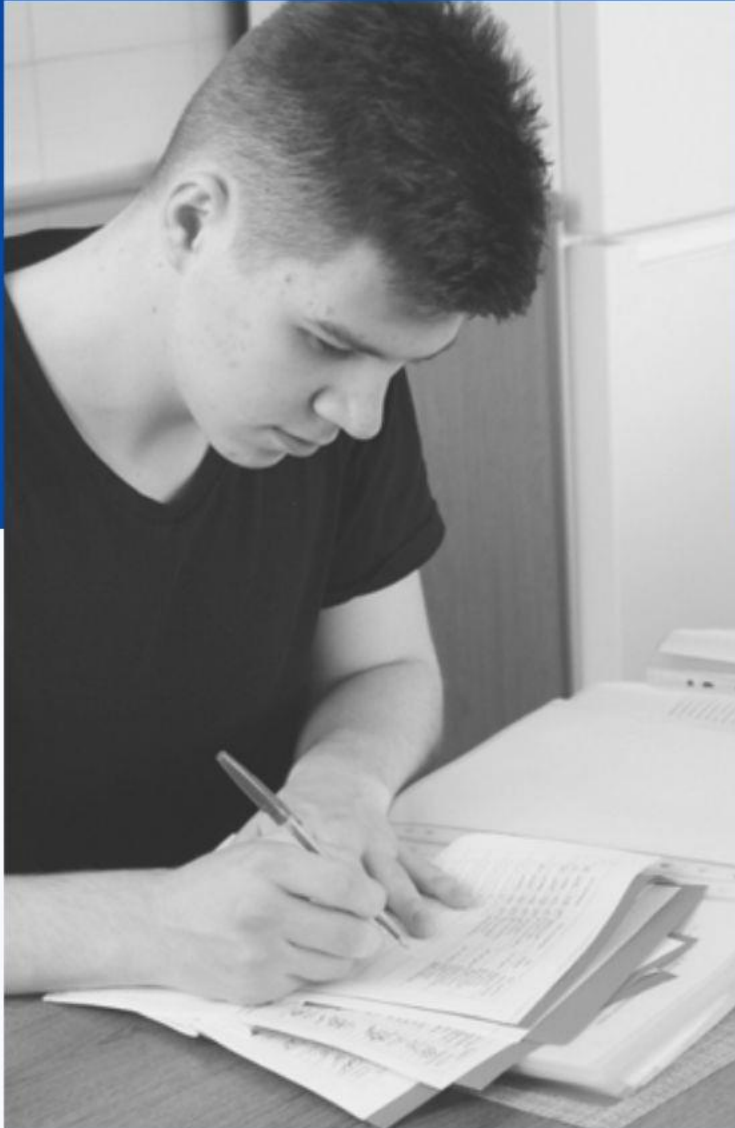


Возможность
почувствовать себя
взрослым

"ОСНОВНОЙ" ЭТАП ПРОЖИВАНИЯ



Повторный инструктаж по охране труда и пожарной безопасности



📌 решают хозяйственно -
бытовые задачи

📌 распределяют своё
время в течение дня

📌 устанавливают
необходимые
коммуникации

📌 участвуют в
тематических занятиях



**УРОВНИ
САМОСТОЯТЕЛЬНОСТИ**

Ребята активно обсуждают содержание своих индивидуальных планов с педагогом -куратором



Роль педагога-куратора



**НАБЛЮДЕНИЕ ЗА
ВОСПИТАННИКАМИ
В ПОВСЕДНЕВНОЙ
ЖИЗНИ**



**ОКАЗАНИЕ
ПОМОЩИ В СЛУЧАЕ
ПРОСЬБЫ**



**ЕЖЕДНЕВНЫЙ
АНАЛИЗ
РЕАЛИЗАЦИИ
ИНДИВИДУАЛЬНОГО
ПЛАНА**

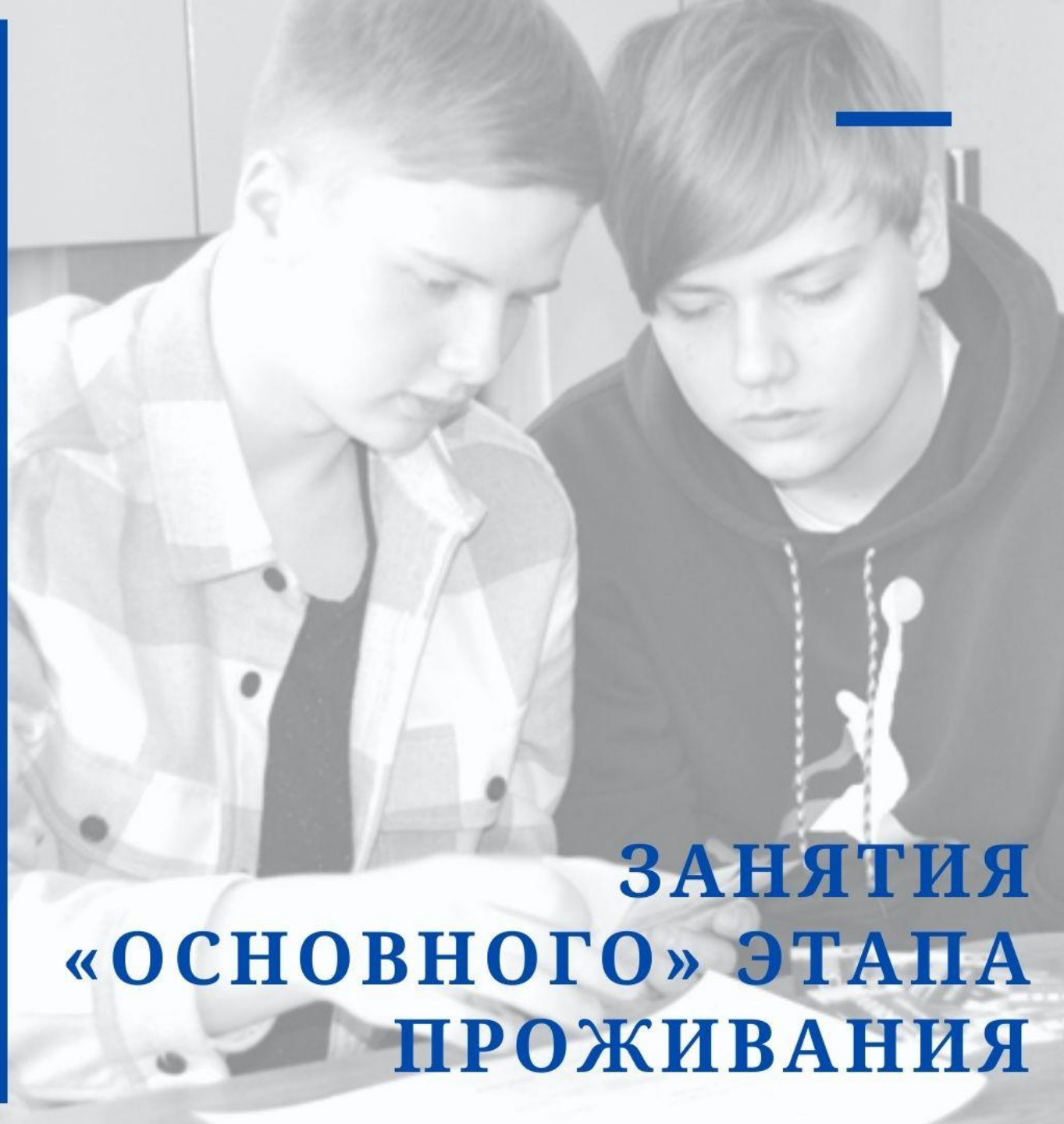


**ОРГАНИЗАЦИЯ
ВЕЧЕРНЕЙ
РЕФЛЕКСИИ С
ВОСПИТАННИКАМИ**

УЧЕТ МНЕНИЯ ПОДРОСТКОВ ПО ПЛАНИРОВАНИЮ ЗАНЯТИЙ



- ♡ - «Найди себя»
- ♡ - «Умей сказать «НЕТ»
- ♡ - «Время становиться взрослым
- ♡ - «Забота о своем здоровье»
- ♡ - «Как подружить лень и кучу дел»
- ♡ - «5 шагов к цели»
- ♡ - «Домашняя мастерская»



**ЗАНЯТИЯ
«ОСНОВНОГО» ЭТАПА
ПРОЖИВАНИЯ**

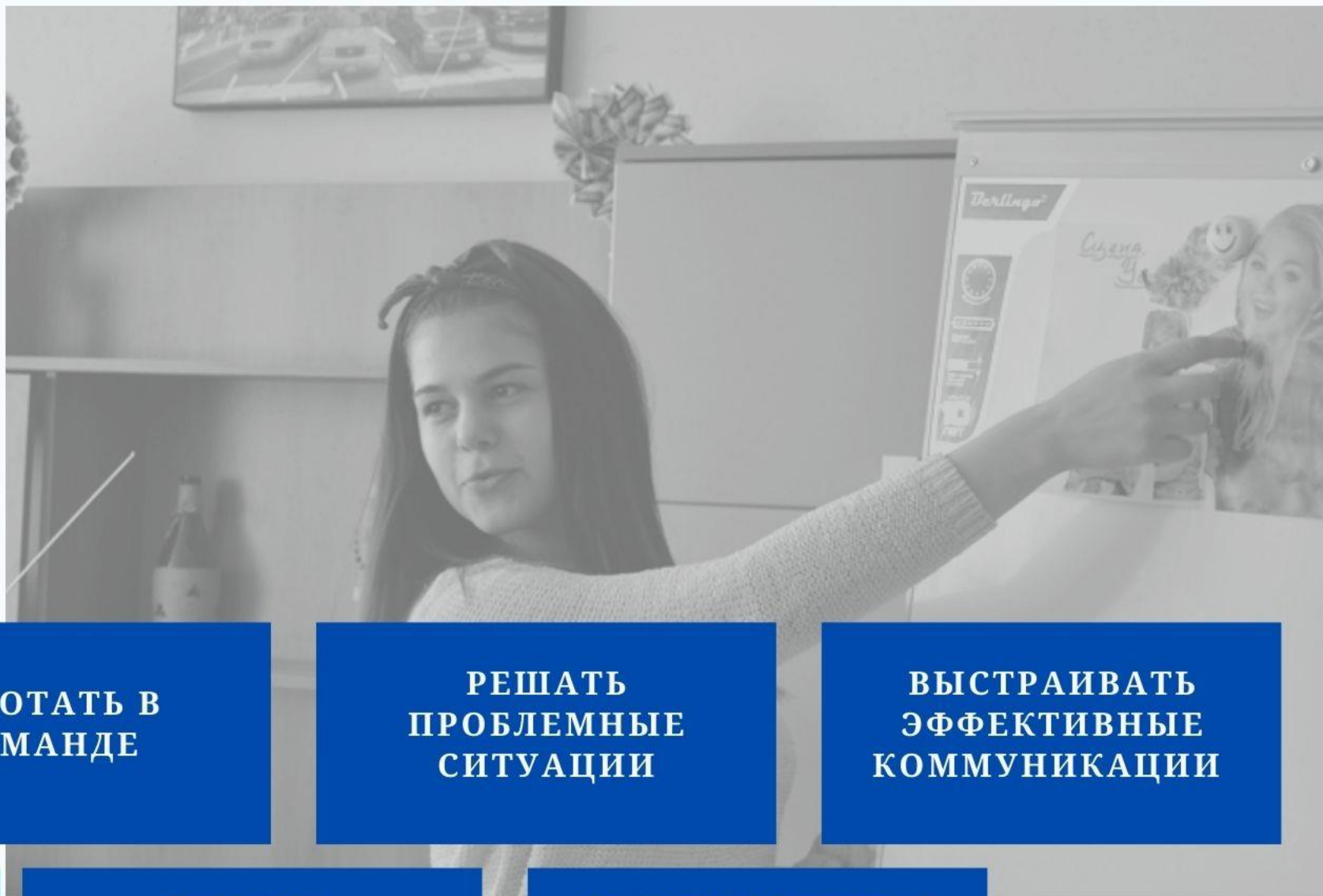




"Званный ужин", как парад достижений



На "основном" этапе подростки учатся:



**ПРИНИМАТЬ
РЕШЕНИЯ
ФИНАНСОВОГО
ХАРАКТЕРА**

**РАБОТАТЬ В
КОМАНДЕ**

**РЕШАТЬ
ПРОБЛЕМНЫЕ
СИТУАЦИИ**

**ВЫСТРАИВАТЬ
ЭФФЕКТИВНЫЕ
КОММУНИКАЦИИ**

**ЗАБОТИТЬСЯ О
СВОЕМ ЗДОРОВЬЕ**

**ВЗАИМО-
ДЕЙСТВОВАТЬ С
СОЦИАЛЬНЫМИ
ИНСТИТУТАМИ**

**СТАВИТЬ ЦЕЛИ И
ОПРЕДЕЛЯТЬ ШАГИ
ПО ИХ
ДОСТИЖЕНИЮ**

ПСИХОЛОГИЧЕСКОЕ СОПРОВОЖДЕНИЕ



Всё в работу!



О личном, о сокровенном!



Про страхи и сомнения



Познаем себя, свои внутренние ресурсы



Изучаем свои границы



Знакомимся с внутренним миром



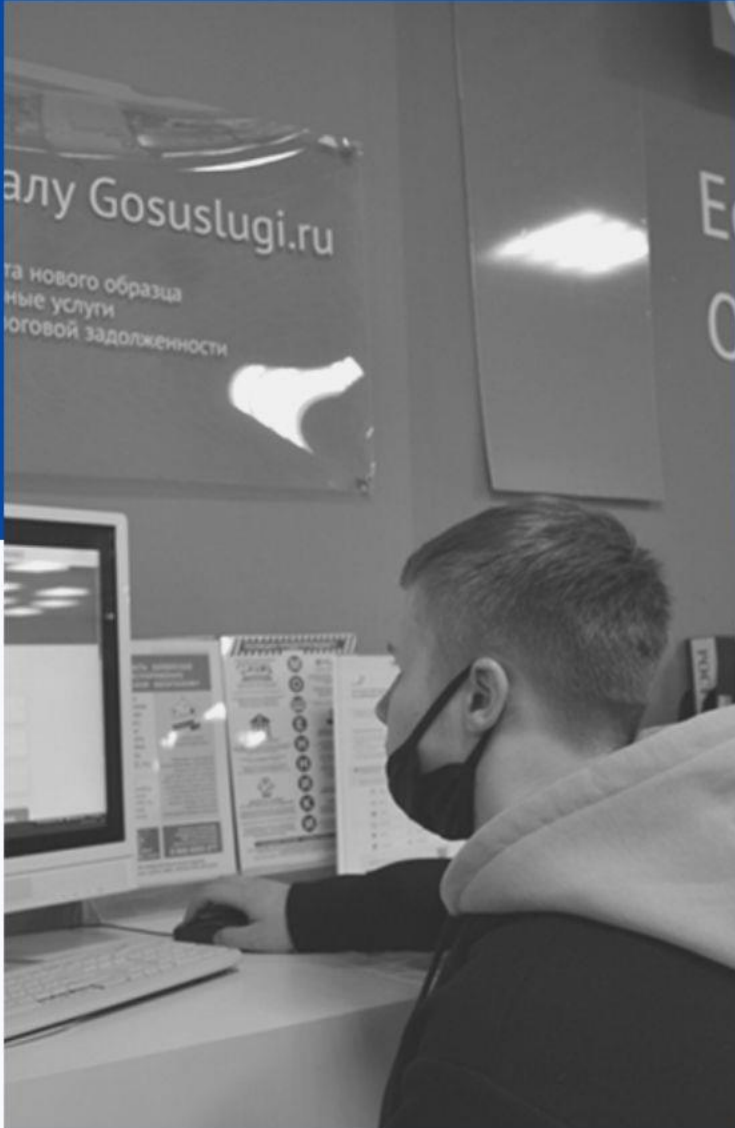
Взаимодействуем



РАЗВИТИЕ СОЦИАЛЬНЫХ КОММУНИКАЦИЙ



Регистрация на электронном портале Госуслуг



Экскурсия в "Многофункциональный центр"



Посещение «Взрослой» поликлиники



432362301703
использована услуга

период)
использована услуга

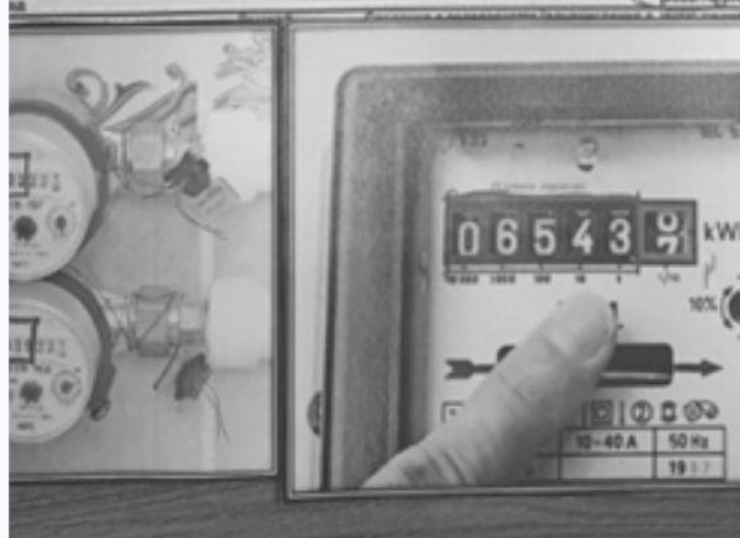
ул. Визулова д.32/1/1 кв.36
г. Екатеринбург

ул. 12 не четверг с 17:00 до 19:00

ИНТЕРНЕТ РАЗМЕР ПЛАТЫ ЗА СОДЕРЖАНИЕ И РЕМОНТ ЖИЛОГО ПОМЕЩЕНИЯ И КОММУНАЛЬНЫЕ УСЛУГИ

Наименование получателя платежа	Номер банковского счета и банков реквизиты
УК "Образцовое"	р/с 1245234645678901010 3010181040300000000902 БИК 04857 ФИЛИАЛ ОАО БАНК ВТБ В Г. ЕКАТЕРИНБУРГЕ
Справочно:	Задолженность за предыдущий период Аванс на начало расчетного периода (услуги платятся, 2 числа следующего месяца) Дата последней поступившей оплаты

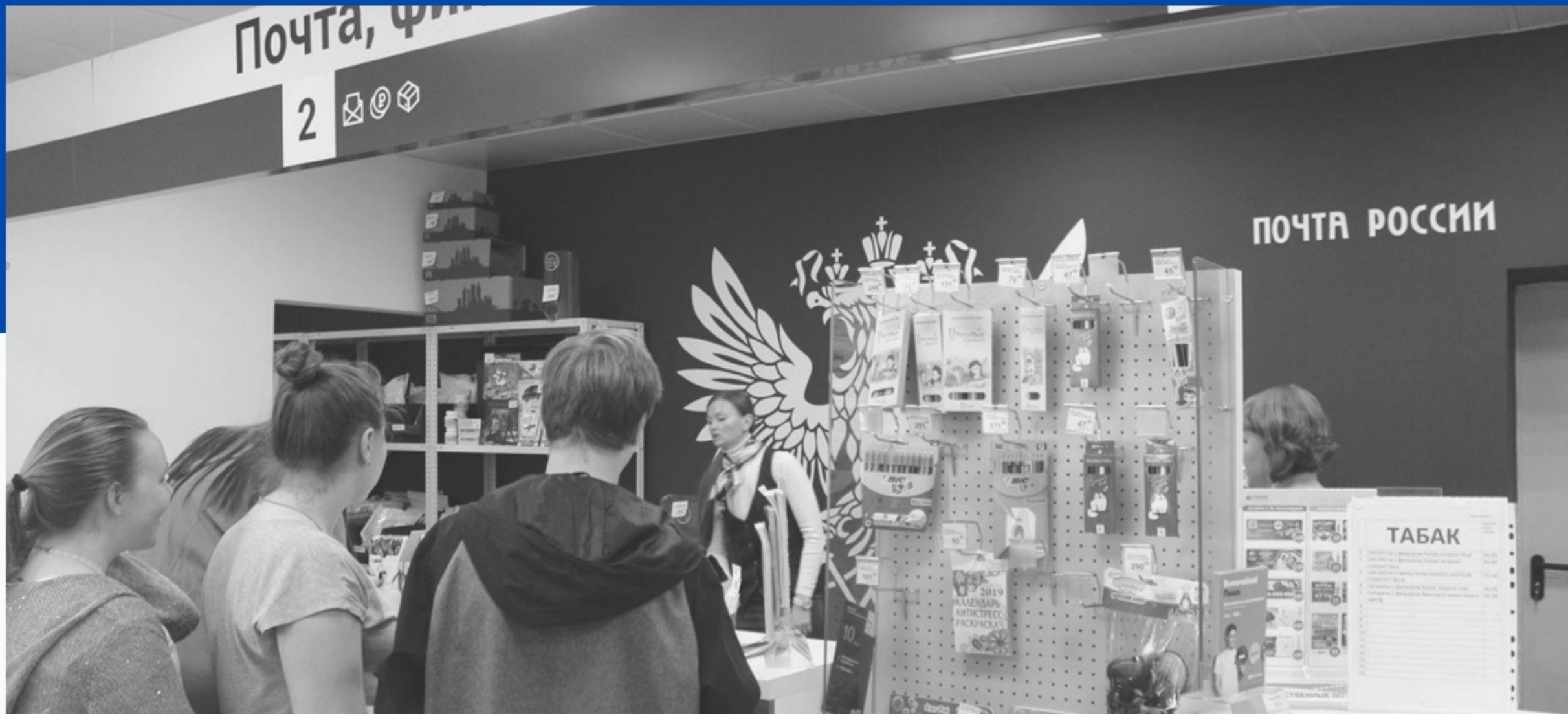
Ед.изм.	Объем коммунальных услуг		Тариф руб./ед.изм.	Размер платы на кв.м. руб.	Размер платы за кв.руч.к. руб.		Всего начислено за расчетный период, руб.	Перерасчет всего, руб.	Льготы, руб.	Всего руб.	Итого к расчету
	на инд. потреб.	на общедомовые нужды			инд.	общедом.					
кв.м	56.6	-	18.43	1078.24	-	1078.24	138.88	-	-	1217.12	1217.12
кв.м	56.6	-	4.29	243.08	-	243.08	-	-	-	243.08	243.08
руб.м	4	-	67.50	268.50	-	268.50	-	-	-	268.50	268.50
руб.м	0	3.8713	14.05	54.15	-	54.15	-	-	-	54.15	54.15
руб.м	18.55	-	10.75	199.60	-	199.60	-	-	-	199.60	199.60
руб.м	0	7.750	11.83	90.81	-	90.81	-	-	-	90.81	90.81
кв.м	127	-	1.81	229.87	-	229.87	-	-	-	229.87	229.87
кв.м	102	-	0.84	85.58	-	85.58	-	-	-	85.58	85.58
руб.м	14.55	-	20.87	302.54	-	302.54	-	-	-	302.54	302.54
руб.м	0	4.2268	23.92	101.63	-	101.63	-	-	-	101.63	101.63
Итого										2098.13	2098.13



Посещение банковских организаций



Практическое занятие по услугам ПОЧТЫ





**МУНИЦИПАЛЬНОЕ БЮДЖЕТНОЕ УЧРЕЖДЕНИЕ ГОРОДА
ЧЕЛЯБИНСКА «ЦЕНТР ПОМОЩИ ДЕТЯМ, ОСТАВШИМСЯ
БЕЗ ПОПЕЧЕНИЯ РОДИТЕЛЕЙ, «АКВАРЕЛЬ»**

454139 , г. Челябинск, ул. Василевского, д. 27

телефон-факс: 8 (351) 253-28-12,

E-mail: akvareldd8@mail.ru